

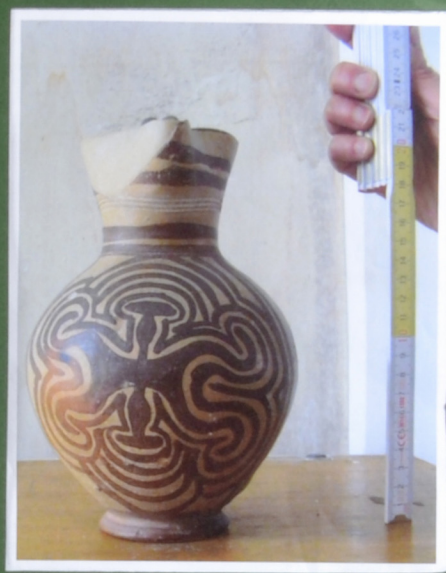


PROGETTO DI UN ASTUCCIO PORTACOLORI



SCALA 1:1

ROSARIA REZZA  
CLASSE VD



Istituto di Istruzione Secondaria Superiore  
"G. Damiani Almeyda - F. Crispi"

Progetto di Didattica Museale anno scolastico 2014-2015  
Museo Archeologico Regionale "Antonino Salinas"  
Merchandising museale e Cultural Heritage -

PROGETTO PER LA REALIZZAZIONE DI UN ASTUCCIO PORTACOLORI

Relazione

Il tema proposto dal museo era quello di realizzare dei gadget per un ipotetico bookshop del museo Salinas di Palermo.  
Per la realizzazione del mio progetto mi sono ispirata ad un vaso preistorico proveniente dalla località Polizzello che si trova inventariato con il numero 36287.  
Il vaso, più propriamente una brocca, presenta un'ampia ansa che supera l'orlo del recipiente. L'argilla con cui esso è realizzato presenta una pasta giallo-ocra, mentre la decorazione è di vernice di colore bruno.  
Questa presenta delle figure antropomorfe su un lato, mentre dall'altro ha una forma stereotipata di un animale, forse un ragno o un polpo.  
Queste decorazioni, che riportano alla mente i graffiti metropolitani, mi hanno colpito per la loro modernità e fatto riflettere come, in fondo, l'arte unica non soltanto i popoli e le varie culture, ma sia anche un veicolo che fa viaggiare nella storia.  
Ho pensato di realizzare un astuccio in stoffa che si possa ammorbidire e fermare con un nastro di raso e che sia decorato nella due facce utilizzando il motivo zoomorfo presente nella brocca. Nella faccia esterna la decorazione è riprodotta con gli stessi colori del reperto archeologico. In quella interna, invece, la stessa decorazione è divisa in obliquo: la metà inferiore è uguale all'originale mentre quella superiore è ridisegnata, prendendo spunto dalla pittura di Keith Haring, usando diversi colori molto accesi. Ho contornato ogni colore con una linea di colore nero per dare loro un tono di maggiore vivacità.  
Nella parte in cui c'è la decorazione con i colori reali, ho cucito delle tasche dove mettere penne, matite, pennelli, un righello e, in basso a destra, una tasca per la gomma.

Rosaria Rezza  
Classe VD  
Indirizzo Arti Figurative





MUSEO SALI

