

Salinas

MUSEO  
ARCHEOLOGICO  
PALERMO

## Il Museo Archeologico „Antonino Salinas“ e le sue collezioni

Francesca Spatafora





**MUSEO ARCHEOLOGICO REGIONALE "ANTONINO SALINAS"**



**MUSEO NAZIONALE  
1860**



**MUSEO DELLA REAL  
UNIVERSITA'  
1814**

# MUSEO DELL'UNIVERSITA'



- Donazione di Emanuele Ventimiglia Principe di Belmonte
  - Donazione di Carlo Cottone Principe di Castelnuovo
  - Collezione Fagan
- Medagliere Gandolfo di Termini Imerese
  - Donazioni borboniche
  - Statue di Tindari (1813-1815)
  - Metope di Selinunte (1823)
  - Collezione Astuto

## COLLEZIONE FAGAN

**Bassorilievo funerario in marmo con fanciullo , cagnetto e uccellino dalla Grecia -Prima metà III sec. a.C.**



**Frammento di piede di figura panneggiata . VI lastra del fregio orientale del Partenone**



**Cornucopia, probabile attribuito di una statua di imperatrice in sembianze di Tyche o Demetra. Età giulio-claudia**





**Le metope del tempio C di Selinunte  
Rinvenute nel 1823 dagli inglesi  
Harris ed Angell**





**Gruppo bronzeo di Eracle e la cerva  
Da Pompei. Casa di Sallustio.  
Donato da Ferdinando II di Borbone (1831).**



**Satiro versante da Torre del Greco  
(copia romana del satiro versante  
di Prassitele)**

**Donato da Ferdinando II  
di Borbone (1859)**





# Collezione Astuto

Salinas  
MUSEO  
ARCHEOLOGICO  
PALERMO





Salinas

MUSEO  
ARCHEOLOGICO  
PALERMO

**MUSEO NAZIONALE** staccato dall'Università nel 1860  
Dal 1866 nella attuale sede della Casa dei Padri Filippini  
all'Olivella



# MUSEO NAZIONALE

## Dal 1866 nella attuale sede della Casa dei Padri Filippini all'Olivella





# MUSEO NAZIONALE

Dal 1866 nella attuale sede della Casa dei Padri Filippini  
all'Olivella



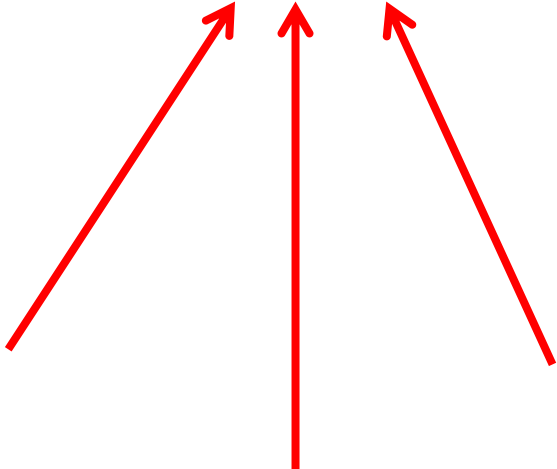


# MUSEO NAZIONALE

Dal 1866 nella attuale sede della Casa dei Padri Filippini  
all'Olivella



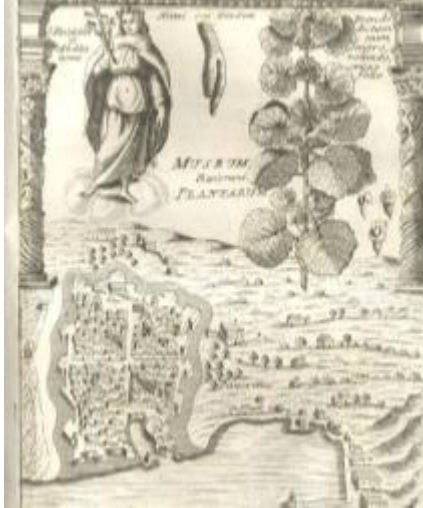
# MUSEO NAZIONALE



Museo Salnitriano dei Padri Gesuiti (trasferito nel 1863)

Museo Benedettino di San Martino Delle Scale (trasferito nel 1870)

Fondo librario, monete e gemme  
Donazione di Girolamo Valenza (1864)









1865

Acquisto della collezione etrusca del conte Bonci  
Casuccini







**1866-1867**

**Dono di Vittorio Emanuele II Re d'Italia**

**Salinas**  
MUSEO  
ARCHEOLOGICO  
PALERMO

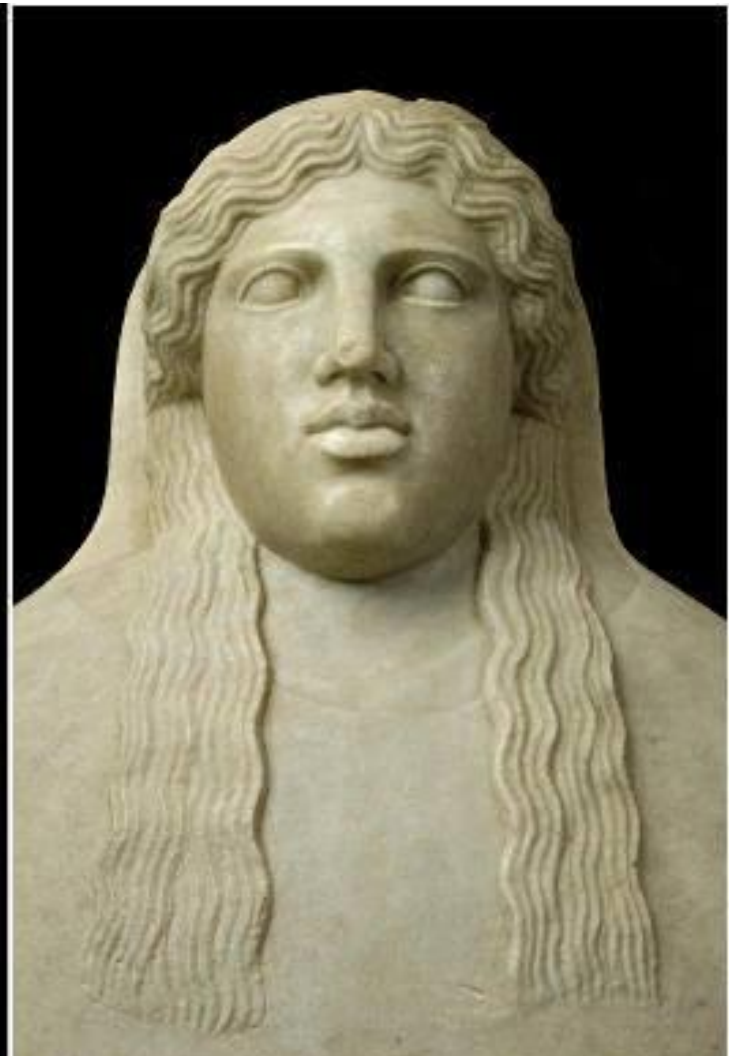


**Ariete in bronzo**  
**III sec.a.C. (?)**



**1866-1867**

**Pervengono al Museo due sarcofagi antropoidi di tipo fenicio rinvenuti in località Portella di Mare tra il 1695 e il 1725**



**1873**

**La direzione del Museo Nazionale viene affidata ad  
Antonino Salinas**

**che dona al Museo la sua collezione di opere d'arte e monete**



**Decadramma d'argento di Siracusa (390 a.C.)**

**1877**

**Dono di Ferdinando Gaudio**

**Pietra di Palermo**

**Iscrizione geroglifica recante gli  
annali delle prime cinque Dinastie  
dell'Antico Regno**

**(3238-2990 a.C). Egitto**





**Pervenivano inoltre al Museo  
tutti i materiali rinvenuti  
nel corso degli scavi realizzati  
a cura della Commissione di  
Antichità e Belle Arti  
nell'intera Sicilia (Selinunte,  
Solunto, Agrigento, etc.)  
ma anche opere di interesse  
storico artistico,  
etnoantropologico,  
naturalistico, etc. raccolte  
o acquistate da Salinas**



## Scavi alla necropoli di Tindari



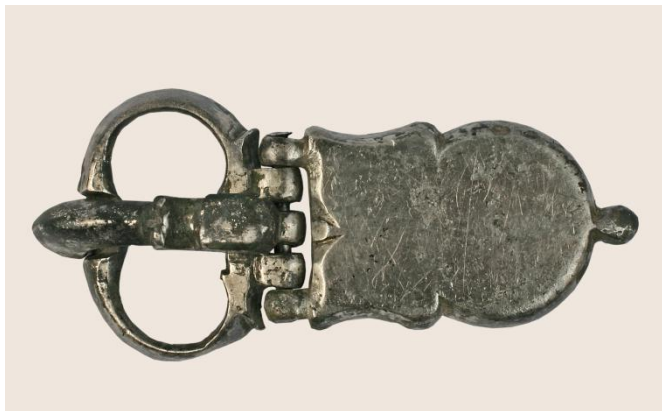


## Scavi alla necropoli di Termini Imerese





## Scavi alla Basilica di S.Miceli - Salemi





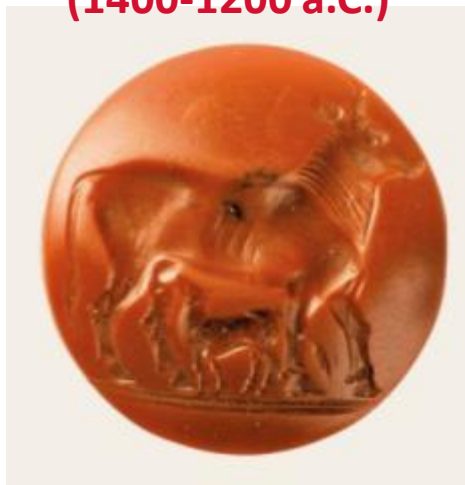
**Corona d'oro da Tindari**



**Tesoro di Campobello  
VI-VII secolo**



**Sigillo miceneo  
(1400-1200 a.C.)**



**Edicola funeraria da Lilibeo**



**Oinochoe (brocca  
per versare il vino)  
di produzione corinzia.  
Scavi Salinas alla  
necropoli di Selinunte**





**Allestimenti dei primi del novecento**





**Allestiti nei primi del novecento  
La sala araba**

1930

## Arrivano al Museo le gronde leonine del Tempio della Vittoria di Himera



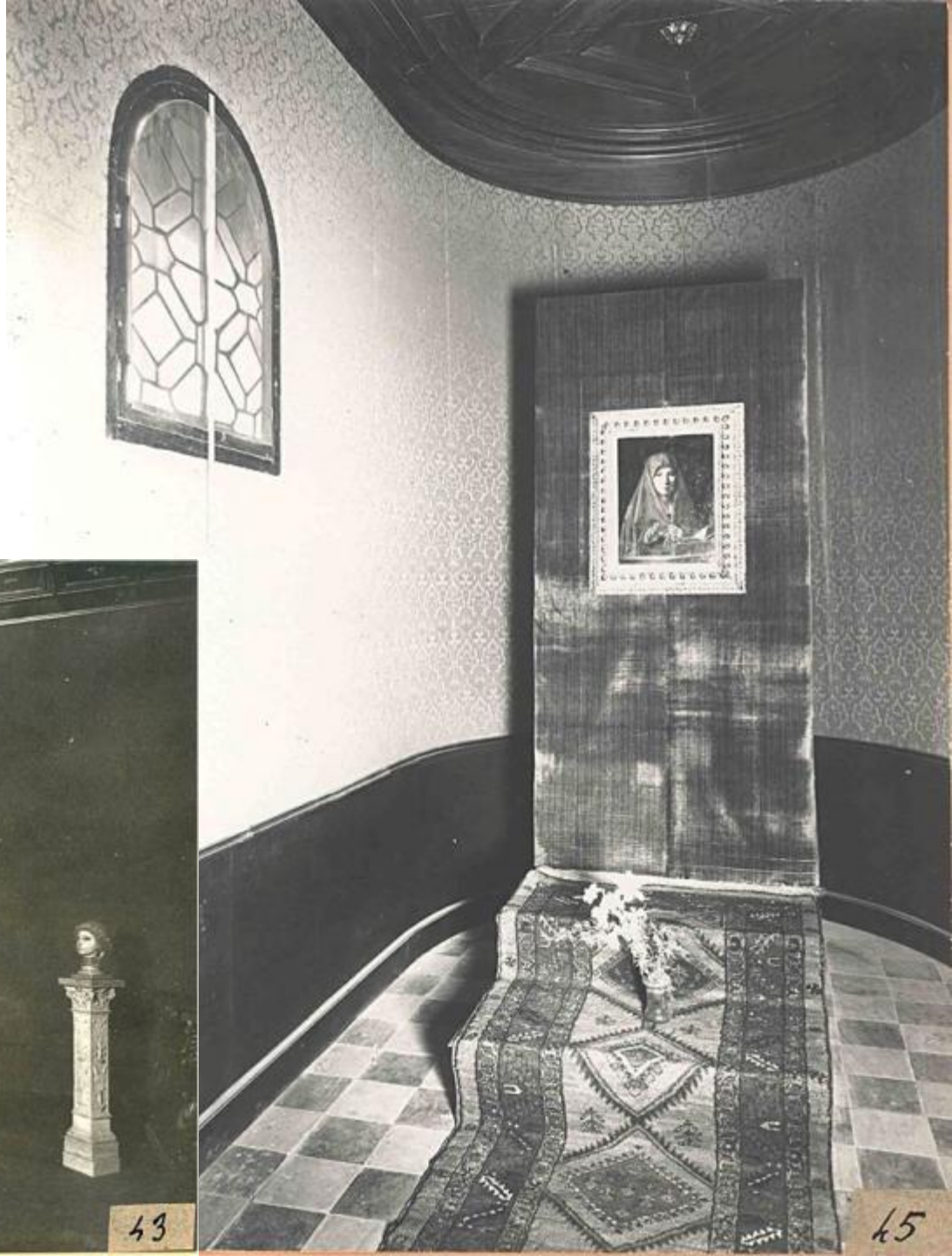


## Pirro Marconi con Maria Accascina procedono al riordino delle collezioni dividendo il materiale archeologico dai beni storico-artistici



**L'Annunziata di  
Antonello da Messina**

**Ritratto di Eleonora d'Aragona  
di Francesco Laurana**







**In quegli stessi anni alcune collezioni storiche del Museo Nazionale vengono trasferite al Castel Sant'Angelo di Roma e, a Palermo, alla Galleria Civica d'Arte moderna, al Museo Etnografico Pitré, al Museo Diocesano, al Museo del Risorgimento**

# Gli anni della 2° Guerra Mondiale

## La sala delle metope di Selinunte





Salinas

MUSEO  
ARCHEOLOGICO  
PALERMO

**Messa in sicurezza delle  
opere dell'Atrio l'ultima  
guerra**



Salinas

MUSEO  
ARCHEOLOGICO  
PALERMO

**Nell'immediato dopoguerra vengono trasferiti alla Galleria Nazionale di Palazzo Abatellis tutte le opere e i materiali databili dal medioevo al '700**

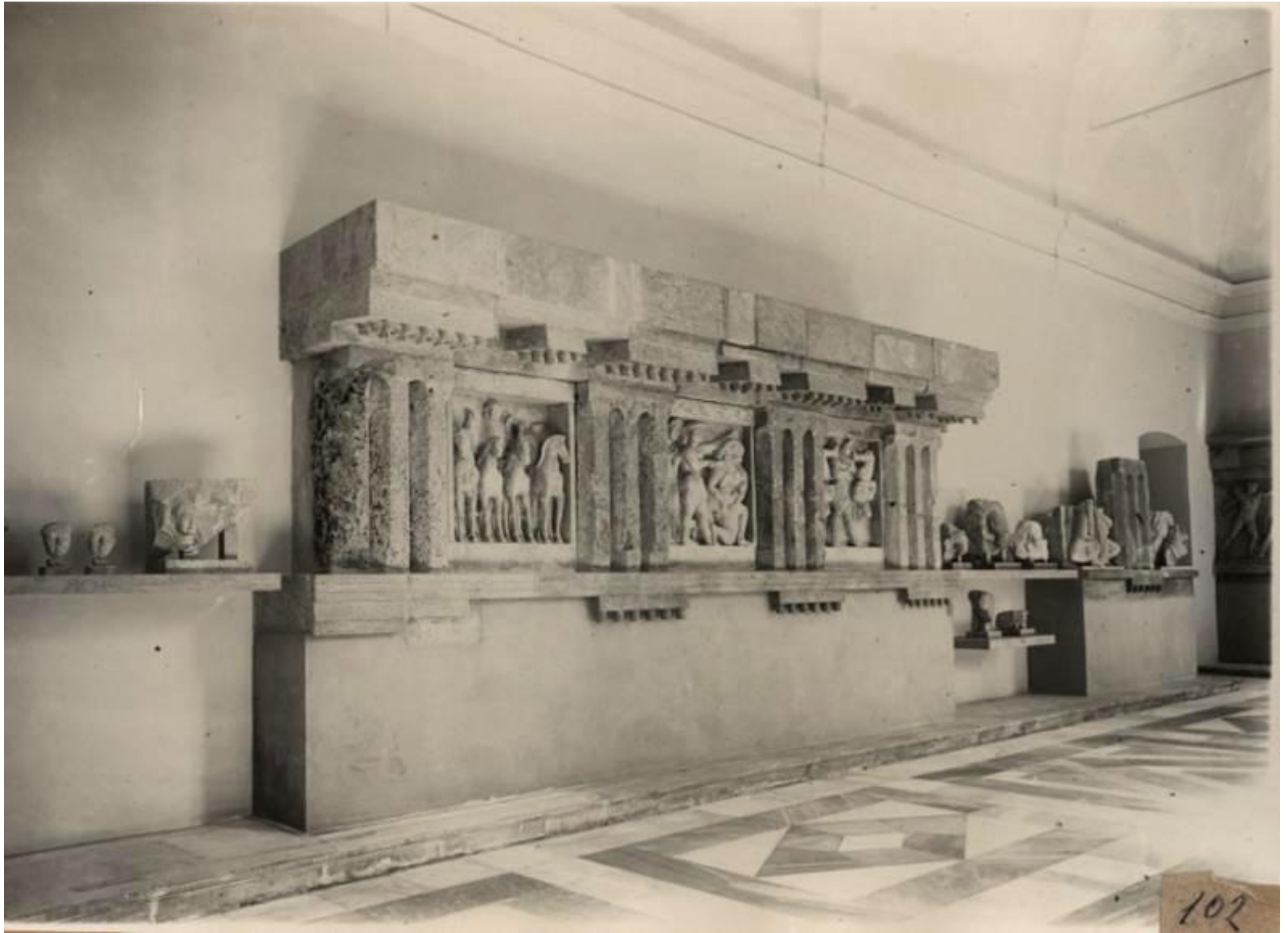




**Il Museo Archeologico Nazionale viene riordinato da Iole Bovio Marconi secondo un criterio strettamente tipologico rimasto sostanzialmente inalterato fino ai nostri giorni**



## La Sala delle Metope nel 1952





## La Sala delle Metope nel 1981



Sala di Selinunte . Metopa dei templi C. B. P. Efebo

## Sala metope di Selinunte 1996





## Sala Gabrici (Selinunte) 1984



## Sala Gabrici 1996



## La Sala di Himera nel 1952





## La Sala di Himera nel 1981



## Sala Himeria 1996



## Sala dei Mosaici 1981



Sala dei mosaici



## La sala dei mosaici - 2009



## Sala dei bronzi 1981



Sala dei bronzetti . Ariete . Ercole col carro

## La sala dei bronzi - 2009





## La sala della ceramica greca a figure nere e a figure rosse - 2009



## Il corridoio delle terrecotte votive - 2009



## La sala delle scultura romana - 2009





## La sala delle epigrafi - 2009



**Tra il 2009 e il 2014 è stato realizzato il restauro dell'intero complesso monumentale**





## ATRIO MINORE





## Fontana del Tritone da Palazzo Reale





# **MUSEOLOGIA**

## **IL NUOVO ORDINAMENTO**

**Rifletterà le modalità di formazione del Museo restituendo unitarietà ai diversi contesti.**

**Saranno lasciati immutati, seppure arricchiti, alcuni “luoghi simbolo” come la sala delle metope di Selinunte, i chiostri e la grande sala dei mosaici**

### **TRE NUCLEI PRINCIPALI**

- 1. Le collezioni storiche**
- 2. Gli scavi dell’ottocento e l’Attività della Commissione**
- 3. Le ricerche archeologiche del novecento**



## Statue di togati romani da Tindari





**La ricostruzione del gorgoneion del frontone del Tempio C sarà collocata nel terzo cortile, coperto a vetri, recuperato come spazio espositivo.**

**Alle pareti troveranno posto le gronde leonine di Himera.**



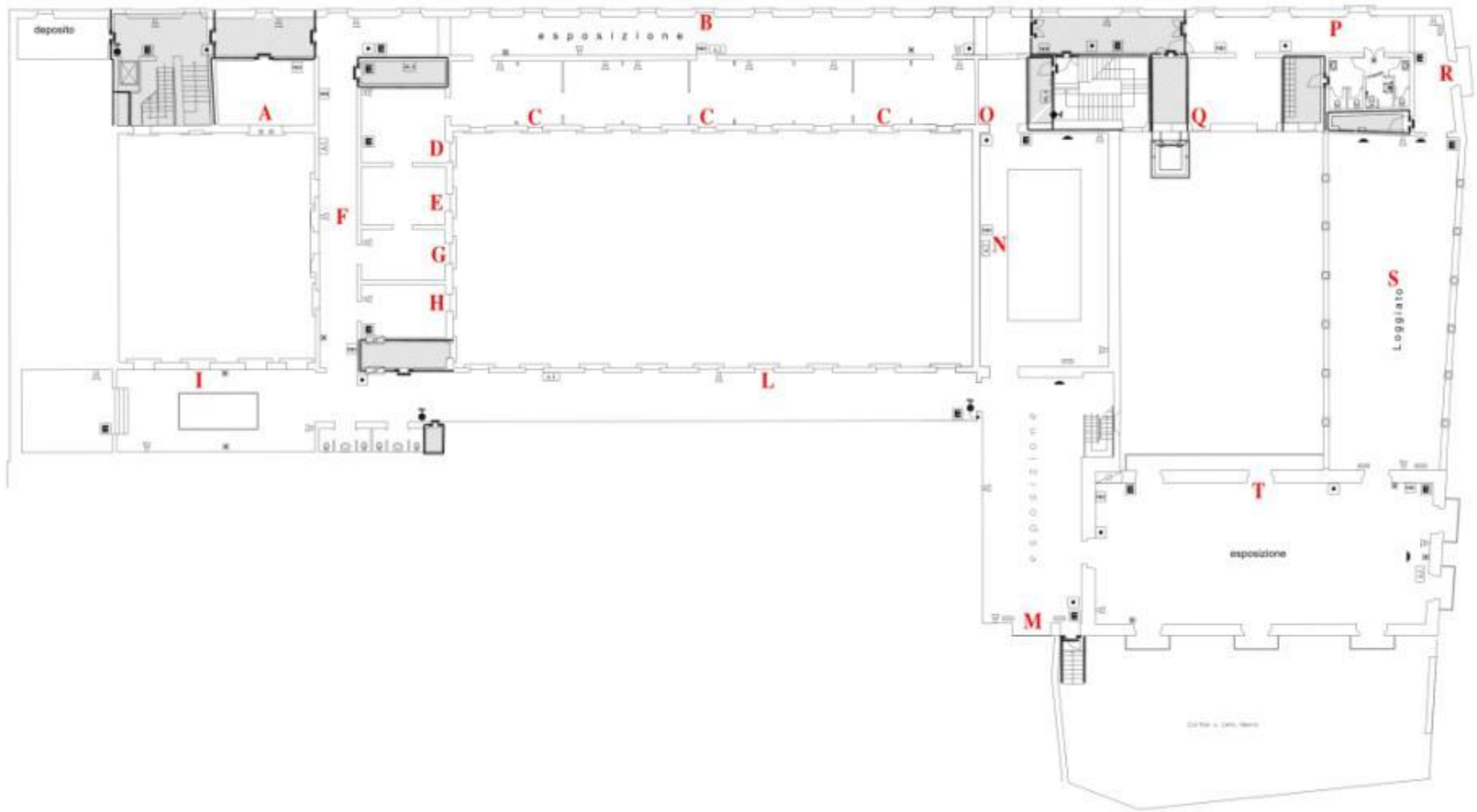
Oinochoe di bucchero  
con raffigurazione del  
mito di Perseo (metà VI sec.a.C.)

**Il primo piano sarà dedicato  
Alle Collezioni storiche e alle  
donazioni reali:**

- **Collezione Casuccini**
- **Collezione Astuto**
- **Museo di San Martino**
- **Museo Salnitriano**
- **Donazioni borboniche**
- **Doni dei Savoia**
- **Medagliere**



## Il secondo piano ospiterà gli scavi condotti a partire dal novecento con sequenza crono-culturale





**Il secondo piano ospiterà gli scavi condotti a partire dal novecento con sequenza crono-culturale**

## **Preistoria e protostoria**



# I Fenici





## L'età ellenistica e romano repubblicana

Decorazione parietale da Solunto



Pendente di pasta vitrea da Marineo





# Il periodo romano imperiale

Mosaico da Piazza della Vittoria-Palermo

Ritratto maschile da  
Partinico II sec.d.C.

