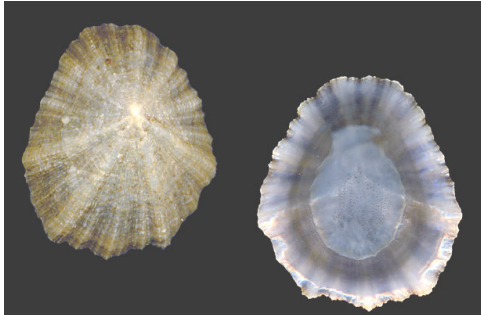


Famiglia **Patellidae** Rafinesque, 1815

Specie ***Patella caerulea*** (Linnaeus, 1758)



1.5

Ha una conchiglia conica, e rotondeggiante, dal contorno ovale, con un vertice lievemente eccentrico, la cui superficie esterna, solcata da marcate costole radiali di spessore diverso alternate in maniera irregolare, è di colore dal grigio-giallastro al bruno-rossastro, mentre quella interna è chiara, talvolta con riflessi di colore bluastrò e giallastro e fasce radiali marroni che si vedono in trasparenza.

Forma assai variabile, più o meno alta. 25-50 mm di diametro.

E' caratterizzata da conchiglia meno spessa rispetto alle congeneri.

La determinazione delle *Patella* risulta difficile nel caso di esemplari abrasati, scoloriti o coperti da incrostazioni.

Specie che aderisce col piede alle rocce.

Per nutrirsi effettua piccoli spostamenti, tornando poi al punto di partenza, ove il margine della conchiglia aderisce perfettamente.

Si nutre delle alghe che ricoprono la superficie sulla quale vive.

Tra le diverse specie del genere *Patella* è quella maggiormente diffusa nel mar Mediterraneo.