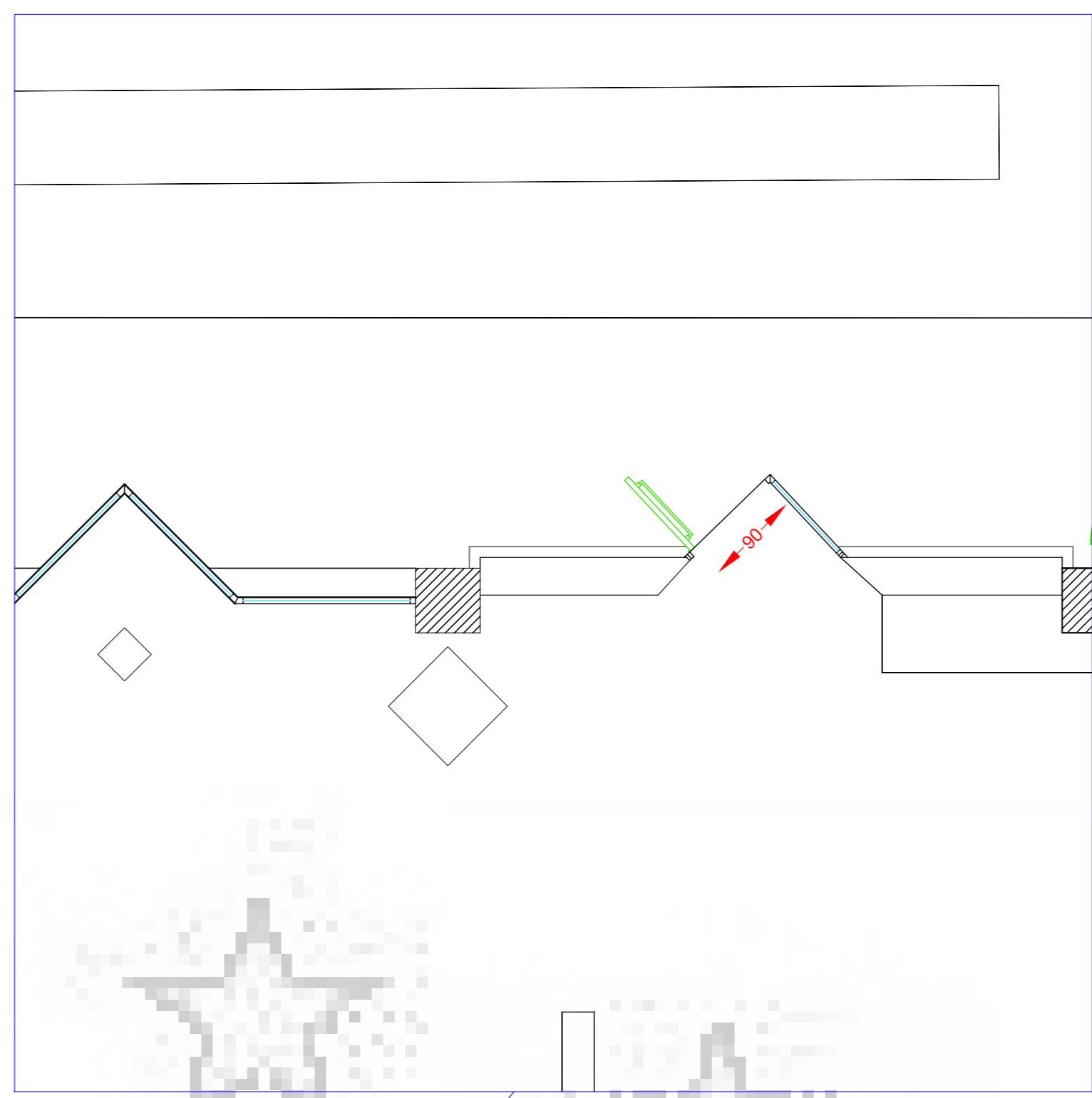
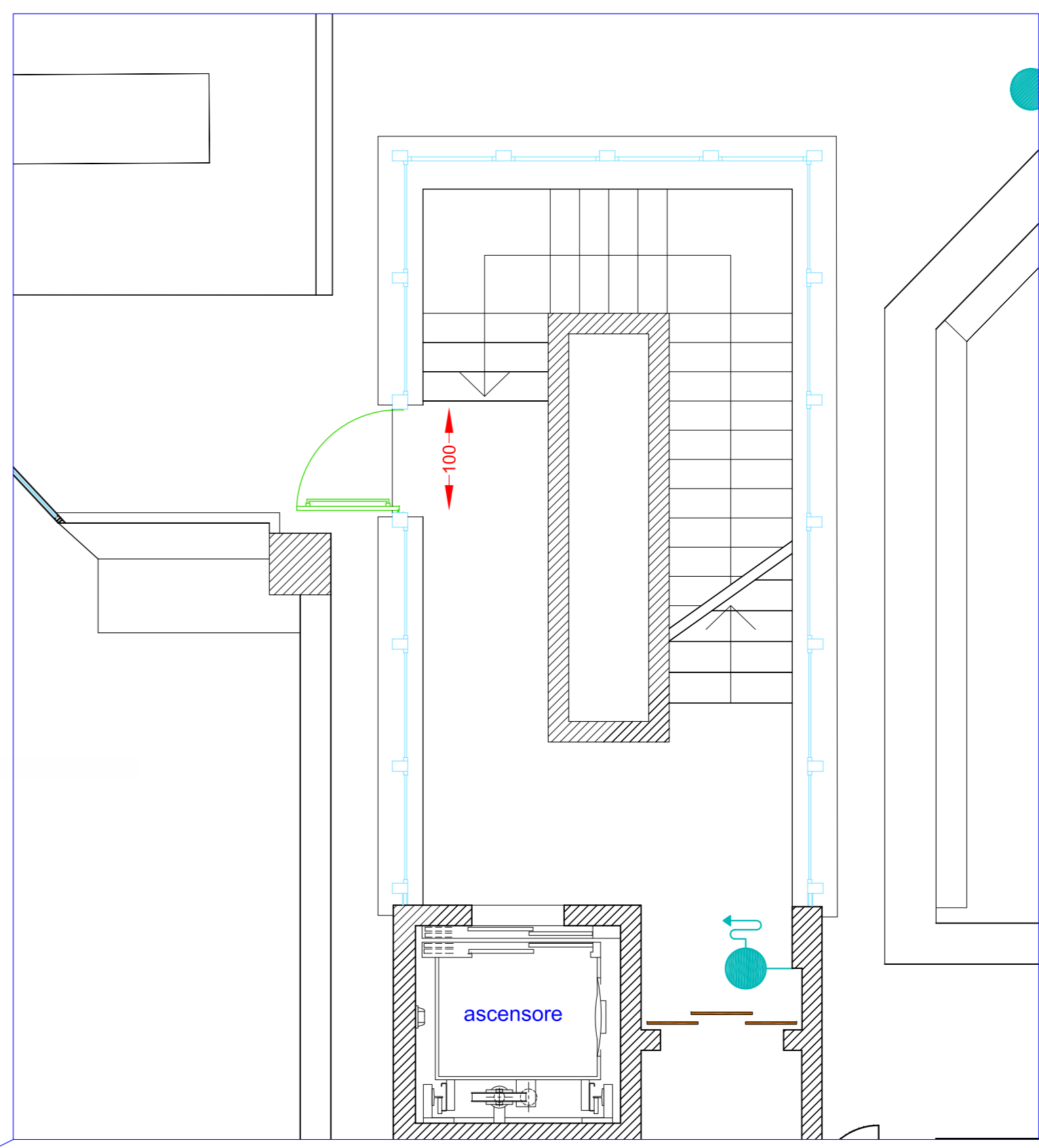


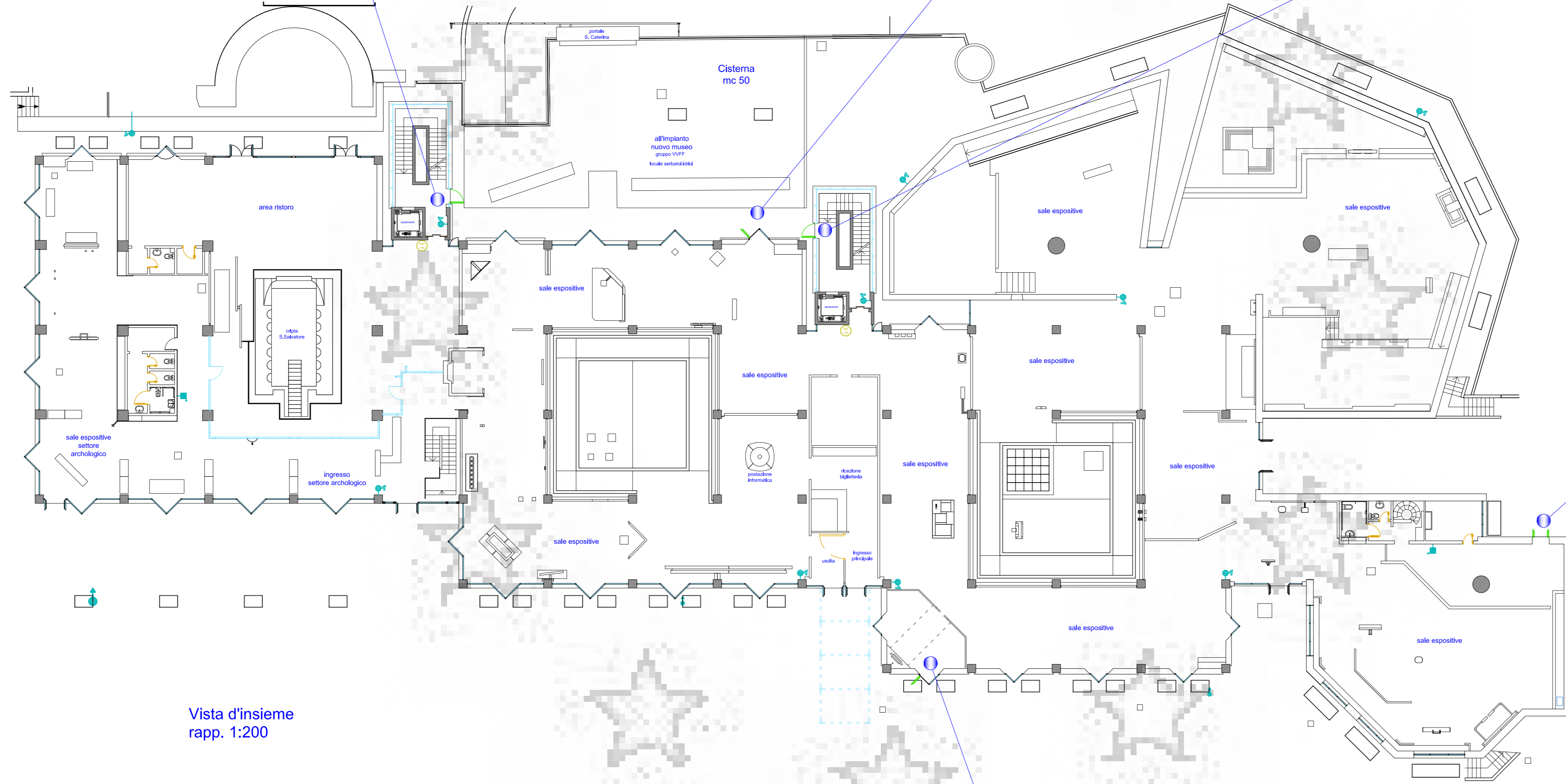
Particolare rapp. 1:50



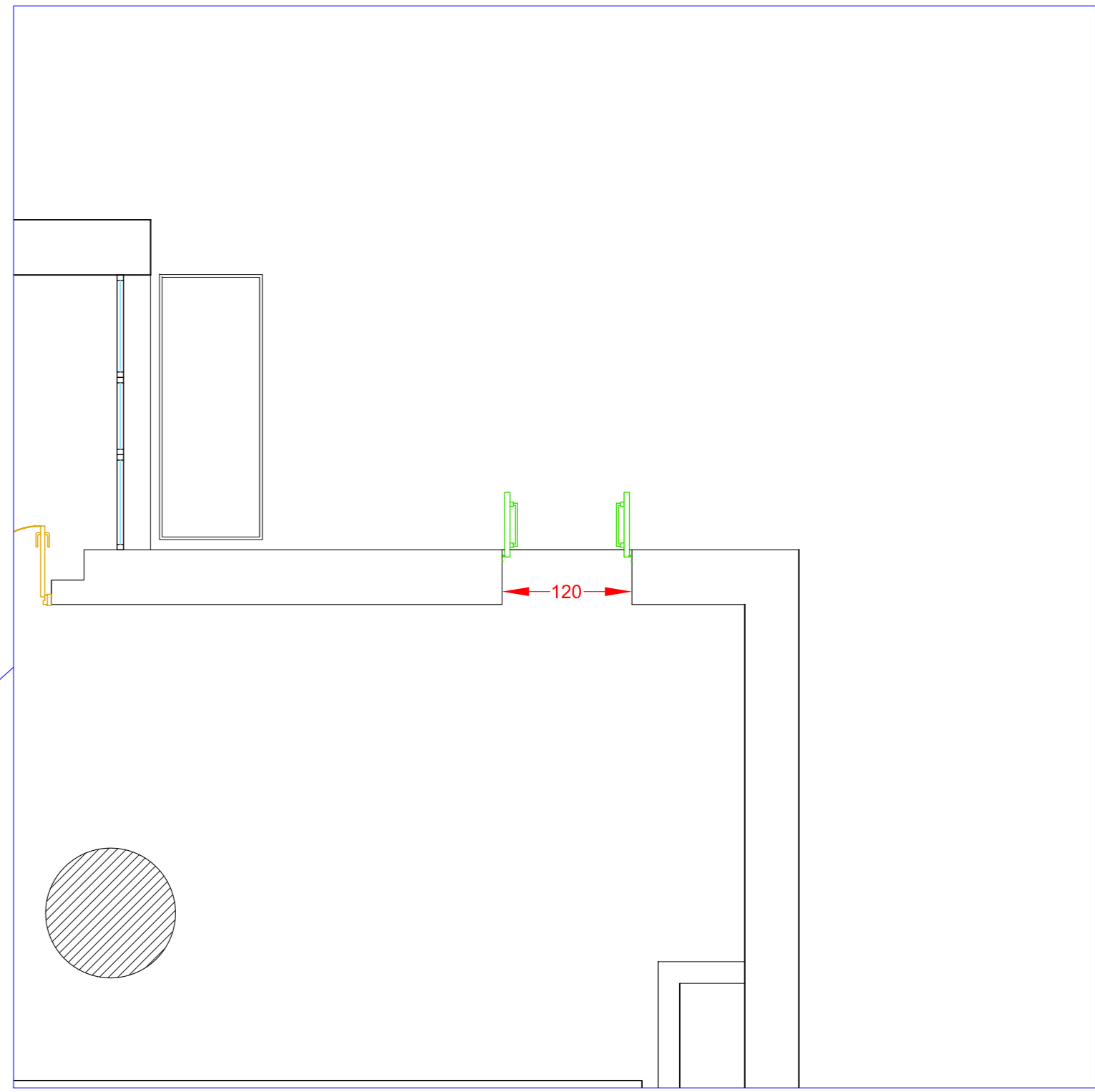
Particolare rapp. 1:50



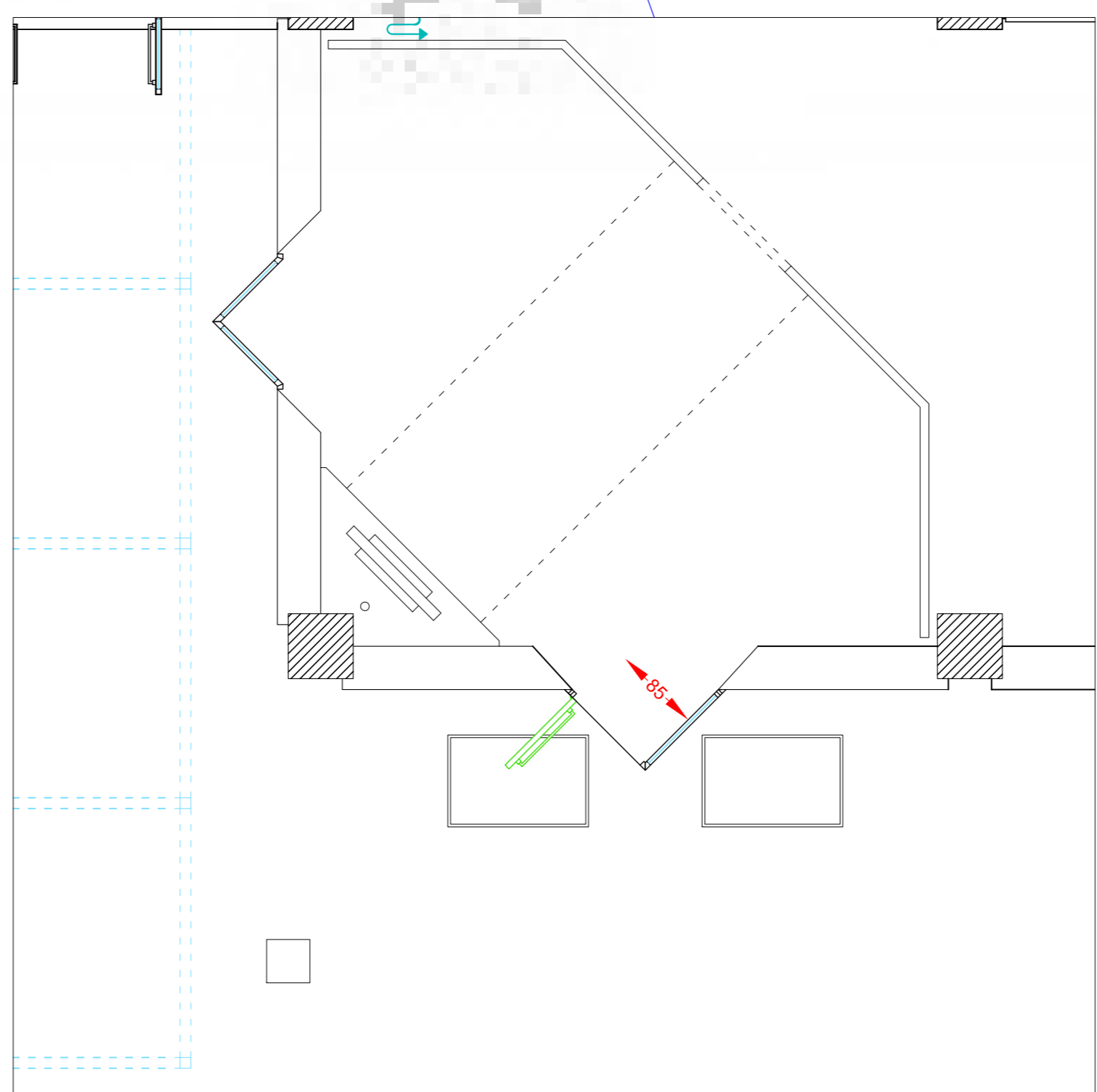
Particolare rapp. 1:50



Vista d'insieme rapp. 1:200



Particolare rapp. 1:50



Particolare rapp. 1:50


 ASSESSORATO REGIONALE DEI BENI CULTURALI ED AMBIENTALI E DELLA P.I.
 DIPARTIMENTO PER I BENI CULTURALI ED AMBIENTALI E PER L'EDUCAZIONE PERMANENTE
 SERVIZIO MUSEO REGIONALE
 MESSINA
 OGGETTO: P.O.R. Sicilia 2000 - 2006 - Misura 2.01 - PIR Rete Ecologica -
 Sistema Paloritani - Azione A.2. Progetto di "Adeguamento e miglioramento
 funzionale e impiantistico del nuovo Museo Regionale di Messina"
 Codice: 1999.IT.16.1.PO.01112.01/0.3.12/0684

ELABORATI GRAFICI

Titolo dell'elaborato grafico:
**Individuazione porte antipanico
 pianta primo livello**

Elaborato grafico n° **13**

Rapporto di scala **vari**

MESSINA

Progettista
(arch. Giovanni Anastasio)

Il Responsabile del Procedimento
(arch. Ugo Mazzola)

Collaboratore alla Progettazione
(arch. Domenico Crisafulli)

visto: Il Direttore
(dott. Giacchino Barbera)

VISTI: