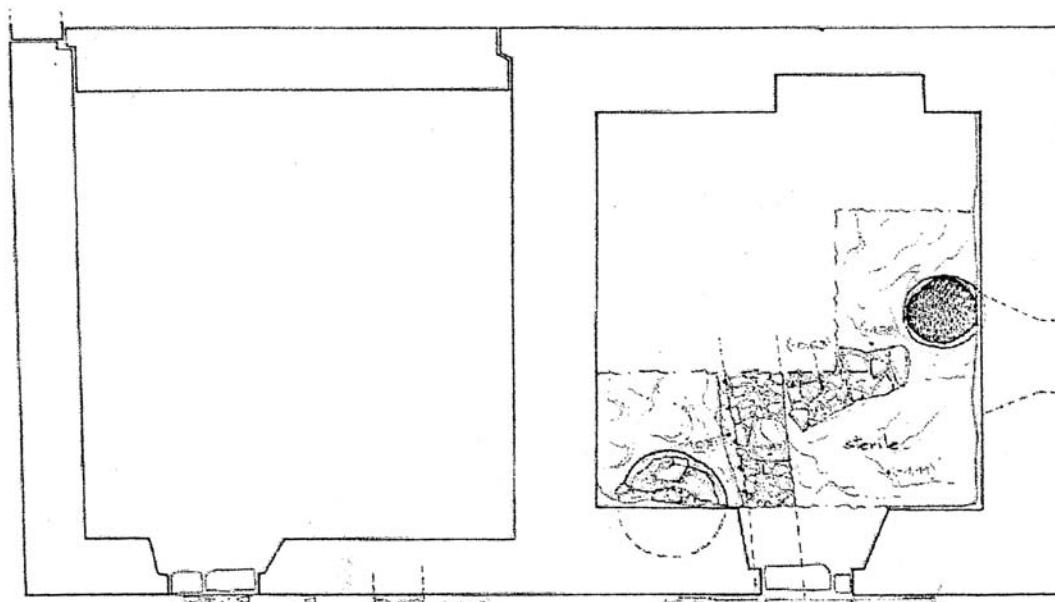


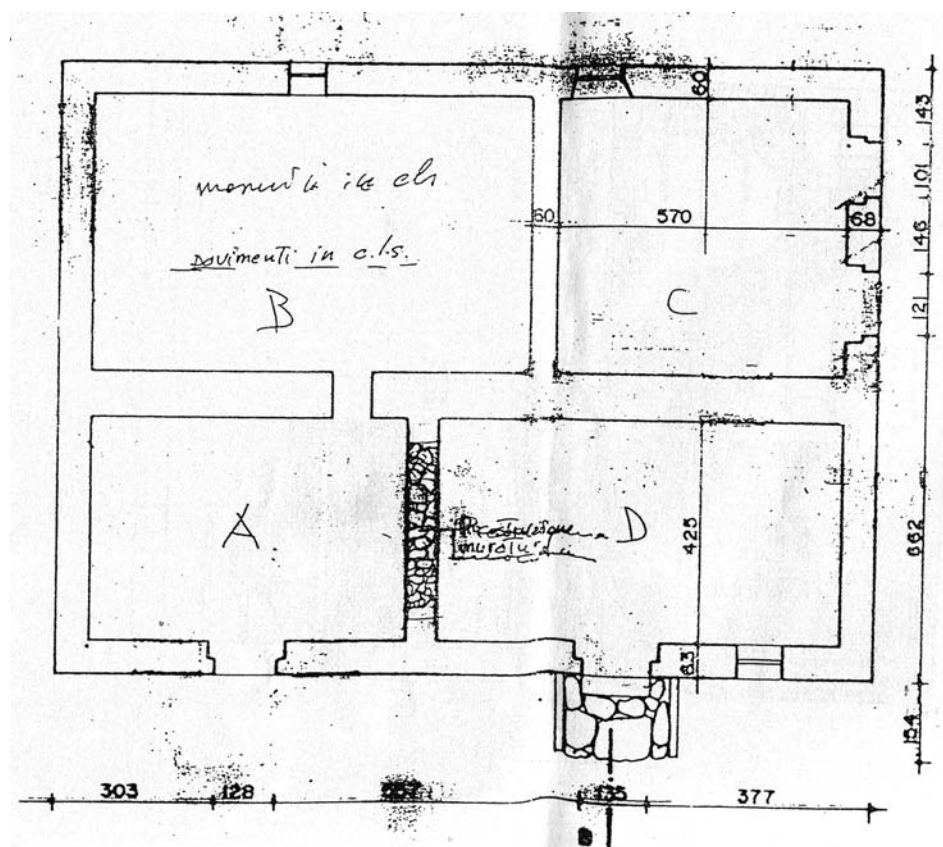
Provincia: Trapani | Lotto: TP 1

Area Archeologica di Selinunte e Cave di Cusa

Via Selinunte, Castelvetro (Trapani)
Tel. 0923 808 241



Torre Manuzza

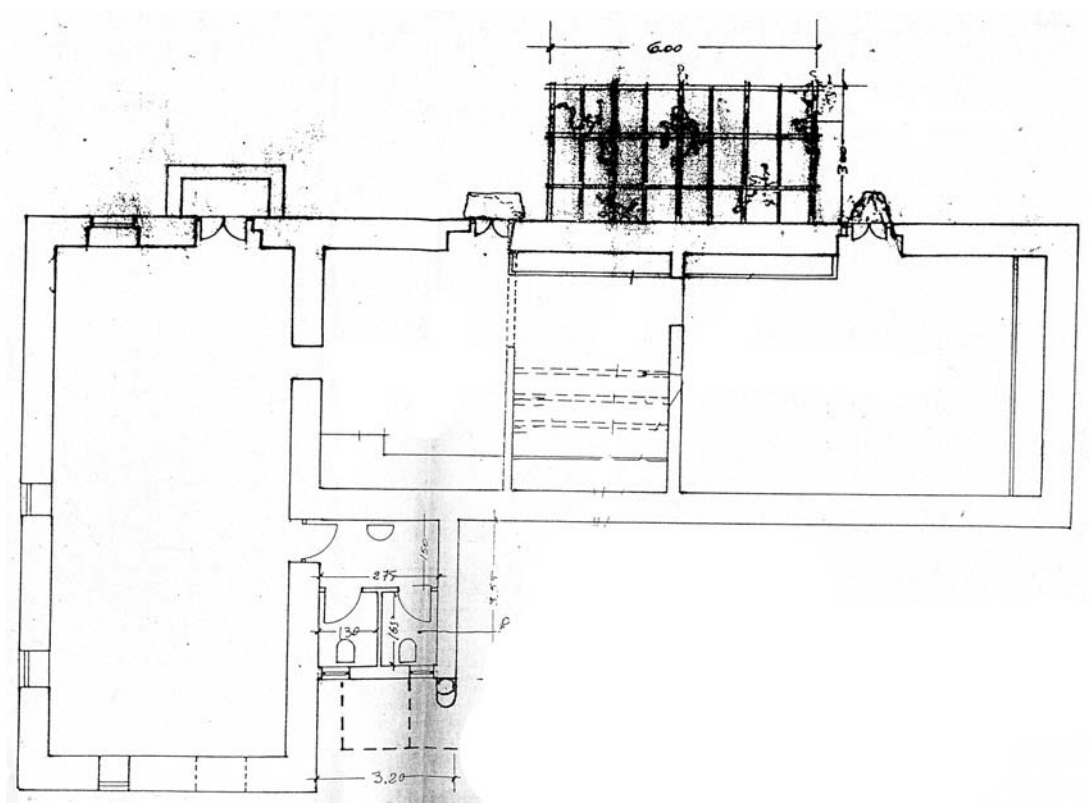


Casa sul Modione

Provincia: Trapani | Lotto: TP 1

Area Archeologica di Selinunte e Cave di Cusa

Via Selinunte, Castelvetro (Trapani)
Tel. 0923 808 241



Casa Sinacore

Provincia: Trapani | Lotto: TP 1

Area Archeologica di Selinunte e Cave di Cusa

Via Selinunte, Castelvetro (Trapani)
Tel. 0923 808 241

Casa sul Modione



Provincia: Trapani | Lotto: TP 1

Area Archeologica di Selinunte e Cave di Cusa

Via Selinunte, Castelvetro (Trapani)
Tel. 0923 808 241



Torre Manuzza

Provincia: Trapani | Lotto: TP 1

Area Archeologica di Selinunte e Cave di Cusa

Via Selinunte, Castelvetro (Trapani)
Tel. 0923 808 241

Scheda Tecnica Servizi al Pubblico	
Sito PARCO DI SELINUNTE – locali presso “duna Minissi”, ingresso lato Marinella	
Locale/spazio destinato al Servizio di	Biglietteria, bookshop, vendita souvenirs, accoglienza, guardaroba.
destinazione attuale	Biglietteria, bookshop, vendita souvenirs
condizioni di manutenzione	Buone, in uso
caratteristiche dimensionali	
struttura portante	Cemento armato
rifiniture pareti	Sì
pavimentazioni	Sì
infissi	Sì
impianto idrico e allaccio fognario	Sì
impianto elettrico e sistemi di illuminazione	Sì
sistemi di emergenza	Sì
impianto idrico sanitario e servizi igienici	
impianto antincendio	Sì
impianti di climatizzazione e/o riscaldamento	
impianto di sicurezza	Sì
barriere architettoniche	Nessuna, locali piano terra
interventi previsti	Adeguamenti relativi alla cabina guardaroba in locale già esistente
note	In funzione. Attivabile “A”

Provincia: Trapani | Lotto: TP 1

Area Archeologica di Selinunte e Cave di Cusa

Via Selinunte, Castelvetro (Trapani)
Tel. 0923 808 241



Provincia: Trapani | Lotto: TP 1

Area Archeologica di Selinunte e Cave di Cusa

Via Selinunte, Castelvetro (Trapani)
Tel. 0923 808 241

Scheda Tecnica Servizi al Pubblico	
Sito Parco di SELINUNTE- Casa De Sabato sul fiume	
Locale/spazio destinato al Servizio di	Ristorazione, degustazione e vendita prodotti tipici enogastronomia belicina
destinazione attuale	Magazzini reperti archeologici
condizioni di manutenzione	Edificio rurale ristrutturato nel 2004
caratteristiche dimensionali	
struttura portante	Muratura
rifiniture pareti	Si
pavimentazioni	Si
Infissi	Si
impianto idrico e allaccio fognario	Assenti
impianto elettrico e sistemi di illuminazione	Impianto elettrico sottotraccia non allacciato a rete
sistemi di emergenza	Assenti
impianto idrico sanitario e servizi igienici	Presenti
impianto antincendio	Assente
impianti di climatizzazione e/o riscaldamento	Assente
impianto di sicurezza	Assente
barriere architettoniche	Nessuna: l'edificio si sviluppa a piano terra
interventi previsti	Completamento impianti
Note	Si allegano foto di esterno e interno. Attivabile "A/B" (con interventi)

Provincia: Trapani | Lotto: TP 1

Area Archeologica di Selinunte e Cave di Cusa

Via Selinunte, Castelvetro (Trapani)
Tel. 0923 808 241

Scheda Tecnica Servizi al Pubblico	
Sito PARCO SELINUNTE-Baglio Florio	
Locale/spazio destinato al Servizio di	Museo Archeologico di Selinunte: bookshop, ludoteca, caffetteria. Manifestazioni nel “cantinone” e nel grande baglio
Destinazione attuale	Il Museo è chiuso ed in attesa di allestimento
condizioni di manutenzione	Grande edificio ristrutturato in vari lotti, l’ultimo dei quali nel 2004
caratteristiche dimensionali	
struttura portante	Muratura
rifiniture pareti	Si
pavimentazioni	Si
Infissi	Si
impianto idrico e allaccio fognario	Impianto idrico alimentato dall’acquedotto comunale. Vasca settica tipo Imhoff
impianto elettrico e sistemi di illuminazione	Presenti
sistemi di emergenza	Presente
impianto idrico sanitario e servizi igienici	Presenti
impianto antincendio	Presente (estintori portatili a polvere)
impianti di climatizzazione e/o riscaldamento	Impianti di condizionamento e riscaldamento non funzionanti
impianto di sicurezza	Allarme non funzionante
barriere architettoniche	I locali museali e dei servizi aggiuntivi si sviluppano a piano terra
interventi previsti	Completamento impianti, di sicurezza e climatizzazione inseriti nel nuovo progetto di allestimento
Note	Locali ludoteca, bookshop e accoglienza già esistenti e arredati. Attivabile “B” (in attesa dell’apertura del museo)

Provincia: Trapani | Lotto: TP 1

Area Archeologica di Selinunte e Cave di Cusa

Via Selinunte, Castelvetro (Trapani)
Tel. 0923 808 241

Scheda Tecnica Servizi al Pubblico	
Sito PARCO DI SELINUNTE- Antiquarium Malophoros Case Messana	
Locale/spazio destinato al Servizio di	Locale da adibire a bookshop e vendita souvenirs
destinazione attuale	Magazzino reperti archeologici, piano terra
condizioni di manutenzione	Edificio ristrutturato nel 2002 e funzionante come antiquarium e corpo di guardia
caratteristiche dimensionali	
struttura portante	Muratura
rifiniture pareti	Sì
pavimentazioni	Sì
infissi	Sì
impianto idrico e allaccio fognario	Sì; vasca settica tipo Imhoff
impianto elettrico e sistemi di illuminazione	Presenti
sistemi di emergenza	Presente
impianto idrico sanitario e servizi igienici	Presenti
impianto antincendio	Estintori portatili a polvere
impianti di climatizzazione e/o riscaldamento	Impianto riscaldamento presente al piano terra
impianto di sicurezza	Presente impianto allarme non funzionante
barriere architettoniche	Esiste una scala interna di servizio per il solo corpo di guardia dei custodi
interventi previsti	Previsti gli adeguamenti degli impianti su un nuovo progetto a valere sul P.O. FESR
note	Attivabile "A"

Provincia: Trapani | Lotto: TP 1

Area Archeologica di Selinunte e Cave di Cusa

Via Selinunte, Castelvetro (Trapani)
Tel. 0923 808 241

Scheda Tecnica Servizi al Pubblico	
Sito PARCO DI SELINUNTE –ingresso lato Triscina (proprietà comunale)	
Locale/spazio destinato al Servizio di	Biglietteria, bookshop, vendita souvenirs
destinazione attuale	Idem, ma servizi ancora non funzionanti
condizioni di manutenzione	Edifici realizzati nel 2008
caratteristiche dimensionali	
struttura portante	Cemento armato, acciaio
rifiniture pareti	Sì
pavimentazioni	Sì
infissi	Sì
impianto idrico e allaccio fognario	Sì
impianto elettrico e sistemi di illuminazione	Sì
sistemi di emergenza	Sì
impianto idrico sanitario e servizi igienici	Sì
impianto antincendio	Sì
impianti di climatizzazione e/o riscaldamento	Sì
impianto di sicurezza	Sì
barriere architettoniche	
interventi previsti	Completamento percorsi di collegamento con l'area demaniale del Parco e dei parcheggi esterni
note	Attivabile "A". Si allegano foto e relazione tecnica del Comune

Provincia: Trapani | Lotto: TP 1

Area Archeologica di Selinunte e Cave di Cusa

Via Selinunte, Castelvetro (Trapani)
Tel. 0923 808 241

Scheda Tecnica Servizi al Pubblico	
Sito Parco di SELINUNTE – Torre Manuzza.	
Locale/spazio destinato al Servizio di	Caffetteria- belvedere
destinazione attuale	Magazzino reperti archeologici
condizioni di manutenzione	Torre cinquecentesca ristrutturata nel 1999; possibile consistente ampliamento con recupero della porzione di fabbricato allo stato di rudere
caratteristiche dimensionali	
struttura portante	Muratura
rifiniture pareti	Sì
pavimentazioni	Sì
infissi	Sì
impianto idrico e allaccio fognario	Assenti
impianto elettrico e sistemi di illuminazione	Assenti
sistemi di emergenza	Assenti
impianto idrico sanitario e servizi igienici	Assenti
impianto antincendio	Assente
impianti di climatizzazione e/o riscaldamento	Assenti
impianto di sicurezza	Assente
barriere architettoniche	L'edificio si sviluppa a piano terra
Interventi previsti	Completamento impianti e ristrutturazione
Note	Attivabile "B".Si allegano foto

Provincia: Trapani | Lotto: TP 1

Area Archeologica di Selinunte e Cave di Cusa

Via Selinunte, Castelvetro (Trapani)
Tel. 0923 808 241

Scheda Tecnica Servizi al Pubblico	
Sito PARCO DI SELINUNTE- Case Sinacori	
Locale/spazio destinato al Servizio di	Ristorazione slow-food, caffetteria
destinazione attuale	Magazzino reperti archeologici
condizioni di manutenzione	Edificio rurale ristrutturato nel 2004
caratteristiche dimensionali	
struttura portante	Muratura
rifiniture pareti	Si
pavimentazioni	Si
infissi	Si
impianto idrico e allaccio fognario	Impianto idrico sottotraccia non allacciato a rete idrica. Vasca settica tipo Imhoff
impianto elettrico e sistemi di illuminazione	Impianto elettrico sottotraccia non allacciato a rete elettrica
sistemi di emergenza	Assenti
impianto idrico sanitario e servizi igienici	Presenti
impianto antincendio	Assente
impianti di climatizzazione e/o riscaldamento	Assente
impianto di sicurezza	Presente sistema antintrusione; manca impianto allarme
barriere architettoniche	Nessuna: i locali si sviluppano a piano terra
interventi previsti	Da definire il completamento degli impianti
note	Attivabile "A" . Si allegano foto di esterno e interno