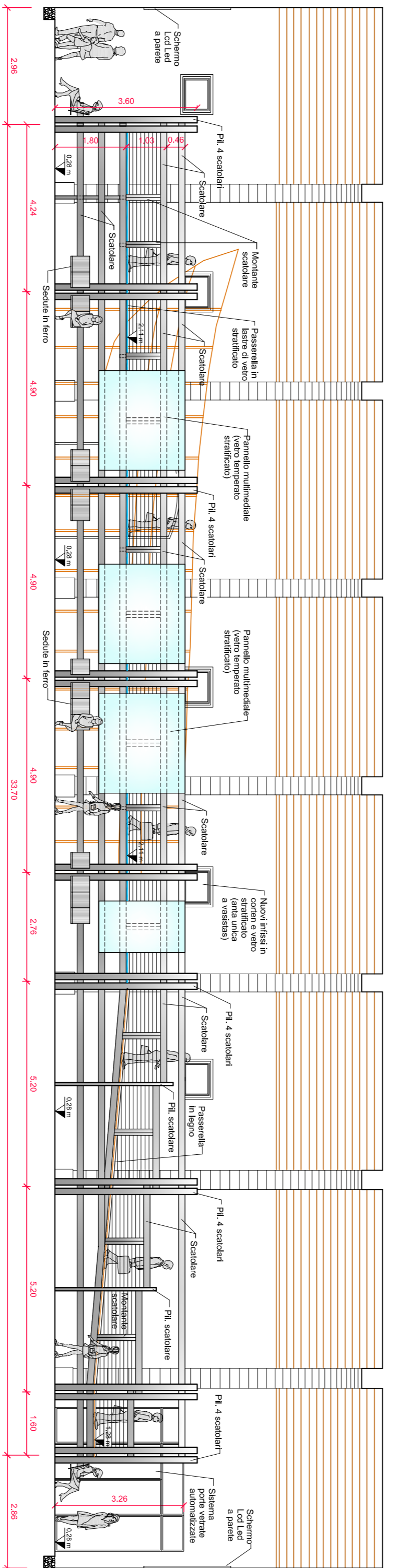
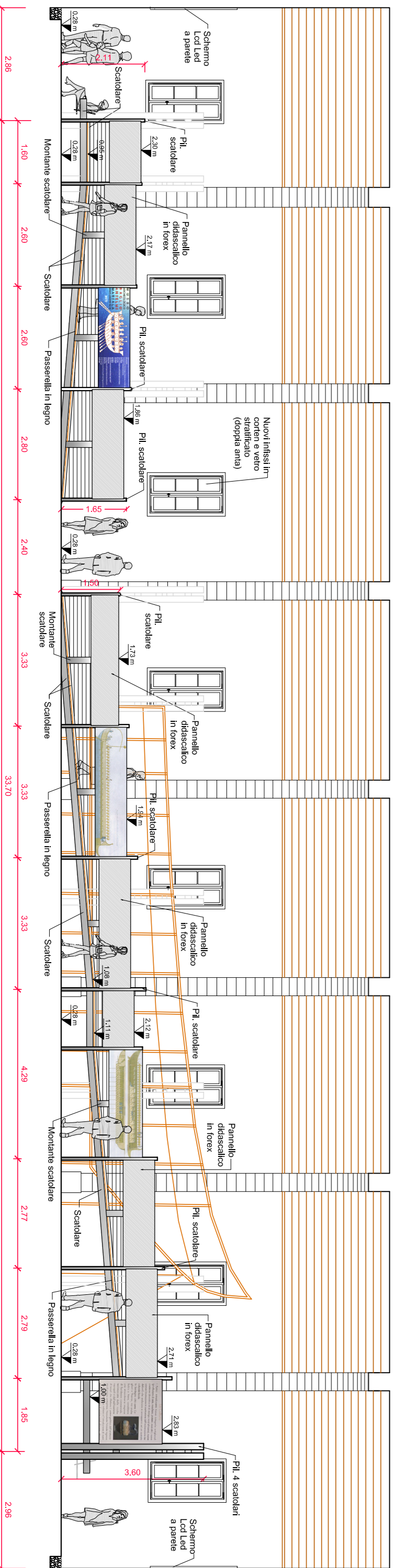


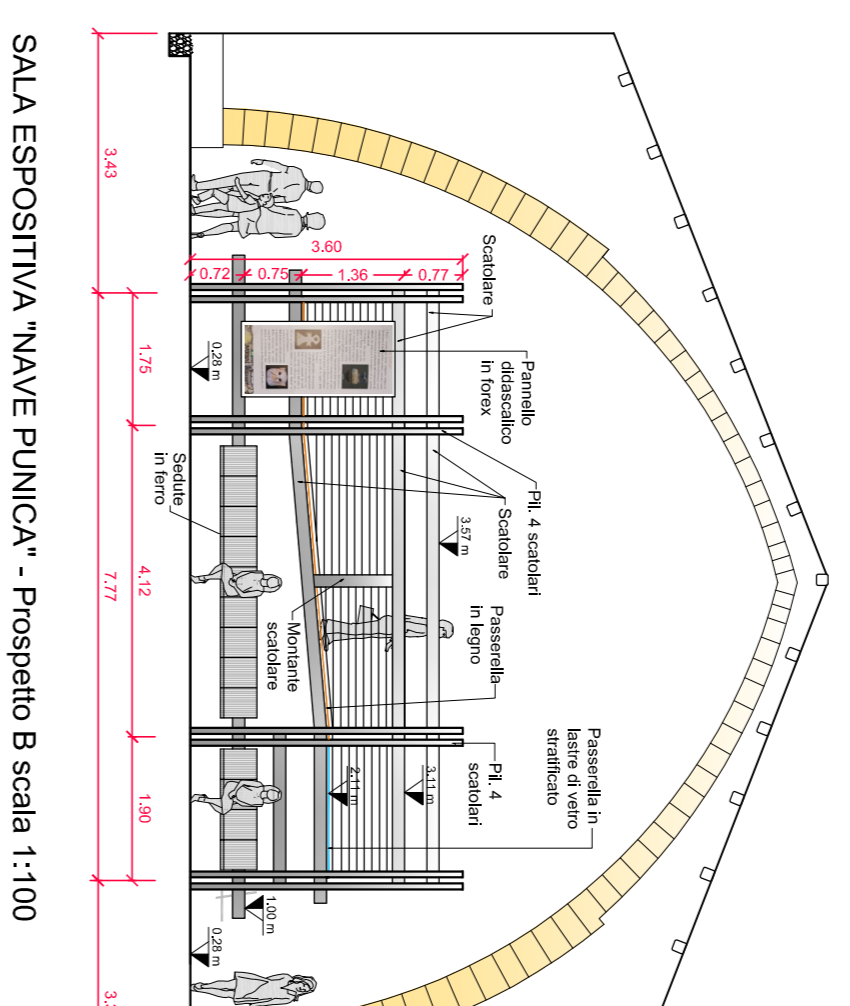
SALA ESPOSITIVA "NAVE PUNICA" - Pianta scala 1:100



SALA ESPOSITIVA "NAVE PUNICA" - Prospetto A scala 1:100



SALA ESPOSITIVA "NAVE PUNICA" - Prospetto C scala 1:100



SALA ESPOSITIVA "NAVE PUNICA" - Prospetto B scala 1:100

| | |
|--------------------------------------------------------------------------------------------------------------------------------------------------------------------------------------------------------------------------------------------------------------------------------------------------------------------------------------------------------------------------------------------------------------------------------------------------------------|----------------------------------------------------------------------------------------------------------------------------------------|
| MINISTERO DEI BENI E DELLE ATTIVITA' CULTURALI E DEL TURISMO REGIONE SICILIANA ASSESSORATO DEI BENI CULTURALI DELL'IDENTITA' SICILIANA DIPARTIMENTO DEI BENI CULTURALI E DELL'IDENTITA' SICILIANA PROGETTO POLI MUSEALI D'ECCELLENZA NEL MEZZOGIORNO POLO MUSEALE DI TRAPANI PROGETTO DELLE OPERE DI VALORIZZAZIONE DEL POLO MUSEALE DI TRAPANI MUSEO ARCHEOLOGICO REGIONALE "BAGLIO ANSELMI" | |
| | |
| IL RESPONSABILE DELLA FUNZIONE GOVERNO PROGETTI: Dott. Ing. ENRICO FUSCO | |
| IL RESPONSABILE DELLA FUNZIONE COORDINAMENTO PROGETTI: Dott. Ing. ENRICO FUSCO | |
| COORDINAMENTO DELLA PROGETTAZIONE: Dott. Arch. CLAUDIO TESI | |
| IL DIRETTORE DEL MUSEO: Dott. Arch. STEFANO BIRICO | |
| IL RESPONSABILE DEL MUSEO: Dott.ssa MARIA LUIGIA FAVI | |
| ATTIVITA' TECNICHE | |
| PROGETTAZIONE ARCHITETTONICA: Dott. Arch. ANDREA GROSU | GRUPPO LAVORO INTERNO: Dott. Arch. ANDREA GROSU |
| PROGETTAZIONE IMPIANTISTICA: Dott. Ing. MASSIMO LODIOLA | SUPPORTO TECNICO OPERATIVO: Dott. Ing. FRANCESCO OTTE |
| PROGETTAZIONE STRUTTURALE: Dott. Ing. LETTERIO SOMMESA | SUPPORTO TECNICO OPERATIVO: PRLAS Tecnica Edilizia S.r.l. |
| PREVENZIONE INCENDI: Dott.ssa Ing. SISIANA BIANELLI | SUPPORTO TECNICO OPERATIVO: AT.TVA S.r.l. |
| COMPITI E STIME: Dott. Arch. VITTORIO PERSICENTI | SUPPORTO TECNICO OPERATIVO: AT.TVA S.r.l. |
| COORDINAMENTO DELLA SICUREZZA IN FASE DI PROGETTAZIONE: Dott. Ing. ANDREA GROSU | PROGETTAZIONE ESECUTIVA: Dott.ssa Arch. STEFANIA MANFRA |
| DEL COMUNE DI TRAPANI: Dott. Arch. MASSIMO LODIOLA | PROGETTAZIONE ESECUTIVA: Dott.ssa Arch. STEFANIA MANFRA |
| PROGETTAZIONE ESECUTIVA: Dott. Arch. MASSIMO LODIOLA | PROGETTAZIONE ESECUTIVA: Dott. Arch. MASSIMO LODIOLA |
| PROGETTAZIONE ESECUTIVA: Dott. Arch. MASSIMO LODIOLA | PROGETTAZIONE ESECUTIVA: Dott. Arch. MASSIMO LODIOLA |
| PROGETTAZIONE ESECUTIVA: Dott. Arch. MASSIMO LODIOLA | PROGETTAZIONE ESECUTIVA: Dott. Arch. MASSIMO LODIOLA |
| - PROGETTO DEFINITIVO PER APPALTO INTEGRATO - | |
| ELABORATO: Progetto architettonico Allestimento Sala espositiva "Nave Punica" Pianta e prospetti | REDAZIONE: GROSSI TESI FUSCO DATA: DICEMBRE 2013 SCALA: 1:100 CODICE FILE: 0389OLOTPZ-03-D-03-043 |
| <div style="border: 1px solid black; padding: 10px; width: fit-content; margin: auto;"> </div> | |
| A03 | |