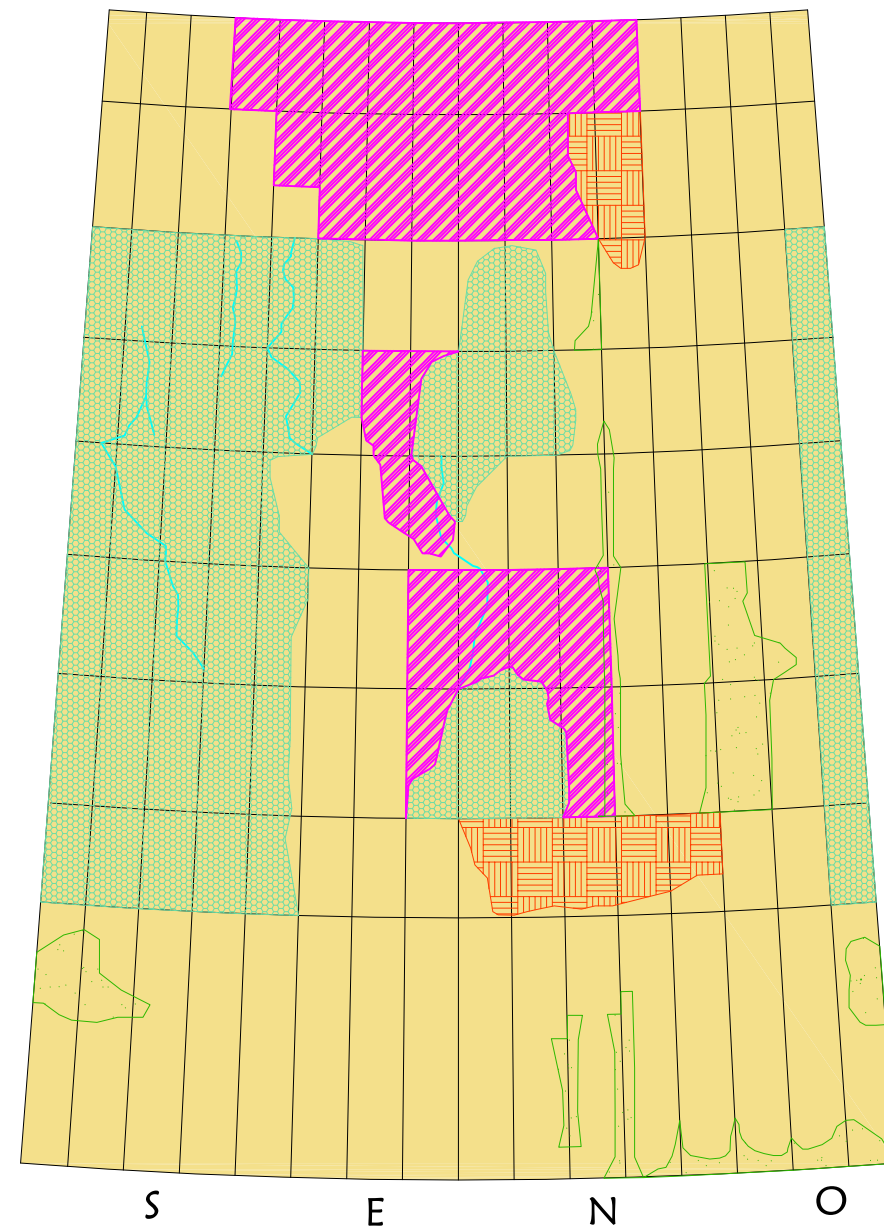
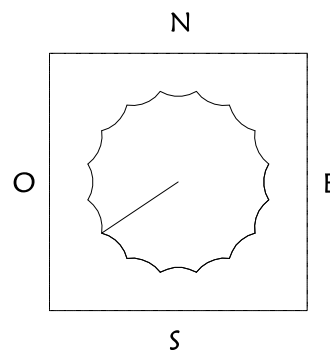
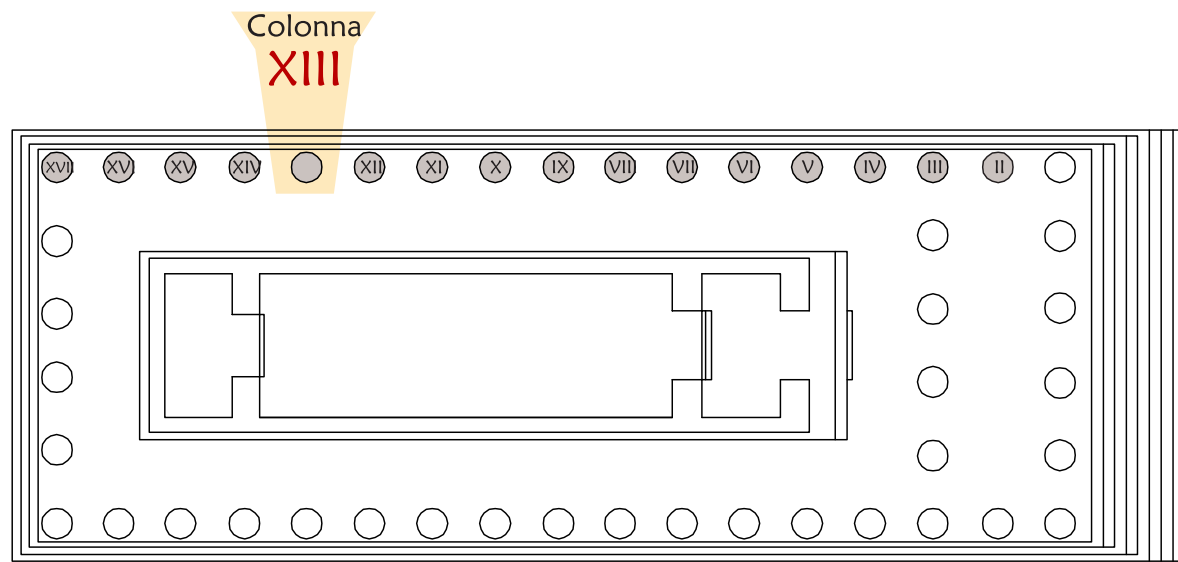
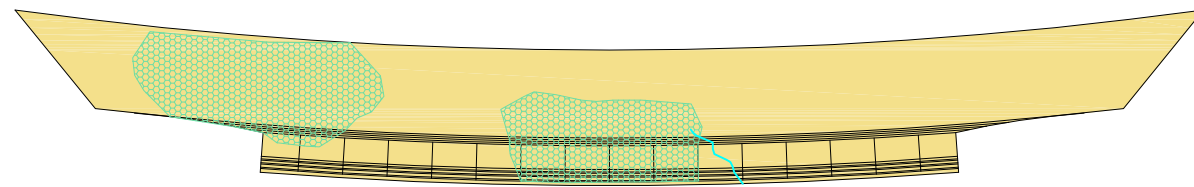


# ARCHITETTURA DORICA NELL'OCCIDENTE GRECO: Interventi pilota di restauro nei templi C ed E di Selinunte

Mappatura dei degradi tempio "C"

Colonna "XIII"



LEGENDA

-  Cavernosità
-  Disconnessione
-  Alveolizzazione
-  Microscagliatura
-  Erosione
-  Fratture
-  Attacco biologico
-  Mancanza

