



REGIONE SICILIANA

ASSESSORATO DEI BENI CULTURALI E DELL'IDENTITA' SICILIANA
Servizio Soprintendenza BB.CC.AA. di Trapani
UNITA' OPERATIVA VI - BENI ARCHITATTONICI ED URBANISTICI

PO FESR 2007-2013
ASSE III
LINEA DI INTERVENTO 3.1.1.1

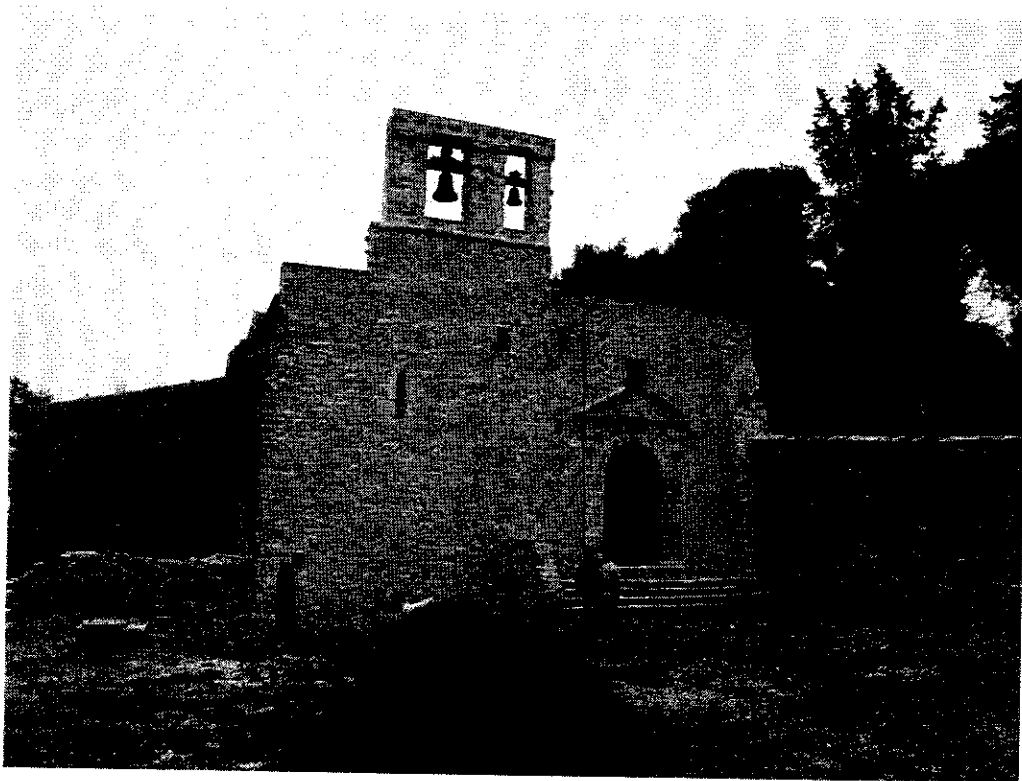
Progetto di riqualificazione del complesso di Sant'Orsola ad Erice



IL DIRIGENTE DELL'U.O. VI
Arch. Gaspare Bianco

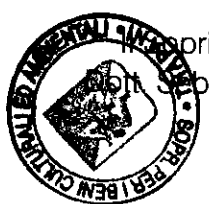
ASSESSORATO DEI BENI CULTURALI E DELL'IDENTITA' SICILIANA
Servizio Soprintendenza BB.CC.AA. di Trapani
UNITA' OPERATIVA VI - BENI ARCHITATTONICI ED URBANISTICI
Elaborato allegato al provvedimento emesso da questa Soprintendenza
con nota n. 487/14 del 28 GIU. 2011

Elenco prezzi



Il Progettista
Arch. Gaspare Bianco

RUP
Arch. Gaspare Bianco



Soprintendente
Arch. Sebastiano Tusa

N.E.P.	Codice Art.	DESCRIZIONE	Unità Misura	Prezzo Unit
		Elenco prezzi		
121.1.4		Demolizione di tramezzi in laterizio, forati di cemento o gesso dello spessore non superiore a 15 cm compreso gli eventuali rivestimenti e intonaci con l'onere del carico del materiale di risulta sul cassone di raccolta, escluso il trasporto a rifiuto. - per ogni m2 e per ogni cm di spessore EURO ZERO/87	€/mq*cm	0,87
221.1.5.2		Demolizione di muratura di qualsiasi tipo, compresi gli eventuali rivestimenti e intonaci, gli oneri per le opere provvisorie, l'onere del carico del materiale di risulta sul cassone di raccolta, escluso il trasporto a rifiuto. eseguito a mano EURO QUATTROCENTOTRENTANOVE/40	€/metro cubo	439,40
321.1.6		Demolizione di pavimenti e rivestimenti interni od esterni quali piastrelle, mattoni in graniglia di marmo, e simili, compresi la demolizione e la rimozione dell'eventuale sottostrato di collante e/o di malta di allettamento fino ad uno spessore di cm. 2, nonché l'onere per il carico del materiale di risulta sul cassone di raccolta, escluso il trasporto a rifiuto. EURO NOVE/81	€/metro quadrato	9,81
421.1.15		Rimozione di opere in ferro, quali ringhiere, grate, cancelli, ecc. compreso l'accatastamento del materiale utilizzabile ed il carico del materiale di risulta sul cassone di raccolta, escluso il trasporto a rifiuto. EURO SEI/95	€/metro quadrato	6,95
521.1.17		Rimozione di infissi interni od esterni di ogni specie, incluso mostre, succieli, telai, ecc. compreso il carico del materiale di risulta sul cassone di raccolta, escluso il trasporto a rifiuto. EURO TREDICI/10	€/metro quadrato	13,10
621.1.18		Rimozione di controsoffitto di qualsiasi natura e forma, esclusa la eventuale orditura di sostegno, compreso il carico del materiale di risulta sul cassone di raccolta, escluso il trasporto a rifiuto. - per ogni m2 di proiezione orizzontale EURO TRE/93	€/metro quadrato	3,93
721.1.19		Rimozione di orditura di qualsiasi materiale a sostegno di controsoffitti compreso il carico del materiale di risulta sul cassone di raccolta, escluso il trasporto a rifiuto. EURO QUATTRO/32	€/metro quadrato	4,32
821.1.24		Rimozione di tubazioni di scarico, acqua, gas, pluviali e grondaie di qualsiasi diametro e tipo compreso il trasporto fino al sito di reimpiego o a deposito in cantiere del materiale utilizzabile ed il carico del materiale di risulta sul cassone di raccolta, escluso il trasporto a rifiuto. EURO TRE/70	€/metro	3,70
921.1.25		Rimozione di apparecchi igienico - sanitari e di riscaldamento compreso il deposito in cantiere del materiale utilizzabile ed il carico del materiale di risulta sul cassone di raccolta, escluso il trasporto a rifiuto. EURO DICHIOTTO/80	€/cadauno	18,80
107.2.1		Approntamento di ponteggio in elementi portanti metallici (sistema a telaio), compreso il nolo per i primi 30 giorni, realizzato per interventi ad altezze superiori a m 3,50, costituito in opera compreso il carico al deposito, il trasporto sul posto, lo scarico in cantiere, il montaggio, i pianali in legno o metallo, le tavole fermapiedi, i parapetti, le scale interne di collegamento tra pianale e pianale, i teli di protezione, gli ancoraggi affinché il ponteggio sia efficacemente assicurato al manufatto almeno in corrispondenza ad ogni due piani dello stesso e ad ogni due montanti, con disposizione di ancoraggio a rombo, compreso la segnaletica ed ogni altro onere e magistero per dare la struttura installata nel rispetto della normativa di sicurezza vigente, escluso		

N.E.P.	Codice Art.	DESCRIZIONE	Unità Misura	Pag. 2 Prezzo Unit
		l'eventuale progettazione, l'illuminazione e le mantovane. - per ogni m2 di ponteggio in opera misurato dalla base e per i primi 30 giorni a decorrere dall'ultimazione del montaggio		
	117.2.2	Nolo di ponteggio in elementi portanti metallici (sistema a telaio), realizzato per interventi ad altezze superiori a m 3,50, costituito in opera compreso i pianali in legno o metallo, le tavole fermapiedi, i parapetti, le scale interne di collegamento tra pianale e pianale, i teli di protezione, gli ancoraggi affinché il ponteggio sia efficacemente assicurato al manufatto almeno in corrispondenza ad ogni due piani dello stesso e ad ogni due montanti, con disposizione di ancoraggio a rombo, compreso la segnaletica, il controllo degli ancoraggi, la manutenzione ed ogni altro onere e magistero per dare la struttura installata nel rispetto della normativa di sicurezza vigente, escluso l'illuminazione. - per ogni m2 di ponteggio in opera misurato dalla base e per ciascuno dei successivi 23 mesi o frazione di mese non inferiore a 25. giorni, dopo i primi 30 giorni	€/metro quadrato	7,20
	127.2.3	Smontaggio ad opera ultimata di ponteggio di cui alla voce 7.2.1.1, compreso il carico in cantiere, il trasporto e lo scarico al deposito. - per ogni m2 di ponteggio in opera misurato dalla base	€/metro quadrato	0,53
	1323.1.2	Mantovana parasassi a tubi e giunti o prefabbricata con tavole in legno o metalliche, con inclinazione a 45° e sporgenza di ml 1,50 dal ponteggio, compreso trasporto da e per il deposito, il montaggio ed il successivo smontaggio ed ogni altro onere e magistero per dare l'opera compiuta a perfetta regola d'arte. Valutata al metro quadrato per tutta la durata dei lavori.	€/metro quadrato	2,27
	1421.2.5	Sarcitura di lesioni di larghezza da 2 a 7 cm, in muratura di qualsiasi tipo, compreso il taglio a coda di rondine, la suggellatura con rottami di mattone e scaglie di pietra dura e malta di cemento nonché ogni altro onere e magistero.	€/metro quadrato	23,20
	1521.1.26	Trasporto alle pubbliche discariche del comune in cui si eseguono i lavori o nella discarica del comprensorio di cui fa parte il comune medesimo o su aree autorizzate al conferimento, di sfabbricidi classificabili non inquinanti provenienti da lavori eseguiti all'interno del perimetro del centro edificato, per mezzo di autocarri a cassone scarrabile, compreso il nolo del cassone, esclusi gli oneri di conferimento a discarica. - per ogni m3 di materiale trasportato misurato sul mezzo	€/metro	8,60
	1621.5.20.2	Fornitura di tegole nuove date posto il cantiere di utilizzazione tegole curve a doppio strato tipo Sciacca	€/metro cubo	21,80
	1721.5.4	Travi in essenza dura, di qualsiasi lunghezza e sezione, fornite e poste in opera per l'ossatura di solai, compresi il taglio, la carbolineatura o catramatura sulle parti da murare, escluso il taglio di incastri e fori nelle murature e la successiva suggellatura degli stessi.	€/metro quadrato	20,80
	1821.1.14	Demolizione di solai misti di qualsiasi luce e spessore di laterizio e cemento armato compreso il taglio dei ferri, tutte le cautele occorrenti ed il carico del materiale di risulta sul cassone di raccolta, escluso il trasporto a rifiuto.	€/metro cubo	1.329,00
	197.2.4	Approntamento di ponteggio con tubolari metallici (sistema tubo-giunto), compreso il nolo per i primi 30 giorni, realizzato per interventi ad altezze superiori a m 3,50, costituito in opera compreso il carico al deposito, il trasporto sul posto, lo scarico in cantiere, il montaggio, i pianali in legno o metallo in grado di sopportare il carico delle macchine operatrici e dei materiali e comunque di consentire l'installazione di macchinari idonei al sollevamento di	€/metro quadrato	44,70

N.E.P.	Codice Art.	DESCRIZIONE	Unità Misura	Prezzo Unit
		materiali in assenza di gru a qualunque altezza, le tavole fermapiedi, i parapetti, le scale interne di collegamento tra pianale e pianale, i teli di protezione, gli ancoraggi affinché il ponteggio sia efficacemente assicurato al manufatto almeno in corrispondenza ad ogni due piani dello stesso e ad ogni due montanti, con disposizione di ancoraggio a rombo, compreso la segnaletica ed ogni altro onere e magistero per dare la struttura installata nel rispetto della normativa di sicurezza vigente, escluso l'eventuale progettazione, l'illuminazione e le - per ogni m3 di ponteggio in opera misurato dalla base e per i primi 30 giorni a decorrere dall'ultimazione del montaggio		
	207.2.5	Nolo di ponteggio con tubolari metallici (sistema tubo-giunto) realizzato per interventi ad altezze superiori a m 3,50, costituito in opera compreso i pianali in legno o metallo in grado di sopportare il carico delle macchine operatrici e dei materiali e comunque di consentire l'installazione di macchinari idonei al sollevamento di materiali in assenza di gru a qualunque altezza, le tavole fermapiedi, i parapetti, le scale interne di collegamento tra pianale e pianale, i teli di protezione, gli ancoraggi affinché il ponteggio sia efficacemente assicurato al manufatto almeno in corrispondenza ad ogni due piani dello stesso e ad ogni due montanti, con disposizione di ancoraggio a rombo, compreso la segnaletica, altresì, il controllo degli ancoraggi, la manutenzione ed ogni altro onere e magistero per dare la struttura installata nel rispetto della normativa di sicurezza vigente, escluso l'illuminazione. - per ogni m3 di ponteggio in opera misurato dalla base e per ciascuno dei successivi 23 mesi o frazione di mese non inferiore a 25 giorni, dopo i primi 30 giorni.	EURO OTTO/68 €/metro cubo	8,68
	217.2.6	Smontaggio ad opera ultimata di ponteggio di cui alla voce 7.2.2.1, compreso il carico in cantiere, il trasporto e lo scarico al deposito. - per ogni m3 di ponteggio in opera misurato dalla base	EURO ZERO/57 €/metro cubo	0,57
	228.21	Fornitura e collocazione di portone esterno in legno castagno stagionato ad una o due ante, eseguito in conformità ai disegni o ai tipi esistenti, spessore finito 70 mm., del tipo massiccio completo di telaio dello stesso legno castagno, ammorsato alla muratura con "scironi" all'antica in numero non inferiore a quattro per ogni "paranta", incernierato con il sistema antico "a cerniere", avvitate alla "paranta" in numero non inferiore a sei per ogni paranta. Completo di saliscendi all'antica e chiusura con serratura anch'essa all'antica con "chiave" e quanto altro occorrente, in opera compresi i lavori di falegnameria e murari.	EURO TRE/19 €/metro cubo	3,19
	232.1.1.2	Muratura di conci di tufo e malta bastarda retta o centinata, a qualsiasi altezza o profondità di qualunque spessore ma non inferiore a 22 cm, compresi i magisteri d'ammorsatura, spigoli e riseghe, la spianatura dei letti, il taglio per la formazione degli squarci negli stipiti dei vani ed ogni altra rientranza e incassatura per la collocazione d'infissi di qualsiasi dimensione, compreso l'onere dei ponti di servizio (trabattelli o cavalletti) per interventi fino a m 3,50 d'altezza e quant'altro occorre per dare il lavoro compiuto a perfetta regola d'arte. per la provincia di TP	EURO NOVECENOOTANTACINQUE €/metro quadrato	985,00
	2421.5.12	Capriate con travi in legno lamellare, di qualunque lunghezza e sezione, fornite e poste in opera, compresi il taglio, carbolineatura o catramatura sulle parti da murare, escluso il taglio di incastri e fori nelle murature e la successiva suggellatura degli stessi e compresa la ferramenta necessaria (piastre, bulloni, ecc.) per dare l'opera completa a perfetta regola d'arte.	EURO CENTOOTTANTAQUATTRO/20 €/metro cubo	184,20
	2521.5.13	Arcarecci, listelli e correnti di abete di primo assortimento, di qualunque lunghezza e sezione forniti e posti in opera per la formazione della piccola orditura di tetti, compresa la necessaria chiodatura ed ogni onere e magistero.	EURO DUEMILACENOOTANTADUE €/metro cubo	2.182,00

N.E.P.	Codice Art.	DESCRIZIONE	Unità Misura	Prezzo Unit
		EURO NOVECENTOQUATTORDICI	€/metro cubo	914,00
2621.5.14		Tavole di abete di spessore 20-25 mm, fornite e poste in opera per impalcatura o per appoggio del manto di tegole, compresi la necessaria chiodatura ed ogni onere e magistero. - Per ogni m2 di superficie effettiva.		
		EURO VENTI/90	€/metro quadrato	20,90
2721.10.1.2		Formazione di tracce su muri per l'alloggiamento di tubazioni per impianti tecnologici di dimensione massima di cm 5x5, con l'uso di idonei utensili, compreso la discesa e il carico del materiale di risulta sul cassone di raccolta, i ponteggi di servizio per interventi posti fino a m 3,50, il successivo riempimento delle stesse con malta ed ogni altro onere e magistero per dare l'opera compiuta a perfetta regola d'arte, escluso lo strato di finitura. 2. su muratura in tufo		
		EURO DICIASSETTE/30	€/metro	17,30
285.12.1		Massetto di sottofondo per pavimentazioni in conglomerato cementizio per strutture non armate o debolmente armate, in ambiente secco classe d'esposizione X0 (UNI 11104), in ambiente umido senza gelo classe d'esposizione XC1, XC2 (UNI 11104), classe di consistenza S4 oppure S5, con classe di resistenza Rck = 20 N/mm2; di spessore variabile da 4 cm a 6 cm, dato in opera a qualsiasi altezza, compreso additivi aeranti, il tiro in alto, il carico, il trasporto, lo scarico, la stesa e la livellatura nonché ogni onere e magistero per dare l'opera finita a perfetta regola d'arte. collocato all'interno degli edifici;		
		EURO QUATTORDICI/80	€/metro quadrato	14,80
295.9		Rivestimento di pareti con piastrelle di ceramica maiolicate di 1a scelta, a tinta unica o decorate a macchina, in opera con malta bastarda compreso i pezzi speciali, l'allettamento, la stuccatura, la completa pulitura ed ogni altro onere e magistero per dare il lavoro completo e a perfetta regola d'arte.		
		EURO QUARANTACINQUE/40	€/metro quadrato	45,40
302.2.2.2		Tramezzi di segati di tufo e malta bastarda, compreso l'onere dei ponti di servizio (trabattelli o cavalletti) per interventi fino a m 3,50 d'altezza, la formazione degli architravi per i vani di porta e quant'altro occorre per dare i tramezzi in sito ed il lavoro finito a perfetta regola d'arte. dello spessore di 8 cm		
		EURO VENTIDUE/90	€/metro quadrato	22,90
319.4		Strato di finitura per interni su superfici già intonacate con tonachina premiscelata a base di calce idraulica ed inerti selezionati (diametro massimo dell'inerte 0,6 mm.), dato su pareti verticali od orizzontali, compreso l'onere per spigoli, angoli, compresi i ponti di servizio per interventi fino a m 3,50 d'altezza ed ogni altro onere e magistero per dare il lavoro finito a perfetta regola d'arte.		
		EURO UNDICI/20	€/metro quadrato	11,20
329.1		Intonaco civile per interni dello spessore complessivo non superiore a 2,5 cm, costituito da un primo strato di rinzafo, da un secondo strato sestato e traversato con malta bastarda dosata con 150-200 kg. di cemento per ogni metro cubo di sabbia, il tutto dato su pareti verticali od orizzontali, compreso l'onere per spigoli e angoli, compresi i ponti di servizio per interventi fino a m 3,50 d'altezza ed ogni altro onere e magistero per dare il lavoro finito a perfetta regola d'arte.		
		EURO DICIOOTTO/50	€/metro quadrato	18,50
3315.1.5		Fornitura e collocazione di lavabo a colonna in porcellana vetrificata delle dimensioni di 65x50 cm circa con troppo pieno, corredato di gruppo miscelatore in ottone cromato, di sifone completo di piletta, tappo a pistone e saltarello, compreso i rosoni, i flessibili, opere murarie, gli allacciamenti ai punti di adduzione d'acqua (calda e fredda) e di scarico e ventilazione, e quant'altro occorrente per dare l'opera completa e funzionante a perfetta regola d'arte.		
		EURO DUECENTONOVANTAOTTO/70	€/cadauno	298,70

N.E.P.	Codice Art.	DESCRIZIONE	Unità Misura	Prezzo Unit
34	15.1.8	Fornitura e collocazione di vaso igienico in porcellana vetrificata a pianta ovale delle dimensioni di 55x35 cm circa del tipo a cacciata con sifone incorporato, completo di sedile in bachelite con coperchio, compresa la fornitura e collocazione di cassetta di scarico in PVC a zaino con comando a doppio pulsante da 5 e 10 litri compreso il pezzo da incasso, i rosoni, l'attacco al pavimento con viti e bulloni cromati, le opere murarie, l'allacciamento al punto di adduzione d'acqua (fredda) e di scarico e ventilazione, e quant'altro occorrente per dare l'opera completa e funzionante a perfetta d'arte. EURO DUECENTOVENTICINQUE/40	€/cadauno	225,40
35	14.1.1.2	Derivazione per punto luce semplice, interrotto o commutato, realizzata con linea in tubazione sottotraccia a partire dalla cassetta di derivazione del locale fino al centro del locale o dal punto luce esistente, in tubi di materiale termoplastico autoestinguente del tipo pieghevole del diametro esterno pari a mm 20; fili conduttori in rame con rivestimento termoplastico tipo N07V-K. Comprese le tracce ed il loro successivo ricoprimento con malta cementizia, compreso il conduttore di protezione dai contatti indiretti, l'eventuale gancio a soffitto, la morsetteria, la minuteria ed ogni altro onere. Conduttori sezione 2,5 mm2 EURO VENTITRE/70	€/cadauno	23,70
36	14.1.2.2	Derivazione per punto luce semplice, interrotto o commutato, realizzata con linea in tubazione a vista a partire dalla cassetta di derivazione del locale al centro del locale, in tubi di materiale termoplastico autoestinguente del tipo rigido serie media, resistenza allo schiacciamento 750 N, del diametro esterno pari a mm 20; fili conduttori in rame con rivestimento termoplastico tipo N07V-K, compresi gli accessori di fissaggio, le curve, i raccordi, il conduttore di protezione dai contatti indiretti, la morsetteria, la minuteria ed ogni altro onere. Conduttori sezione 2,5 mm2 EURO VENTISEI/60	€/cadauno	26,60
37	14.1.3.2	Punto di comando per punto luce semplice, interrotto, deviato, a pulsante, realizzato con linea in tubazione sottotraccia a partire dalla cassetta di derivazione del locale, questa inclusa, in tubi di materiale termoplastico autoestinguente del tipo pieghevole del diametro esterno pari a mm 20; cassetta di derivazione ad incasso di dimensioni adeguate e completa di coperchio in materiale termoplastico autoestinguente, fili conduttori in rame con rivestimento termoplastico tipo N07V-K, apparecchio di comando di serie civile modulare completo di supporto, copri foro, placca in materiale termoplastico di colore a scelta della D.L. (tra almeno 5 colori), montato entro scatola rettangolare ad incasso per tre moduli di serie civile. Comprese le tracce ed il loro successivo ricoprimento con malta cementizia, la morsetteria, i collegamenti elettrici, la minuteria ed ogni altro onere. Conduttori sezione 2,5 mm2 EURO TRENTAQUATTRO/20	€/cadauno	34,20
38	14.1.16	Punto di sezionamento per presa di corrente realizzato con scatola rettangolare ad incasso per tre moduli di serie civile, sezionatore bipolare da 16 A con serigrafia indicante le posizioni "0" e "1", copri foro, supporto e placca in materiale termoplastico di colore a scelta della D.L. (tra almeno 5 colori) e collegamento alla linea elettrica esistente. Comprese le tracce ed il loro successivo ricoprimento con malta cementizia, la morsetteria, la minuteria ed ogni altro onere. EURO DICIANNOVE/80	€/cadauno	19,80
39	14.1.18	Predisposizione di tubazione e cassetta realizzata con tubazione sottotraccia a partire dalla cassetta di derivazione del locale, questa inclusa, costituita da tubi di materiale termoplastico autoestinguente del tipo pieghevole del diametro esterno pari a mm 25 cassetta di derivazione ad incasso di dimensioni adeguate e completa di coperchio in materiale termoplastico autoestinguente, scatola rettangolare ad incasso per tre moduli di serie civile, completa di supporto, placca in materiale termoplastico di colore a scelta della D.L. (tra almeno 5 colori) e copri foro. Comprese le tracce ed il loro successivo ricoprimento con malta cementizia ed ogni altro onere. EURO DICIOOTTO/90	€/cadauno	18,90

N.E.P.	Codice Art.	DESCRIZIONE	Unità Misura	Prezzo Unit
40	15.4.1.1	Fornitura e collocazione di punto acqua per impianto idrico per interni con distribuzione a collettore del tipo a passatore, comprensivo di valvola di sezionamento a volantino, targhetta per l'identificazione utenza e raccorderia di connessione alla tubazione e di pezzi speciali, minuteria ed accessori, opere murarie ed ogni altro onere ed accessorio per dare l'opera completa e funzionante a perfetta regola d'arte. Il prezzo è comprensivo della quota parte del collettore, e del rubinetto passatore in ottone cromato da 3/4". Per costo unitario a punto d'acqua: con tubazione in rame coibentata Ø 14 mm		
		EURO SESSANTASETTE/10	€/cadauno	67,10
41	15.4.3	Fornitura e collocazione di punto di scarico e ventilazione per impianto idrico realizzato dal punto di allaccio del sanitario e fino all'innesto nella colonna di scarico e della colonna di ventilazione (queste escluse). Realizzato in tubi di polietilene alta densità installato per saldatura di testa o per elettrofusione, compreso di attrezzature per il taglio e la saldatura del polietilene, minuteria ed accessori, opere murarie e quanto altro occorrente per dare l'opera completa e funzionante a perfetta regola d'arte, nei diametri minimi indicati dalla norma UNI 9183. - per punto di scarico		
		EURO OTTANTANOVE/60	€/cadauno	89,60
42	15.4.4	Fornitura e collocazione di rubinetto di arresto in ottone cromato da 1/2" compreso ogni onere e magistero.		
		EURO VENTIUNO/50	€/cadauno	21,50
43	15.4.23	Fornitura e collocazione di pozzetto per base di colonna di scarico del tipo prefabbricato in cemento vibrato delle dimensioni in pianta di 80x50 cm con diaframma e sifone, compreso lo scavo occorrente ed il successivo ricolmamento, il calcestruzzo di sottofondo con classe di resistenza Rck = 15 N/mm ² dello spessore minimo di 10 cm, compreso sigillature, la lastra di cemento a copertura per l'ispezione, ed ogni altro onere e magistero per dare l'opera completa e funzionante a perfetta regola d'arte.		
		EURO CENTODIECI/60	€/cadauno	110,60
44	15.4.14.2	Fornitura e collocazione di tubi in PVC pesante conformi alla norma UNI EN 1329-I, in opera per pluviali, per colonne di scarico o aerazione, compresi i pezzi speciali occorrenti, i collari di ferro per ancoraggio con malta cementizia, la saldatura dei giunti, i ponti di servizio fino a m 3,50 dal piano di calpestio ed ogni altro onere ed accessorio. del diametro di 50 mm		
		EURO DODICI/70	€/metro	12,70
45	15.4.14.5	Fornitura e collocazione di tubi in PVC pesante conformi alla norma UNI EN 1329-I, in opera per pluviali, per colonne di scarico o aerazione, compresi i pezzi speciali occorrenti, i collari di ferro per ancoraggio con malta cementizia, la saldatura dei giunti, i ponti di servizio fino a m 3,50 dal piano di calpestio ed ogni altro onere ed accessorio. del diametro di 100 mm		
		EURO SEDICI/70	€/metro	16,70
46	15.4.14.9	Fornitura e collocazione di tubi in PVC pesante conformi alla norma UNI EN 1329-I, in opera per pluviali, per colonne di scarico o aerazione, compresi i pezzi speciali occorrenti, i collari di ferro per ancoraggio con malta cementizia, la saldatura dei giunti, i ponti di servizio fino a m 3,50 dal piano di calpestio ed ogni altro onere ed accessorio. del diametro di 160 mm		
		EURO VENTIDUE/40	€/metro	22,40
47	14.3.7.2	Cassetta di derivazione in materiale termoplastico, completa di coperchio con grado di protezione IP55, in opera a parete, compresi gli accessori di fissaggio e quelli necessari per mantenere il grado di protezione, nonché ogni altro onere. Dimensione 150x110x70 mm		
		EURO UNDICI	€/cadauno	11,00