



REGIONE SICILIANA

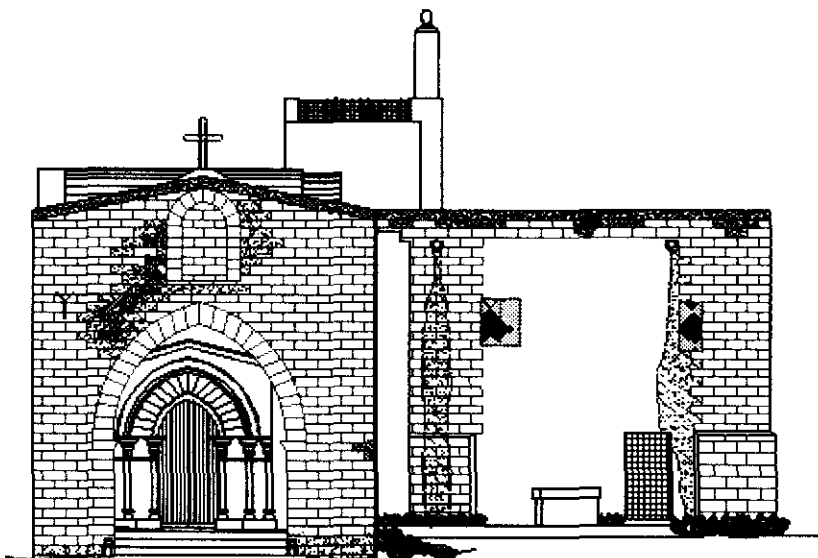
ASSESSORATO DEI BENI CULTURALI E DELL'IDENTITA' SICILIANA  
Servizio Soprintendenza BB.CC.AA. di Trapani  
UNITA' OPERATIVA VI - BENI ARCHITATTONICI ED URBANISTICI

PO FESR 2007-2013  
ASSE III "Programmazione titolarità regionale"  
LINEA DI INTERVENTO 3.1.1.1

Progetto di sistemazione e valorizzazione del sito Madonna dell'Alto  
in Mazara del Vallo

ELENCO PREZZI

TAV 03



PROSPETTO PRINCIPALE

ASSESSORATO DEI BENI CULTURALI E DELL'IDENTITA' SICILIANA  
Servizio Soprintendenza BB.CC.AA. di Trapani  
UNITA' OPERATIVA VI - BENI ARCHITATTONICI ED URBANISTICI

Elaborato allegato al provvedimento emesso dalla Soprintendenza  
con nota n. **4874** del **28 GIU. 2011**

IL DIRIGENTE DELL'U.O. VI  
Arch. Gaspare Bianco



Il RUP

Arch. Gaspare Bianco

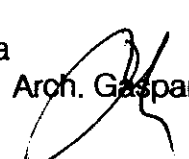


Il Soprintendente  
Dott. Sebastiano Tusa



Il Progettista

Arch. Gaspare Bianco



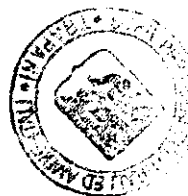
Comune di MAZARA DEL VALLO

Provincia

## ELENCO PREZZI

**OGGETTO**

**COMMITTENTE**



*[Handwritten Signature]*  
IL PROGETTISTA

N.E.P.	Codice Art.	DESCRIZIONE	Unità Misura	Prezzo Unit
		<b>Voci Finite senza Analisi</b>		
1	8.10.1	Fornitura e posa in opera di serramenti in legno per finestre e porte -finestre, a vetri, ad una o più ante, o a vasistas, costituiti da telaio maestro fisso della sezione non inferiore a 6x5,5 cm murato a cemento con sei robuste grappe di ferro su muratura di qualsiasi tipo e di qualsiasi spessore e telaio mobile della sezione non inferiore a 6x5,5 cm ancorato al telaio fisso con cerniere del tipo pesante in numero di due per ciascuna anta mobile di finestra ed in numero di tre per ciascuna anta mobile di porta - finestra. Sono compresi e compensati nel prezzo: lo scacciacqua applicato ad incastro a coda di rondine e munito di gocciolatoio, la battentatura (a profilo curvo e a squadra) doppia per i lati verticali e semplici per i lati orizzontali, la battentatura o la guida a canaletto nei riquadri interni per il fissaggio del vetro, i listelli coprifilo opportunamente sagomati, cremonesi per chiusura con nasello a richiamo e maniglia in ottone pesante con bacchette incorporate nel legno, per le parti a vasistas, asta di manovra con maniglia e compassi in ottone, nonché la verniciatura con due mani di vernice trasparente, previa mano di antitarmico ed ogni altro onere ed accessorio per dare l'opera completa a perfetta regola d'arte, esclusi solo i vetri. La superficie minima di misurazione è di 1,80 m2. in douglas EURO TRECENTOCINQUANTADUE/10	€/metro quadrato	352,10
2	7.1.4	Fornitura e posa in opere di opere in acciaio INOX tipo AISI 316 di qualsiasi sezione e forma, composti completi di ogni accessorio, cerniere, zanche, etc. comprese le saldature e relative molature, tagli, sfridi ed ogni altro onere, comprese opere provvisionali occorrenti, opere murarie e quant'altro occorre per dare il lavoro completo a perfetta regola d'arte. EURO DODICI/90	€/chilogrammo	12,90
3	8.14	Fornitura e posa in opera di vetri termoacustici isolanti (vetrocamera) composti da due cristalli incolori da almeno 4 mm, tagliati a misura e collegati fra loro con una intercapedine di 6-12 mm compresi distanziatori e tutto quant'altro occorre per dare l'opera completa a perfetta regola d'arte. EURO QUARANTAUNO/50	€/metro quadrato	41,50
4	8.16	Fornitura e collocazione di porta interna cieca o con riquadri a vetri, ad uno o due battenti, costituita da telaio maestro in mogano di sezione minima 9x4 cm fissato con viti in ottone al controtelaio in abete dello spessore di 2,5 cm ancorato con zanche alle murature, parti mobili con intelaiature di abete della sezione minima di 6x4 cm, struttura cellulare con listelli di abete formanti riquadri con lato non superiore a 8 cm, rivestita sulle due facce mediante fogli di compensato di mogano dello spessore non inferiore a 4 mm, il tutto in opera con listelli coprifilo e completa di tre cerniere in ottone di lunghezza non inferiore a 8 cm, compreso vetro stampato, se prescritto, idonea serratura ad incasso con chiave, accessori, maniglie di ottone compresa ferramenta di trattenuta, opere murarie, lucidatura delle parti in vista ed ogni altro onere per dare l'infisso in opera a perfetta regola d'arte. EURO DUECENTOTRENTAQUATTRO/30	€/metro quadrato	234,30
5	22.12	Cartello di segnaletica generale di cantiere, delle dimensioni di ml 1,00x1,40, di PVC pesante antiurto, contenente i segnali di pericolo, divieto e obbligo inerenti il cantiere. EURO QUARANTAOTTO/80	€/cadauno	48,80
6	1.2.4	Compenso per rinterro o ricolmo degli scavi di cui agli artt. 1.1.7 e 1.1.8 con materiali idonei provenienti dagli scavi, compresi spianamenti, costipazione a strati non superiori a 30 cm, bagnatura e necessari ricarichi ed i movimenti dei materiali per quanto sopra, sia con mezzi meccanici che manuali.		

N.E.P.	Codice Art.	DESCRIZIONE	Unità Misura	Prezzo Unit
		Per ogni m3 di materiale costipato EURO UNO/77	€/metro cubo	1,77
7	22.11	Dotazione standard per dispositivi di protezione individuale (DPI) conservati in apposito contenitore, comprendente: elmetto, guanti, occhiali, cuffia antirumore, mascherina antipolvere usa e getta, giacca impermeabile, stivali in gomma e calzature antinfortunistiche. Valutata per ogni addetto e per tutta la durata dei lavori. EURO TRECENTODICIOTTO/50	€/cadauno	318,50
8	22.14	Armadietto di medicazione per cantieri con più di 5 addetti, conforme alla normativa vigente, contenente specialità medicinali per interventi di pronto soccorso, compresa la costante sostituzione dei presidi deteriorabili. Valutato per tutta la durata dei lavori. EURO CENTODICIOTTO/60	€/	118,60
9	12.2.1.2	Massetto isolante confezionato per metro cubo di inerte, con 250 kg di cemento tipo R.325, in opera per lastrici, ecc. battuto e spianato anche secondo pendenze, a qualunque altezza e compreso ogni altro onere e magistero: in conglomerato di granulato di argilla espansa EURO DUECENTOVENTIUNO/40	€/metro cubo	221,40
10	14.10	Impianto di citofono parla - ascolta e di apri porta con linea sotto traccia in tubi di materiale termoplastico autoestinguente, compreso alimentatore, citofono con doppio pulsante in segreteria interno, dispositivo per l'apertura automatica e modulo per formazione di pulsantiera da incasso per citofono esterno compreso il modulo per l'alloggio dal posto esterno completo di fili e frutti e quant'altro occorre per dare l'opera completa e funzionante, comprese opere murarie. Per ogni punto di ricezione EURO CENTOCINQUANTASETTE	€/punto	157,00
11	14.9	Punto presa antenna con linea sotto traccia in tubi di materiale termoplastico autoestinguente compresa aliquota colonna discendente, scatola di derivazione ad incasso di tipo modulare rettangolare in plastica e comprese il cavo TV da 75 V e opere murarie ed ogni altro onere e magistero per dare l'opera completa a perfetta regola d'arte. EURO QUARANTASEI/80	€/cadauno	46,80
12	14.8	Punto presa telefono con linea sotto traccia in tubi di materiale termoplastico autoestinguente, comprese scatole di derivazione ad incasso di tipo modulare rettangolare in plastica e comprese opere murarie ed ogni altro onere e magistero per dare l'opera completa a perfetta regola d'arte. EURO QUARANTACINQUE/60	€/cadauno	45,60
13	18.8.1.2	Fornitura e posa in opera entro scavo di cavidotto con marchio IMQ e CE in PVC rigido tipo medio autoestinguente con o senza spirale gialla, con resistenza allo schiacciamento pari a 450 N, utilizzato per la protezione delle reti elettriche e telefoniche, compreso eventuali pezzi speciali, (raccordi, curve, ecc.), giunzioni, e quanto altro occorre per dare l'opera finita e funzionante a perfetta regola d'arte. diametro pari a 110 mm EURO OTTO/20	€/metro	8,20
14	18.5.1.6	Fornitura e collocazione di conduttori in rame isolato con elastomero sintetico etilepropilenico sotto guaina in PVC, marchio CE e di qualità IMQ o equivalente, tipo unipolare FG7R 0,6/1 kV in opera fascettati su fune d'acciaio già predisposta, in formazione da due o più cavi, compreso ogni onere e magistero per dare l'opera completa a perfetta regola d'arte. Sez. 1x16 mm2 EURO TRE/77	€/metro	3,77

N.E.P.	Codice Art.	DESCRIZIONE	Unità Misura	Prezzo Unit
15	18.8.1.1	Fornitura e posa in opera entro scavo di cavidotto con marchio IMQ e CE in PVC rigido tipo medio autoestinguente con o senza spirale gialla, con resistenza allo schiacciamento pari a 450 N, utilizzato per la protezione delle reti elettriche e telefoniche, compreso eventuali pezzi speciali, (raccordi, curve, ecc.), giunzioni, e quanto altro occorre per dare l'opera finita e funzionante a perfetta regola d'arte. diametro pari a 80 mm  EURO SETTE/86	€/metro	7,86
16	18.5.1.4	Fornitura e collocazione di conduttori in rame isolato con elastomero sintetico etilempropilenico sotto guaina in PVC, marchio CE e di qualità IMQ o equivalente, tipo unipolare FG7R 0,6/1 kV in opera fascettati su fune d'acciaio già predisposta, in formazione da due o più cavi, compreso ogni onere e magistero per dare l'opera completa a perfetta regola d'arte. Sez. 1x6 mm <sup>2</sup>  EURO DUE/76	€/metro	2,76
17	18.1.1	Scavo a sezione obbligata per blocco di fondazioni pali, in terreni di qualsiasi natura e consistenza escluso le rocce, eseguito con mezzo meccanico o con l'ausilio di martello demolitore; compreso la configurazione dello scavo, il sollevamento, il carico del materiale di risulta, l'eventuale esaurimento d'acqua con qualsiasi tirante nonché ogni altro onere e magistero per dare l'opera completa finita a perfetta regola d'arte escluso il trasporto a rifiuto alle pubbliche discariche del materiale di risulta da compensarsi a parte.  EURO QUARANTANOVE/30	€/metro cubo	49,30
18	18.7.6	Fornitura e posa in opera di dispersore di terra in corda di rame di sez.35 mm <sup>2</sup> (diametro elementare 1,8 mm); in opera entro scavo già predisposto per la posa dei cavidotti, in intimo contatto con il terreno; compreso conduttore, di idonea sezione e lunghezza, ed accessori anticorrosivi necessari per il suo collegamento con parti metalliche da proteggere o interconnettere.  EURO CINQUE/94	€/metro	5,94
19	18.7.5	Messa a terra per pali e montanti compresa fornitura e collocazione di dispersore a picchetto di lunghezza <sup>3</sup> a 1,50 m, di capicorda, di conduttore di collegamento, di sezione e lunghezza adeguata e compreso ogni altro onere ed accessorio per dare l'opera completa a perfetta regola d'arte secondo le vigenti norme CEI 64.8.  EURO QUARANTATRE/20	€/cadauno	43,20
20	1.1.5.6	Scavo a sezione obbligata, per qualsiasi finalità, per lavori da eseguirsi all'esterno del perimetro del centro edificato, definito in base ai criteri previsti dal 2° comma dell'art. 18 della L. n. 865/1971, eseguito con mezzo meccanico fino alla profondità di 2,00 m dal piano di sbancamento o, in mancanza di questo dall'orlo medio del cavo, eseguito a sezione uniforme, a gradoni, anche in presenza di acqua con tirante non superiore a 20 cm, comprese le armature di qualsiasi tipo, tranne che a cassa chiusa, occorrenti per le pareti, compresi inoltre il paleggio, il sollevamento, il carico, il trasporto delle materie nell'ambito del cantiere fino alla distanza di 1000 m o l'accatastamento delle materie riutilizzabili lungo il bordo del cavo ed il relativo rinterro, gli aggotamenti, la regolarizzazione delle pareti e del fondo eseguita con qualsiasi mezzo, compreso l'onere per il prelievo dei campioni (da effettuarsi in contraddittorio tra la D.L. e l'Impresa), il confezionamento dei cubetti da sottoporre alle prove di schiacciamento ed ogni altro onere per dare l'opera completa a perfetta regola d'arte. Sono esclusi gli accertamenti e le verifiche tecniche obbligatorie previsti dal C.S.A. che, ai sensi del comma 7 dell'art. 15 del D.M. n. 145 del 19/04/2000, sono a carico della Amministrazione. in materie e con le modalità di cui all'art.1.1.1.6  EURO QUARANTACINQUE/20	€/metro cubo	45,20

N.E.P.	Codice Art.	DESCRIZIONE	Unità Misura	Prezzo Unit
21	11.2	Verniciatura di cancellate, ringhiere e simili, con mano di minio di piombo e due mani di colori ad olio o smalto previa preparazione con scartavetratura, spolveratura e ripulitura della superficie, compreso l'onere dei ponti di servizio per interventi fino a 3,50 mt. d'altezza e quant'altro occorre per dare il lavoro compiuto a perfetta regola d'arte misurata vuoto per pieno da un solo aspetto. EURO UNDICI/80	€/metro quadrato	11,80
22	A.P.01	Fornitura ed accurata applicazione di idrofugo dato in due mani a spruzzo o a pennello sulle superficie da impermeabilizzare, comunque esse siano, fino al netto rifiuto del prodotto e previa accurata pulitura della superficie da trattare il tutto eseguito a perfetta regola d'arte. EURO DODICI/50	€/metro quadrato	12,50
23	A.P.02	Integrazione di pietra arenaria da intaglio proveniente dalle migliori cave, con risagomatura con malta idonea o con tasselli di pietra di materiale uguale a quello esistente per caratteristiche e coloritura, ricavati con operazioni da scalpellino per adeguarli alle mancanze esistenti, senza alcuna operazione meccanica di livellamento o creazione di sedi a coda di rondine o altro, sulle parti originarie, al fine di dare unità di lettura all'opera.Sono inclusi gli oneri relativi alla lavorazione superficiale della malta, che dovrà avere caratteristiche simili a quelle della pietra originaria, da ottenersi con malta a base di calce eminentemente idraulica e sabbie provenienti dalla frantumazione e macinatura di calcareniti e arenarie dello stesso tipo e qualità di quelle da integrare.La reintegrazione della parte mancante dovrà essere evidenziata mediante arretramento della superficie, di mm 5. EURO CENTOSETTANTAQUATTRO	€/metro quadrato	174,00
24	A.P.03	Impermeabilizzazione di tetti, cornici, piscine, ecc. eseguita con guaina liquida ottenuta mediante applicazione di due strati di malta bicomponente (del tipo Mapelastick o similare), elastica, a base di cementi, inerti fini e speciali resine polimeriche per uno spessore di mm.2 per ogni strato, previa perfetta pulitura e lavaggio con acqua a pressione e successiva asciugatura della superficie da impermeabilizzare.Tra il primo e secondo strato dovrà essere interposta una rete di fibra di vetro alcaliresistente di maglia mm4*4. L'ultimo strato dovrà essere finito senza increspature di sorta, il tutto reso finito a perfetta regola d'arte. EURO QUARANTA/92	€/metro quadrato	40,92
25	A.P.04	Protezione superficiale, a qualsiasi altezza, di materiali calcareniti ecc, che ne rallenti il processo di deterioramento, eseguita con prodotti idrorepellenti, trasparenti, reversibili, che abbiano buona permeabilità al vapore d'acqua, compatibilità con il materiale calcarenite di supporto, buona stabilità ai raggi U.V. che non alterino la cromia originale, dati a pennello o a spruzzo con irroratori a bassa pressione. Compreso ogni onere e magistero per dare l'opera completa a perfetta regola d'arte secondo le prescrizioni che verranno fornite dalla D.L. . EURO TRENTASEI	€/metro quadrato	36,00
26	A.P.05	Listatura di conci di tufo a faccia vista con malta composta da calce idraulica naturale ed inerti a terre colorate,previa campionatura, leggera allargatura e bagnatura delle giunture, dato in opera con leggera arretratura rispetto al filo del paramento murario, compreso ogni altro onere per dare il lavoro eseguito a regola d'arte. EURO TRENTAUNO/78	€/metro quadrato	31,78
27	A.P.06	Pulitura di elementi in tufo a faccia vista ad alto e baso rilievo mediante micro sabbiatrica con ugelli da 3 mm di diametro, eseguita con ossido di alluminio, il tutto eseguito a regola d'arte e secondo le indicazioni della D.L.		

N.E.P.	Codice Art.	DESCRIZIONE	Unità Misura	Prezzo Unit
		e compreso ogni altro onere e magistero.		
28	A.P.07	Fornitura e collocazione di pavimento in cotto di Mazara. Fornitura e collocazione di pavimento cotto siciliano eseguito a mano nello stabilimento, dello spessore minimo 4 cm., in opera in conformità ai disegni di progetto, con malta di cemento dosata a 250 Kg. e boiaccia compreso il livellamento del sottofondo con strato di sabbia asciutta per uno spessore di 2 cm. la colatura del cemento colorato e quant'altro occorrente per dare l'opera finita a perfetta regola d'arte.	€/metro quadrato	48,00
		EURO QUARANTAOTTO		
29	A.P.08	Fornitura e collocazione di battiscopa in cotto di Mazara eseguito a mano nello stabilimento, avente una altezza minima di cm.10 e uno spessore di mm.8, messo in opera secondo le direttive della D.L., con malta di calce ad incasso e compreso la finitura dell'intonaco, la stuccatura, la pulitura dei giunti e quant'altro necessario per dare l'opera finita a perfetta regola d'arte.	€/metro quadrato	79,60
		EURO SETTANTANOVE/60		
30	A.P.09	Fornitura e collocazione di pezzi speciali in cotto di Mazara eseguito a mano nello stabilimento, per il rivestimento delle pedate dei gradini delle scale, secondo i disegni che saranno forniti dalla D.L., su letto di malta bastarda di cemento, compreso altresì la colatura di sigillante nelle giunture, trattamento protettivo superficiale antiusura, con emulsioni di cere e resine a elevata resistenza chimico-fisica per la protezione superficiale antiusura e antimacchia, sui pavimenti compresi altresì tagli, sfridi e quant'altro occorre per dare il lavoro finito a perfetta regola d'arte.	€/metro	19,00
		EURO DICIANNOVE		
31	A.P.10	Trattamento protettivo a base di cera del pavimento in cotto fatto a mano collocato all'interno della chiesa e nei locali annessi suddivisa in diversi fase: 1° fase la stuccatura dei giunti va passata una mano di materiale idrorepellente del tipo fila o geal onde evitare che la malta sporchi il cotto rendendone poi difficoltosa la pulitura, 2° fase lavaggio con acidi idonei a seguire a pavimento asciutto una prima mano idrorepellente antimuffa e dopo 8 ore una seconda mano, 3° fase una mano di cera in pasta e dopo (da 4 a 8 ore) una seconda mano, quindi a finire una mano finale di cera liquida anticalpestio e antiusura, e quant'altro occorre per dare il lavoro finito a perfetta regola d'arte.	€/metro	62,83
		EURO SESSANTADUE/83		
32	A.P.11	Trattamento protettivo a base di cera del pavimento in cotto fatto a mano collocato all'interno della chiesa e nei locali annessi suddivisa in diversi fase: 1° fase la stuccatura dei giunti va passata una mano di materiale idrorepellente del tipo fila o geal onde evitare che la malta sporchi il cotto rendendone poi difficoltosa la pulitura, 2° fase lavaggio con acidi idonei a seguire a pavimento asciutto una prima mano idrorepellente antimuffa e dopo 8 ore una seconda mano, 3° fase una mano di cera in pasta e dopo (da 4 a 8 ore) una seconda mano, quindi a finire una mano finale di cera liquida anticalpestio e antiusura, e quant'altro occorre per dare il lavoro finito a perfetta regola d'arte.	€/metro quadrato	24,71
		EURO VENTiquATTRO/71		
32	A.P.11	Fornitura e collocazione di pavimentazione realizzata sul posto composta da pezzame di pietra tufacea di opportuno diametro annegata su uno strato di malta cementizia e successivamente sigillata. La pavimentazione verrà eseguita secondo i disegni e le indicazioni prodotti dalla dalla D.L.	€/metro quadrato	70,35
		EURO SETTANTA/35		
33	A.P.12	Fornitura e collocazione di collettore in rame con attacchi di testa 3/4" FF. per alimentazione impianto idrico completo di sportello in legno e composto da 6 posti complessivi, compreso altresì ogni altro onere e magistero per dare l'opera finita a perfetta regola d'arte.	€/cadauno	360,00
		EURO TRECENTOESSANTA		
34	A.P.13	Tinteggiatura di superfici murarie già preparate con doppia mano di pittura preparata appositamente ed artigianalmente in cantiere con latte di calce e resina acrilica delle migliori marche; il tutto dato in opera previa preparazione con fissativo delle superfici da trattare ed ogni altro onere e magistero per dare il lavoro completo.	€/metro quadrato	20,98
		EURO VENTI/98		
35	A.P.14	Fornitura e posa in opera di proiettore da parete a luce diretta /		

N.E.P.	Codice Art.	DESCRIZIONE	Unità Misura	Prezzo Unit
		indiretta, IP40 per lampada ad alogenuri metallici 150 W gruppo di alimentazione incorporato, schermo di proiezione in vetro trasparente temprato, compreso i tasselli per il fissaggio a parete , morsetterie per il montaggio ed ogni altro onere e magistero per dare l'opera finita a perfetta regola d'arte. EURO QUATTROCENTOCINQUANTACINQUE	€/cadauno	455,00
36	A.P.15	Fornitura e posa in opera di proiettore da parete a luce diretta -indiretta, IP40 per lampada ad alogenuri metallici 70W gruppo di alimentazione incorporato, vetro di protezione trattato termicamente, compreso i tasselli per il fissaggio a parete , morsetterie per il montaggio ed ogni altro onere e magistero per dare l'opera finita a perfetta regola d'arte. EURO TRECENTOQUARANTATRE	€/cadauno	343,00
37	A.P.16	Fornitura e posa in opera di apparecchio fisso da incasso a terra con ottica asimmetrica - IP67 per lampada ad alogenuri metallici 70W gruppo di alimentazione incorporato entro pozzetto in PVC, doppio vetro di protezione trasparente, compreso tasselli , morsetterie , opere murarie per il fissaggio a terra ed ogni altro onere e magistero per dare l'opera. EURO CINQUECENTODIECI	€/cadauno	510,00
38	A.P.18	Fornitura e posa in opera di apparecchio da incasso a parete per esterno 1x26W fluorescente compatto corpo in acciaio inox, con diffusore in cristallo temperato compreso tasselli , morsetterie , opere murarie per il fissaggio a terra ed ogni altro onere e magistero per dare l'opera. EURO DUECENTOTRENTA	€/cadauno	230,00
39	A.P.19	Fornitura e posa in opera di quadro elettrico consegna, costituito da contenitore in materiale termoplastico interruttore automatico magnetotermico differenziale selettivo 4P 32A compreso opere murarie, piastre di fissaggio, connessione elettriche interne al quadro, morsetteria, completo di accessori e minuterie ed ogni altro onere e magistero per dare l'opera completa e funzionale a perfetta regola d'arte. EURO TRECENTOOTTANTANOVE	€/cadauno	389,00
40	A.P.20	Fornitura e posa in opera di quadro elettrico consegna, costituito da cassetta in metallo con portella trasparente interruttore di manovra 2P 63A; n.4 int. Magnetotermico differenziale 2P 16A; n.9 int. Magnetotermico differenziale 2P 10A compreso opere murarie, piastre di fissaggio, connessione elettriche interne al quadro, morsetteria, completo di accessori e minuterie ed ogni altro onere e magistero per dare l'opera completa e funzionale a perfetta regola d'arte. EURO TREMILACINQUANTA	€/cadauno	3.050,00
41	A.P.21	Fornitura e posa in opera di quadro elettrico illuminazione esterna, costituito da contenitore in materiale termoplastico da esterno interruttore automatico magnetotermico 2P 16A; n.1 int. Magnetotermico differenziale 2P 16A; crepuscolare+ orologio compreso opere murarie, piastre di fissaggio, connessione elettriche interne al quadro, morsetteria, completo di accessori e minuterie ed ogni altro onere e magistero per dare l'opera completa e funzionale a perfetta regola d'arte. EURO NOVECENOTRENTANOVE	€/cadauno	939,00
42	A.P.22	Fornitura e collocazione di pavimentazione eseguita con pietra arenaria da intaglio proveniente dalle migliori cave, avente le seguenti dimensioni 30x25x16 cm messi in opera con malta cementizia come da disegni prodotti dalla D.L. Il tutto reso a perfetta regola d'arte. EURO DUECENTOCINQUE/83	€/metro cubo	205,83
43	A.P.23	Intonaco grezzo per esterni o interni eseguito su pareti lisce o curve con malta a base di calce idraulica, formato da un primo strato di		



N.E.P.	Codice Art.	DESCRIZIONE	Unità Misura	Prezzo Unit
		rinzaffo, da un secondo strato fratazzato con l'aggiunta di materiale antiritiro delle migliori marche, lisciato con fratazzo metallico, compreso l'onere perspiglioli angoli, compresi i ponti di servizio per interventi fino a m.3,50 d'altezza ed ogni altro onere e magistero per dare l'opera completa a perfetta regola d'arte.		
44	A.P.24	Manodopera operaio qualificato.	EURO VENTITOTTO/21 €/metro quadrato	28,21
45	A.P.25	Manodopera operaio comune.	EURO TRENTADUE/29 €/ora	32,29
46	A.P.26	Fornitura e collocazione di chiusino sifonato di opportuno diametro da ubicare interrasso nelle grondaie compreso opere murarie, silicone e quant'altro occorre per dare l'opera a perfetta regola d'arte.	EURO VENTINOVE/13 €/ora	29,13
47	A.P.27	Rinforzo strutturale mediante applicazioni di fasce di tessuto di armatura unidirezionale in fibre di vetro da 320 gr/mq., impregnato con resine epossidiche, da collocare secondo gli allegati di progetto. La lavorazione sarà così articolata: - eliminazione totale della polvere dall'intera superficie da trattare, da effettuarsi con aspiratore; - applicazione sulla superficie oggetto di rinforzo di resina sintetica consolidante bicomponente in dispersione acquosa tipo Kimicover Fix o equivalente. Il prodotto si dovrà applicare con pennello o rullo in una o più mani, con poco materiale per volta, in modo che l'impregnatura penetri nel supporto non restando in superficie; - stesura a spatola di adesivo epossidico tixotropico a due componenti esente da solventi tipo Kimitech EP-TX o equivalente con consumo minimo di 1 kg/ml. Il prodotto avrà la funzione di livellare la superficie da rinforzare e di creare uno strato adesivo per la successiva applicazione del rinforzo. L'adesivo epossidico dovrà avere le seguenti caratteristiche: rapporto resina indurente 100/100 - residuo secco 98% - resistenza a compressione a 7 gg. (UNI EN196) > 55 Mpa - resistenza a flessione a 7 gg. (UNI EN 196) > 19 Mpa; - applicazione a fresco di tessuto di armatura unidirezionale in fibra di vetro da 320 gr/mq. Tipo Kimitech VR 300 o equivalente. Il tessuto dovrà essere steso con rullo o spatola nella direzione di progetto ed incorporato nella massa resinosa facendo attenzione a non creare bolle d'aria. Il tessuto di vetro dovrà avere le seguenti caratteristiche: larghezza nastro cm.20 - peso 320gr/mq. - densità 1,8 gr/cm - spessore 0,174 mm. Tensione di rotazione a trazione 4510 Mpa - modulo elastico a trazione 230 Gpa - allungamento a trazione 1,9%; - successiva impregnazione a fresco del tessuto in fibra di vetro con resina epossidica bicomponente fluida priva di solventi e bassa viscosità tipo Kimitech EP-In o equivalente. Il prodotto sarà applicato a pennello o rullo in più mani e lentamente in modo che l'impregnazione del tessuto sia completa. La resina fluida non dovrà subire ritiri all'atto dell'indurimento e dovrà avere le seguenti caratteristiche: rapporto resina/indurimento 100/50 - viscosità (Poises a 25° C) 8-10 (A+B) - residuo secco (A+B) (UNI EN196) 98% - resistenza a compressione a 7 gg. > 60 Mpa - resistenza a flessione a 7 gg. > 30MPa. Non è previsto l'impiego di acqua, le resine da utilizzare dovranno essere fortemente adesive ai materiali presenti, avere una certa flessibilità, essere privi di solventi, non subire ritiri all'atto dell'indurimento che avverrà per reazioni chimiche senza l'emissione di sostanze volatili. I prodotti forniti dovranno essere di azienda che opera con regime di qualità secondo la normativa UNI EN ISO 9001/2000.	EURO TRENTA/54 €/cadauno	30,54
48	A.P.28	Disinfestazione da piante ruderali tramite fornitura ed applicazione a spruzzo o a pennello di diserbanti chimici del tipo "VELPAR 90" dati sulla muratura fino al netto del prodotto.	EURO SESSANTATRE/70 €/metro	63,70

N.E.P.	Codice Art.	DESCRIZIONE	Unità Misura	Prezzo Unit
		EURO DODICI/63	€/metro quadrato	12,63
49	A.P.29	Fornitura ed installazione di n.1 COMPLESSO AUTONOMO DI EMERGENZA 1x24 W autonomia 60' per montaggio incassato o esterno realizzato in materiale plastico autoestinguente, CEI 34-21/22, con circuito elettronico di controllo, classe di isolamento II, fusibile, spia rete/ricarica, avente grado di protezione minimo IP40, alimentazione 220 V c.a. fornito montato, cablato, con tutti gli accessori occorrenti alla posa ed alla messa in servizio della stessa.		
		EURO DUECENTOTRENTANOVE	€/cadauno	239,00
50	A.P.30	Fornitura e posa in opera di centrale di allarme a microprocessore completa di uscite relè con contatti di scambio, batteria tampone e tutto il materiale necessario per la corretta esecuzione dell'opera.		
		EURO DUEMILACINQUECENTONOVANTADUE	€/cadauno	2.592,00
51	A.P.31	Fornitura e posa in opera di combinatore telefonico GSM con tre canali di allarme e quant'altro occorre per rendere l'opera funzionale a perfetta regola d'arte.		
		EURO CINQUECENTONOVANTA	€/cadauno	590,00
52	A.P.32	Fornitura e posa in opera di rivelatore di presenza a doppia tecnologia (microonde + infrarossi) completo di linea di alimentazione e tutto il materiale necessario per la corretta esecuzione.		
		EURO DUECENTONOVANTAUNO	€/cadauno	291,00
53	A.P.33	Fornitura e posa in opera di sirena da interno completa di linea di alimentazione e tutto il materiale necessario per la corretta esecuzione.		
		EURO CENTOVENTIOTTO	€/cadauno	128,00
54	A.P.34	Fornitura e posa in opera di sirena da esterno con lampeggiante completa di linea di alimentazione e tutto il materiale necessario per la corretta esecuzione		
		EURO DUECENTONOVE	€/cadauno	209,00
55	A.P.35	Fornitura e posa in opera di inseritore di allarme completo di scheda di interfaccia e tastiera di selezione e tutto il materiale necessario per la corretta esecuzione		
		EURO DUECENTONOVANTASETTE	€/cadauno	297,00
56	A.P.36	Liste in economia		
		EURO SEIMILASETTECENTONOVANTATRE/53	€/a corpo	6.793,53
57	7.2.4	Approntamento di ponteggio con tubolari metallici (sistema tubo-giunto), compreso il nolo per i primi 30 giorni, realizzato per interventi ad altezze superiori a m 3,50, costituito in opera compreso il carico al deposito, il trasporto sul posto, lo scarico in cantiere, il montaggio, i pianali in legno o metallo in grado di sopportare il carico delle macchine operatrici e dei materiali e comunque di consentire l'installazione di macchinari idonei al sollevamento di materiali in assenza di gru a qualunque altezza, le tavole fermapièdi, i parapetti, le scale interne di collegamento tra pianale e pianale, i teli di protezione, gli ancoraggi affinché il ponteggio sia efficacemente assicurato al manufatto almeno in corrispondenza ad ogni due piani dello stesso e ad ogni due montanti, con disposizione di ancoraggio a rombo, compreso la segnaletica ed ogni altro onere e magistero per dare la struttura installata nel rispetto della normativa di sicurezza vigente, escluso l'eventuale progettazione, l'illuminazione e le		
		- per ogni m3 di ponteggio in opera misurato dalla base e per i primi 30 giorni a decorrere dall'ultimazione del montaggio		
		EURO OTTO/68	€/metro cubo	8,68
587.2.5		Nolo di ponteggio con tubolari metallici (sistema tubo-giunto) realizzato per interventi ad altezze superiori a m 3,50, costituito in		

N.E.P.	Codice Art.	DESCRIZIONE	Unità Misura	Prezzo Unit
		<p>opera compreso i pianali in legno o metallo in grado di sopportare il carico delle macchine operatrici e dei materiali e comunque di consentire l'installazione di macchinari idonei al sollevamento di materiali in assenza di gru a qualunque altezza, le tavole ferma piedi, i parapetti, le scale interne di collegamento tra pianale e pianale, i teli di protezione, gli ancoraggi affinché il ponteggio sia efficacemente assicurato al manufatto almeno in corrispondenza ad ogni due piani dello stesso e ad ogni due montanti, con disposizione di ancoraggio a rombo, compreso la segnaletica, altresì, il controllo degli ancoraggi, la manutenzione ed ogni altro onere e magistero per dare la struttura installata nel rispetto della normativa di sicurezza vigente, escluso l'illuminazione.</p> <p>- per ogni m3 di ponteggio in opera misurato dalla base e per ciascuno dei successivi 23 mesi o frazione di mese non inferiore a 25 giorni, dopo i primi 30 giorni.</p>		
		EURO ZERO/57	€/metro cubo	0,57
59	7.2.6	<p>Smontaggio ad opera ultimata di ponteggio di cui alla voce 7.2.2.1, compreso il carico in cantiere, il trasporto e lo scarico al deposito.</p> <p>- per ogni m3 di ponteggio in opera misurato dalla base</p>		
		EURO TRE/19	€/metro cubo	3,19
60	21.1.11	<p>Rimozione di intonaco interno od esterno, di spessore non superiore a 3 cm, fino al rinvenimento della muratura eseguito con qualsiasi mezzo, compreso l'onere del carico del materiale di risulta sul cassone di raccolta, escluso il trasporto a rifiuto.</p>		
		EURO NOVE/54	€/metro quadrato	9,54
61	21.1.17	<p>Rimozione di infissi interni od esterni di ogni specie, incluso mostre, succieli, telai, ecc. compreso il carico del materiale di risulta sul cassone di raccolta, escluso il trasporto a rifiuto.</p>		
		EURO TREDICI/10	€/metro quadrato	13,10
62	21.9.2.2	<p>Fornitura e posa in opera di intonaco cocciopesto composta da una miscela di calce idraulica naturale priva di sali idrosolubili e cotto siciliano macinato e/o sabbie laviche, avente granulometria continua 0,1 ÷ 3 mm per restauri e recuperi architettonici, dello spessore finito non superiore a 20 mm, costituito da un primo strato (arricciatura) di 3 ÷ 5 mm. da applicare a cazzuola, un secondo strato (corpo) dello spessore non inferiore a 15 mm da applicare a fratazzo tra predisposti sestri. Il tutto dato in opera su pareti verticali od orizzontali, compreso l'onere per la formazione di spigoli e angoli, compresi i ponti di servizio per interventi fino a 3,50 m d'altezza e qualunque altro onere e magistero per dare l'opera completa a perfetta regola d'arte.</p> <p>2) per esterni</p>		
		EURO CINQUANTASETTE/40	€/metro quadrato	57,40
63	21.1.1.1	<p>Taglio a sezione obbligata di muratura di qualsiasi tipo (esclusi i calcestruzzi), forma e spessore, per ripresa in breccia, per apertura di vani e simili, compreso il carico del materiale di risulta sul cassone di raccolta, escluso il trasporto a rifiuto.</p> <p>eseguito con idoneo mezzo meccanico</p>		
		EURO CENTONOVANTATRE/80	€/metro cubo	193,80
64	15.4.14.5	<p>Fornitura e collocazione di tubi in PVC pesante conformi alla norma UNI EN 1329-I, in opera per pluviali, per colonne di scarico o aerazione, compresi i pezzi speciali occorrenti, i collari di ferro per ancoraggio con malta cementizia, la saldatura dei giunti, i ponti di servizio fino a m 3,50 dal piano di calpestio ed ogni altro onere ed accessorio.</p> <p>del diametro di 100 mm</p>		
		EURO SEDICI/70	€/metro	16,70
65	21.1.6	Demolizione di pavimenti e rivestimenti interni od esterni quali		

N.E.P.	Codice Art.	DESCRIZIONE	Unità Misura	Prezzo Unit
		piastrelle, mattoni in graniglia di marmo, e simili, compresi la demolizione e la rimozione dell'eventuale sottostrato di collante e/o di malta di allettamento fino ad uno spessore di cm. 2, nonché l'onere per il carico del materiale di risulta sul cassone di raccolta, escluso il trasporto a rifiuto. EURO NOVE/81	€/metro quadrato	9,81
66	21.1.15	Rimozione di opere in ferro, quali ringhiere, grate, cancelli, ecc.compreso l'accatastamento del materiale utilizzabile ed il carico del materiale di risulta sul cassone di raccolta, escluso il trasporto a rifiuto. EURO SEI/95	€/metro quadrato	6,95
67	21.1.9	Demolizione di massetti di malta, calcestruzzi magri, gretonati e simili, di qualsiasi spessore, compreso il carico del materiale di risulta sul cassone di raccolta, escluso il trasporto a rifiuto. - per ogni m2 e per ogni cm di spessore EURO UNO/52	€/mq*cm	1,52
68	5.9	Rivestimento di pareti con piastrelle di ceramica maiolicate di 1a scelta, a tinta unica o decorate a macchina, in opera con malta bastarda compreso i pezzi speciali, l'allettamento, la stuccatura, la completa pulitura ed ogni altro onere e magistero per dare il lavoro completo e a perfetta regola d'arte. EURO QUARANTACINQUE/40	€/metro quadrato	45,40
69	5.12.1	Massetto di sottofondo per pavimentazioni in conglomerato cementizio per strutture non armate o debolmente armate, in ambiente secco classe d'esposizione X0 (UNI 11104), in ambiente umido senza gelo classe d'esposizione XC1, XC2 (UNI 11104), classe di consistenza S4 oppure S5, con classe di resistenza Rck = 20 N/mm2; di spessore variabile da 4 cm a 6 cm, dato in opera a qualsiasi altezza, compreso additivi aeranti, il tiro in alto, il carico, il trasporto, lo scarico, la stesa e la livellatura nonché ogni onere e magistero per dare l'opera finita a perfetta regola d'arte. collocato all'interno degli edifici; EURO QUATTORDICI/80	€/metro quadrato	14,80
70	15.1.5	Fornitura e collocazione di lavabo a colonna in porcellana vetrificata delle dimensioni di 65x50 cm circa con troppo pieno, corredato di gruppo miscelatore in ottone cromato, di sifone completo di pileta, tappo a pistone e saltarello, compreso i rosoni, i flessibili, opere murarie, gli allacciamenti ai punti di adduzione d'acqua (calda e fredda) e di scarico e ventilazione, e quant'altro occorrente per dare l'opera completa e funzionante a perfetta regola d'arte. EURO DUECENTONOVANTAOTTO/70	€/cadauno	298,70
71	15.1.8	Fornitura e collocazione di vaso igienico in porcellana vetrificata a pianta ovale delle dimensioni di 55x35 cm circa del tipo a cacciata con sifone incorporato, completo di sedile in bachelite con coperchio, compresa la fornitura e collocazione di cassetta di scarico in PVC a zaino con comando a doppio pulsante da 5 e 10 litri compreso il pezzo da incasso, i rosoni, l'attacco al pavimento con viti e bulloni cromati, le opere murarie, l'allacciamento al punto di adduzione d'acqua (fredda) e di scarico e ventilazione, e quant'altro occorrente per dare l'opera completa e funzionante a perfetta d'arte. EURO DUECENTOVENTICINQUE/40	€/cadauno	225,40
72	15.1.4.2	Fornitura e collocazione di piatto per doccia in grès porcellanato, con gruppo miscelatore, doccia con braccio e diffusore snodabile, pileta a sifone con griglia in ottone compreso rosoni, opere murarie, gli allacciamenti ai punti di adduzione d'acqua (calda e fredda) e di scarico e ventilazione, già predisposti, e quanto altro occorrente per dare		

N.E.P.	Codice Art.	DESCRIZIONE	Unità Misura	Prezzo Unit
		l'opera completa e funzionante a perfetta regola d'arte. delle dimensioni di 80x80 cm EURO DUECENTOCINQUANTADUE/70	€/cadauno	252,70
73	15.1.6	Fornitura e collocazione di bidè in porcellana vetrificata a pianta ovale delle dimensioni di 58x35 cm, con miscelatore in ottone cromato, sifone ad S e piletta di scarico con tappo a pistone in ottone cromato, i rosoni, i flessibili, l'attacco al pavimento con viti e bulloni cromati, opere murarie, gli allacciamenti ai punti di adduzione d'acqua (calda e fredda) e di scarico e ventilazione, e quant'altro occorrente per dare l'opera completa e funzionante a perfetta regola d'arte. EURO DUECENTOVENTISEI/70	€/cadauno	226,70
74	15.1.2	Fornitura e collocazione di lavello da cucina in fire-clay delle dimensioni di 90x45 cm circa con tavola scolapiatti incorporata, completo di pilettoni a griglia in ottone cromato da 3,17 cm con tappo e catenella, i flessibili, sifone a bottiglia, gruppo miscelatore in ottone cromato, le mensole in acciaio smaltato o le spallette in mattoni pieni intonacate, le opere murarie, gli allacciamenti ai punti di adduzione d'acqua (calda e fredda) e di scarico e ventilazione, e quant'altro occorrente per dare l'opera completa e funzionante a perfetta regola d'arte. EURO TRECENTOQUATTORDICI	€/cadauno	314,00
75	15.4.1.1	Fornitura e collocazione di punto acqua per impianto idrico per interni con distribuzione a collettore del tipo a passatore, comprensivo di valvola di sezionamento a volantino, targhetta per l'identificazione utenza e raccorderia di connessione alla tubazione e di pezzi speciali, minuteria ed accessori, opere murarie ed ogni altro onere ed accessorio per dare l'opera completa e funzionante a perfetta regola d'arte. Il prezzo è comprensivo della quota parte del collettore, e del rubinetto passatore in ottone cromato da 3/4". Per costo unitario a punto d'acqua: con tubazione in rame coibentata Ø 14 mm EURO SESSANTASETTE/10	€/cadauno	67,10
76	15.4.4	Fornitura e collocazione di rubinetto di arresto in ottone cromato da 1/2" compreso ogni onere e magistero. EURO VENTIUNO/50	€/cadauno	21,50
77	15.4.8.1	Fornitura e collocazione di tubi in polipropilene PP-R 80 prodotto secondo UNI 8318 e 8321, per condotte in pressione di acqua calda e fredda (pressione massima di funzionamento a 20°C - 20bar), idonei al convogliamento di liquidi e acqua potabile, rispondente alle prescrizioni igienico sanitarie del Ministero Sanità, in opera per saldatura a caldo compresi i pezzi speciali, i materiali di tenuta, le saldature, la pulizia e la disinfezione prima dell'uso, le eventuali opere murarie, i ponti di servizio fino a m 3,50 dal piano di calpestio ed ogni altro onere e magistero per dare l'opera completa e funzionante a perfetta regola d'arte. per diametro DN 16x11,5 mm EURO SEI/46	€/metro	6,46
78	15.4.8.3	Fornitura e collocazione di tubi in polipropilene PP-R 80 prodotto secondo UNI 8318 e 8321, per condotte in pressione di acqua calda e fredda (pressione massima di funzionamento a 20°C - 20bar), idonei al convogliamento di liquidi e acqua potabile, rispondente alle prescrizioni igienico sanitarie del Ministero Sanità, in opera per saldatura a caldo compresi i pezzi speciali, i materiali di tenuta, le saldature, la pulizia e la disinfezione prima dell'uso, le eventuali opere murarie, i ponti di servizio fino a m 3,50 dal piano di calpestio ed ogni altro onere e magistero per dare l'opera completa e funzionante a perfetta regola d'arte. per diametro DN 25x18 mm EURO OTTO/50	€/metro	8,50
79	15.4.8.4	Fornitura e collocazione di tubi in polipropilene PP-R 80 prodotto secondo UNI 8318 e 8321, per condotte in pressione di acqua calda e		

N.E.P.	Codice Art.	DESCRIZIONE	Unità Misura	Prezzo Unit
		fredda (pressione massima di funzionamento a 20°C - 20bar), idonei al convogliamento di liquidi e acqua potabile, rispondente alle prescrizioni igienico sanitarie del Ministero Sanità, in opera per saldatura a caldo compresi i pezzi speciali, i materiali di tenuta, le saldature, la pulizia e la disinfezione prima dell'uso, le eventuali opere murarie, i ponti di servizio fino a m 3,50 dal piano di calpestio ed ogni altro onere e magistero per dare l'opera completa e funzionante a perfetta regola d'arte. per diametro DN 32x23.2 mm  EURO UNDICI/01	€/metro	11,01
80	15.2.3.7	Fornitura e posa in opera di serbatoi idrici in polietilene lineare, resistente agli agenti atmosferici e ai raggi UV, insensibile all'invecchiamento, di forma cilindrica o trapezoidale, orizzontali o verticali, completi di coperchio, erogatore con galleggiante, valvola di chiusura, rubinetti passatori per le condotte di entrata e uscita, tubo di troppopieno, compreso l'allacciamento alle colonne principali degli impianti di adduzione e scarico e quanto altro occorre per dare l'opera completa e funzionante a perfetta regola d'arte. per capienza di 1.000 l  EURO TRECENTOUNDICI/30	€/cadauno	311,30
81	15.4.24	Fornitura e collocazione di pozzetto per pluviale del tipo prefabbricato in cemento vibrato con curva al piede e sifone incorporato, dimensioni esterne minime 50x50x50 cm, compreso lo scavo occorrente e il successivo ricolmamento, il calcestruzzo di sottofondo con classe di resistenza Rck = 15 N/mm2 dello spessore minimo di 10 cm, compreso sigillature, coperchio ed ogni altro onere e magistero per dare l'opera completa e funzionante a perfetta regola d'arte.  EURO CINQUANTASETTE/80	€/cadauno	57,80
82	15.4.14.7	Fornitura e collocazione di tubi in PVC pesante conformi alla norma UNI EN 1329-I, in opera per pluviali, per colonne di scarico o aerazione, compresi i pezzi speciali occorrenti, i collari di ferro per ancoraggio con malta cementizia, la saldatura dei giunti, i ponti di servizio fino a m 3,50 dal piano di calpestio ed ogni altro onere ed accessorio. del diametro di 125 mm  EURO DICIOOTTO/90	€/metro	18,90
83	14.1.1.2	Derivazione per punto luce semplice, interrotto o commutato, realizzata con linea in tubazione sottotraccia a partire dalla cassetta di derivazione del locale fino al centro del locale o dal punto luce esistente, in tubi di materiale termoplastico autoestinguente del tipo pieghevole del diametro esterno pari a mm 20; fili conduttori in rame con rivestimento termoplastico tipo N07V-K. Comprese le tracce ed il loro successivo ricoprimento con malta cementizia, compreso il conduttore di protezione dai contatti indiretti, l'eventuale gancio a soffitto, la morsetteria, la minuteria ed ogni altro onere. Conduttori sezione 2,5 mm2  EURO VENTITRE/70	€/cadauno	23,70
84	14.1.3.2	Punto di comando per punto luce semplice, interrotto, deviato, a pulsante, realizzato con linea in tubazione sottotraccia a partire dalla cassetta di derivazione del locale, questa inclusa, in tubi di materiale termoplastico autoestinguente del tipo pieghevole del diametro esterno pari a mm 20; cassetta di derivazione ad incasso di dimensioni adeguate e completa di coperchio in materiale termoplastico autoestinguente, fili conduttori in rame con rivestimento termoplastico tipo N07V-K, apparecchio di comando di serie civile modulare completo di supporto, copri foro, placca in materiale termoplastico di colore a scelta della D.L. (tra almeno 5 colori), montato entro scatola rettangolare ad incasso per tre moduli di serie civile. Comprese le tracce ed il loro successivo ricoprimento con malta cementizia, la morsetteria, i collegamenti elettrici, la minuteria ed ogni altro onere.		

N.E.P.	Codice Art.	DESCRIZIONE	Unità Misura	Prezzo Unit
		Conduttori sezione 2,5 mm2 EURO TRENTAQUATTRO/20	€/cadauno	34,20
85	14.1.8	Installazione di relè interruttore/commutatore di tipo elettromeccanico, tensione bobina da 24 a 230 V c.a., portata dei contatti 16 A, entro cassetta di derivazione esistente e collegamento dello stesso ai cavi già predisposti. Inclusa la minuteria ed ogni altro onere.		
		EURO UNDICI/80	€/cadauno	11,80
86	14.1.9.2	Punto di collegamento di apparecchiatura elettrica monofase realizzato con linea in tubazione sottotraccia a partire dalla cassetta di derivazione del locale, questa inclusa, in tubi di materiale termoplastico autoestinguente del tipo pieghevole del diametro esterno pari a mm 25 cassetta di derivazione ad incasso di dimensioni adeguate e completa di coperchio in materiale termoplastico autoestinguente, fili conduttori in rame con rivestimento termoplastico tipo N07V-K, scatola rettangolare ad incasso per tre moduli di serie civile, completa di supporto, placca in materiale termoplastico di colore a scelta della D.L. (tra almeno 5 colori) e copri foro. Comprese le tracce ed il loro successivo ricoprimento con malta cementizia, compreso il conduttore di protezione dai contatti indiretti la morsettiera, i collegamenti elettrici, la minuteria ed ogni altro onere. Conduttori sezione 2,5 mm2		
		EURO TRENTA/30	€/cadauno	30,30
87	14.1.11.1	Punto presa di corrente bipasso 2x10/16 A, realizzato con linea in tubazione sottotraccia a partire dalla cassetta di derivazione del locale, questa inclusa, in tubi di materiale termoplastico autoestinguente del tipo pieghevole del diametro esterno pari a mm 25; cassetta di derivazione ad incasso di dimensioni adeguate e completa di coperchio in materiale termoplastico autoestinguente, fili conduttori in rame con rivestimento termoplastico tipo N07V-K, presa di corrente di sicurezza bipasso 2x10/16 A con un polo di terra e alveoli di fase schermati, standard italiano tipo P17/11, completo di supporto, copri foro, placca in materiale termoplastico di colore a scelta della D.L. (tra almeno 5 colori), installata entro scatola rettangolare ad incasso per tre moduli di serie civile. Comprese le tracce ed il loro successivo ricoprimento con malta cementizia, la morsetteria, la minuteria, i collegamenti elettrici ed ogni altro onere. Conduttori sezione 2,5 mm2		
		EURO TRENTACINQUE/70	€/cadauno	35,70
88	14.1.12.1	Punto presa di corrente bipasso 2x10/16 A, realizzato con linea in tubazione a vista a partire dalla cassetta di derivazione del locale, questa inclusa, in tubi di materiale termoplastico autoestinguente del tipo rigido serie media, resistenza allo schiacciamento 750 N, del diametro esterno pari a mm 25; grado di protezione minimo IP44, cassetta di derivazione a vista di dimensioni adeguate e completa di coperchio in materiale termoplastico autoestinguente, fili conduttori in rame con rivestimento termoplastico tipo N07V-K, presa di corrente di sicurezza bipasso 2x10/16 A con un polo di terra e alveoli di fase schermati, standard italiano tipo P17/11, placca stagna con membrana anti-UV, copri foro, montato entro scatola rettangolare da parete per tre moduli di serie civile. Compresi gli accessori di fissaggio, le curve, i raccordi, i collegamenti elettrici, la minuteria ed ogni altro onere. Conduttori sezione 2,5 mm2		
		EURO QUARANTADUE/60	€/cadauno	42,60
89	14.1.22	Punto presa d'antenna televisiva successiva alla prima di attestamento, con linea sotto traccia in tubi di materiale termoplastico autoestinguente, completa di derivatori e partitori, cassette di derivazione ad incasso di tipo modulare rettangolare con coperchio in plastica quadrato o rettangolare di adeguate dimensioni, presa coassiale televisiva del tipo modulare di serie civile completa di supporto, placca		

N.E.P.	Codice Art.	DESCRIZIONE	Unità Misura	Prezzo Unit
		e scatole d'incasso a tre moduli, compreso il cavo televisivo da 75 OHM, compreso l'apertura delle tracce la successiva copertura con malta cementizia, e comunque per uno sviluppo massimo non superiore a m 20, ed ogni altro onere e magistero per dare l'opera completa a perfetta regola d'arte. EURO OTTANTAUNO	€/cadauno	81,00
90	5.12.2	Massetto di sottofondo per pavimentazioni in conglomerato cementizio per strutture non armate o debolmente armate, in ambiente secco classe d'esposizione X0 (UNI 11104), in ambiente umido senza gelo classe d'esposizione XC1, XC2 (UNI 11104), classe di consistenza S4 oppure S5, con classe di resistenza Rck = 20 N/mm <sup>2</sup> ; di spessore variabile da 4 cm a 6 cm, dato in opera a qualsiasi altezza, compreso additivi aeranti, il tiro in alto, il carico, il trasporto, lo scarico, la stesa e la livellatura nonché ogni onere e magistero per dare l'opera finita a perfetta regola d'arte. collocato all'esterno degli edifici EURO DIECI	€/metro quadrato	10,00
91	1.1.11	Scavo a sezione obbligata eseguito a mano, all'interno di edifici, in terre di qualsiasi natura e consistenza, asciutte o bagnate, con tirante non superiore a 20 cm., esclusa la roccia da martellone e da mina, fino ad una profondità di 2 mt. dal piano di inizio dello scavo, compresi eventuali trovanti o relitti di muratura di volume non superiore a 0,50 m <sup>3</sup> cadauno, le puntellature e le sbadacchiature occorrenti, nonché l'innalzamento delle materie a bordo scavo, escluso lo scariolamento; compreso altresì l'onere per il prelievo dei campioni da effettuarsi in contraddittorio tra la D.L. e l'impresa. Sono esclusi gli accertamenti e le verifiche tecniche obbligatorie previsti dal C.S.A. che, ai sensi del comma 7 dell'art. 15 del D.M. n. 145 del 19/04/2000, sono a carico dell'Amministrazione. EURO CENTOSETTANTAQUATTRO	€/metro cubo	174,00
92	21.10.1.2	Formazione di tracce su muri per l'alloggiamento di tubazioni per impianti tecnologici di dimensione massima di cm 5x5, con l'uso di idonei utensili, compreso la discesa e il carico del materiale di risulta sul cassone di raccolta, i ponteggi di servizio per interventi posti fino a m 3,50, il successivo riempimento delle stesse con malta ed ogni altro onere e magistero per dare l'opera compiuta a perfetta regola d'arte, escluso lo strato di finitura. 2. su muratura in tufo EURO DICIASSETTE/30	€/metro	17,30
93	21.9.1	Rincocciatura ed appiombatura di vecchie murature di pietrame e/o mattoni precedentemente stonacate, da realizzarsi con malta a base di calce idraulica e scaglie di tavelle o mattoni, compreso il tiro in alto, la movimentazione del materiale sino al luogo dell'intervento, i ponti di servizio per interventi posti fino a m 3,50 di altezza e quanto altro occorre per dare l'opera completa a perfetta regola d'arte. - per ogni m <sup>2</sup> e per ogni cm di spessore EURO VENTI	€/mq°cm	20,00
94	21.7.4	Perforazione a rotazione, eseguita sia orizzontalmente che comunque inclinata, a qualsiasi altezza o profondità, compreso il noleggio del macchinario ed ogni onere e magistero, per lunghezza complessiva della perforazione fino a 4,00 m e diametro fino a 45 mm, in muratura di pietrame, mattoni, calcestruzzo e pietra da taglio. EURO ZERO/91	€/centimetro	0,91
95	2.1.1.2	Muratura di conci di tufo e malta bastarda retta o centinata, a qualsiasi altezza o profondità di qualunque spessore ma non inferiore a 22 cm, compresi i magisteri d'ammorsatura, spigoli e riseghe, la spianatura dei letti, il taglio per la formazione degli squarci negli stipiti dei vani ed ogni altra rientranza e incassatura per la collocazione d'infissi di qualsiasi		



N.E.P.	Codice Art.	DESCRIZIONE	Unità Misura	Prezzo Unit
		dimensione, compreso l'onere dei ponti di servizio (trabattelli o cavalletti) per interventi fino a m 3,50 d'altezza e quant'altro occorre per dare il lavoro compiuto a perfetta regola d'arte. per la provincia di TP		
96	3.1.1.2	Conglomerato cementizio per qualsiasi destinazione diversa dal cemento armato, confezionato con cemento tipo R 325 con dosatura non inferiore a 150 kg per m <sup>3</sup> d'impasto eseguito a qualsiasi profondità o altezza, compresi gli oneri dei ponti di servizio (trabattelli o cavalletti) per interventi fino a m. 3,50 di altezza, la preparazione dei cubetti, il conferimento in laboratorio per le prove dei materiali (queste ultime a carico dell'amministrazione), il perfetto costipamento, ed ogni altro onere occorrente per dare il conglomerato in sito ed il lavoro eseguito a perfetta regola d'arte, escluse solo le casseforme. Rck = 10 N/mm <sup>2</sup>	€/metro cubo	184,20
		EURO CENTOOTTANTAQUATTRO/20		
97	7.1.1	Fornitura di opere in ferro in profilati scatolari di qualsiasi sezione e forma, composti a semplice disegno geometrico, completi di ogni accessorio, cerniere, zanche, etc. comprese le saldature e relative molature, tagli, sfridii ed ogni altro onere.	€/metro cubo	102,20
		EURO CENTODUE/20		
98	7.1.3	Posa in opera di opere in ferro di cui agli artt. 7.1.1 e 7.1.2 per cancelli, ringhiere, parapetti, serramenti, mensole, zanche, cravatte ed opere similari, a qualsiasi altezza o profondità comprese opere provvisionali occorrenti, opere murarie, la stesa di antiruggine nelle parti da murare e quant'altro occorre per dare il lavoro completo a perfetta regola d'arte.	€/chilogrammo	3,27
		EURO TRE/27	o	
99	21.1.25	Rimozione di apparecchi igienico - sanitari e di riscaldamento compreso il deposito in cantiere del materiale utilizzabile ed il carico del materiale di risulta sul cassone di raccolta, escluso il trasporto a rifiuto.	€/chilogrammo	2,30
		EURO DUE/30	o	
100	21.1.24	Rimozione di tubazioni di scarico, acqua, gas, pluviali e grondaie di qualsiasi diametro e tipo compreso il trasporto fino al sito di reimpiego o a deposito in cantiere del materiale utilizzabile ed il carico del materiale di risulta sul cassone di raccolta, escluso il trasporto a rifiuto.	€/cadauno	18,80
		EURO DICIOOTTO/80		
101	21.1.26	Trasporto alle pubbliche discariche del comune in cui si eseguono i lavori o nella discarica del comprensorio di cui fa parte il comune medesimo o su aree autorizzate al conferimento, di sfabbricidi classificabili non inquinanti provenienti da lavori eseguiti all'interno del perimetro del centro edificato, per mezzo di autocarri a cassone scarrabile, compreso il nolo del cassone, esclusi gli oneri di conferimento a discarica. - per ogni m <sup>3</sup> di materiale trasportato misurato sul mezzo	€/metro	3,70
		EURO TRE/70		
102	21.9.5.1	Fornitura e posa in opera di intonaco traspirante realizzato con malta di pura calce idraulica certificata NHL 3.5, pozzolana naturale ed inerti di sabbia calcarea dolomitica e silicea, avente curva granulometrica fino a 2,5 mm, per restauri e recuperi architettonici, dello spessore finito non superiore a 20 mm, costituito da un primo strato (arricciatura) di 3 + 5 mm da applicare a cazzuola, un secondo strato (corpo) dello spessore non inferiore a 15 mm da applicare a fratazzo tra predisposti sestii. Il tutto dato in opera su pareti verticali od orizzontali, compreso l'onere per la formazione di spigoli e angoli, compresi i ponti di servizio per interventi fino a 3,50 m d'altezza e qualunque altro onere e magistero per dare l'opera completa a perfetta regola d'arte. 1) per interni	€/metro cubo	21,80
		EURO VENTIUNO/80		

N.E.P.	Codice Art.	DESCRIZIONE	Unità Misura	Prezzo Unit
103	21.9.6.1	<p style="text-align: right;">EURO QUARANTASEI/30</p> Fornitura e posa in opera di strato di finitura con intonaco traspirante composta da malta ad altissima porosità e traspirabilità a base di pura calce idraulica naturale NHL 3.5, pozzolana extrafine, sabbia silicea e calcari dolomitici con curva granulometrica da 0,1 ÷ 1 mm per restauri e recuperi architettonici, dello spessore finito non superiore a 3 mm, steso in opera a due riprese con finitura fine fratazzata. Il tutto dato in opera su pareti verticali ed orizzontali, compreso l'onere per la formazione di spigoli e angoli, compresi i ponti di servizio per interventi fino a 3,50 m d'altezza e qualunque altro onere e magistero per dare l'opera completa a perfetta regola d'arte. 1) per interni	€/metro quadrato	46,30
104	1.4.5	<p style="text-align: right;">EURO DICIANNOVE/60</p> Trasporto di materie provenienti dalle attività di cui alle voci 1.4.1 -1.4.2 - 1.4.3 - 1.4.4 a rifiuto alle pubbliche discariche del Comune in cui si eseguono i lavori o alla discarica del comprensorio di cui fa parte il Comune medesimo, escluso gli eventuali oneri di accesso e conferimento alla discarica, da compensarsi a parte. - per ogni m3 e per ogni km	€/metro quadrato	19,60
105	21.6.4	<p style="text-align: right;">EURO ZERO/87</p> Puntellatura di strutture in genere per altezza di imposta fino a 5 m con elementi in legname costituita da ritti, tavole, fasce, croci, gattelli, ecc.data in opera compreso il taglio a misura, lo sfrido di legname, la chiodatura le staffe, l'onere della manutenzione, lo smontaggio, l'allontanamento di tutto il materiale occorso nonché ogni altro onere e magistero, misurata in opera per il 1° anno o frazione di esso. - per ogni m2 di proiezione orizzontale	€/m³/km	0,87
		<p style="text-align: right;">EURO QUARANTASEI/60</p>	€/metro quadrato	46,60

IL PROGETTISTA

