



REGIONE SICILIANA
ASSESSORATO REGIONALE BB.CC.AA. e P.I.



COMUNE DI ERICE

Progetto di restauro con rifunzionalizzazione e di miglioramento geotecnico della Torretta Pepoli in Erice
Prescrizioni esecutive per la cantierabilità

I PROGETTISTI

Arch. Vito Corte

Ing. Paolo Grammatico

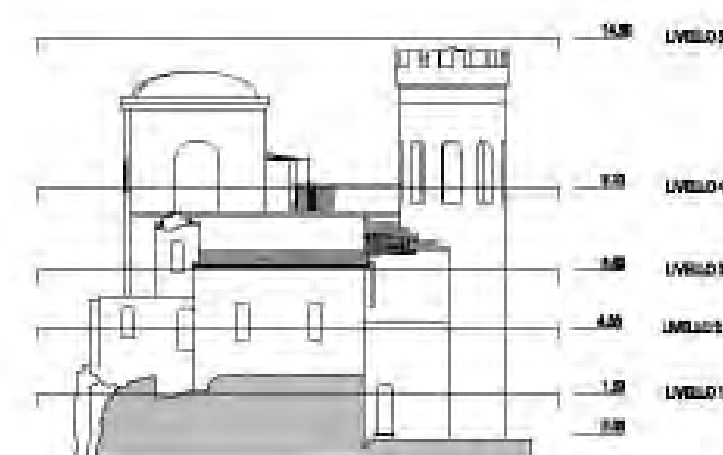
STAFF: Arch. Angela Angileri - Arch. Ignazio Ambico
coll: Arch. Giuseppina Ciardola

data: oggetto dell'elaborato: piante scala 1:50

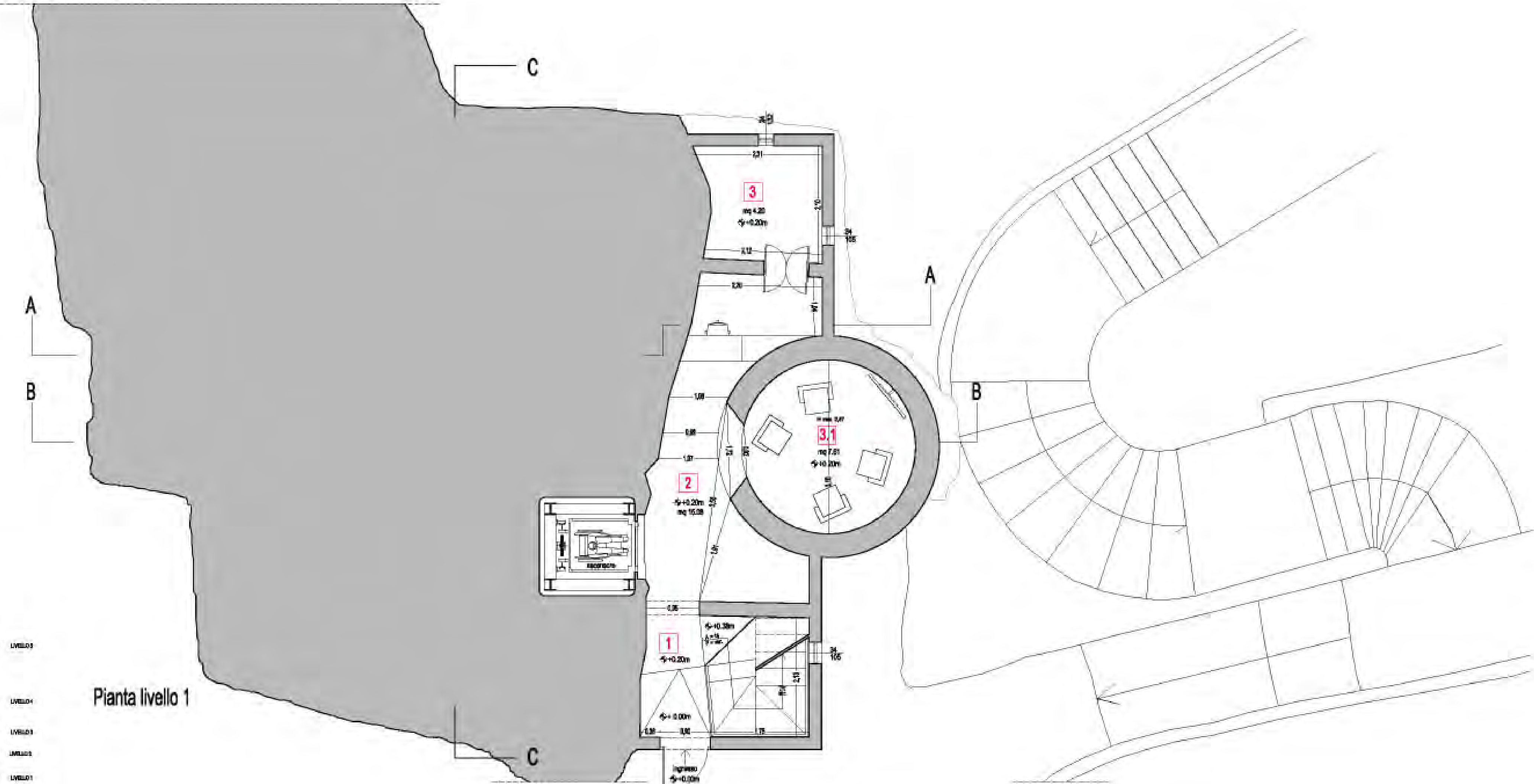
elaborato n.	1	2	3	4	5
CONTESTO					
RILIEVO					
ANALISI					
PROGETTO					
ELABORATI AMMINISTRATIVI					

4.2

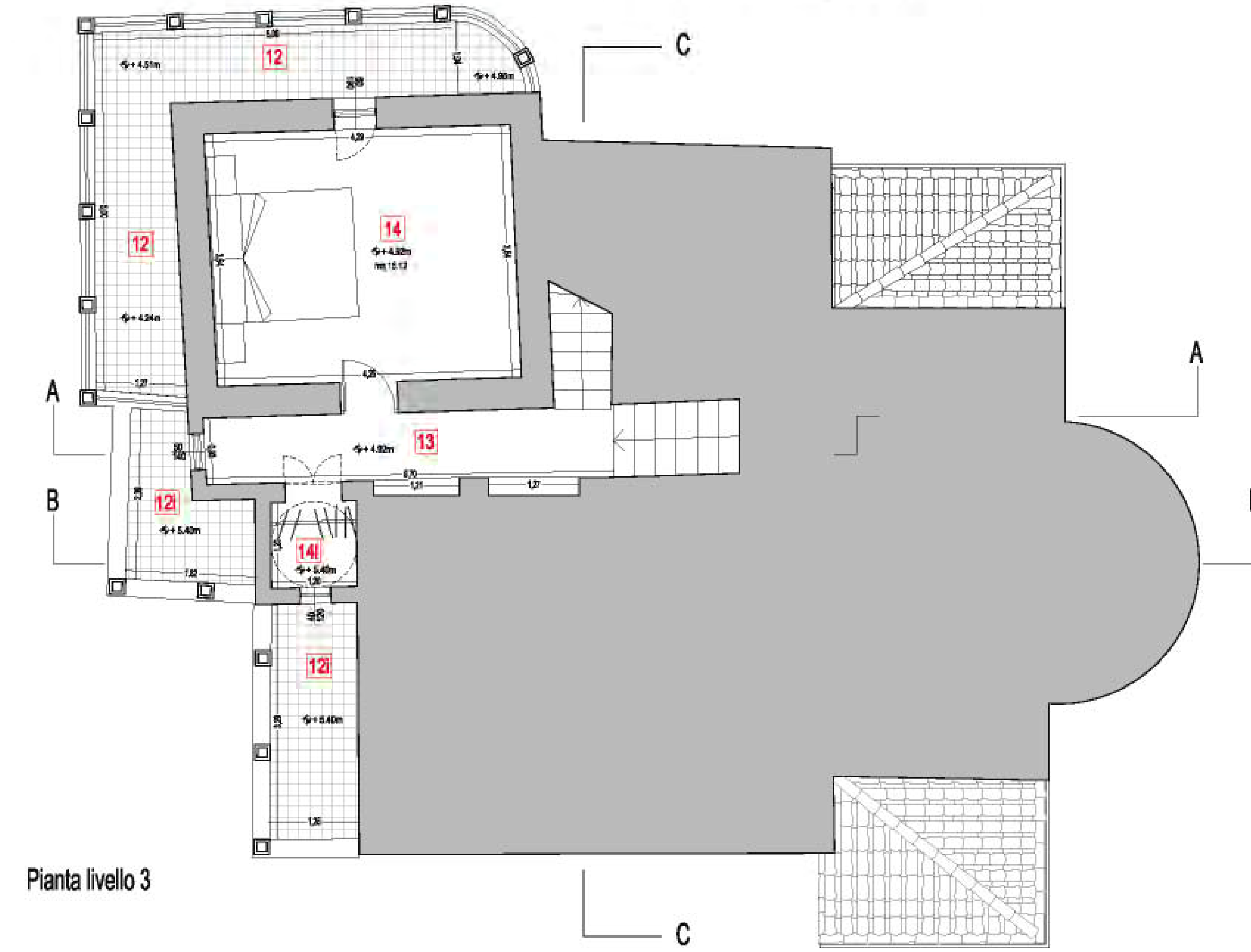
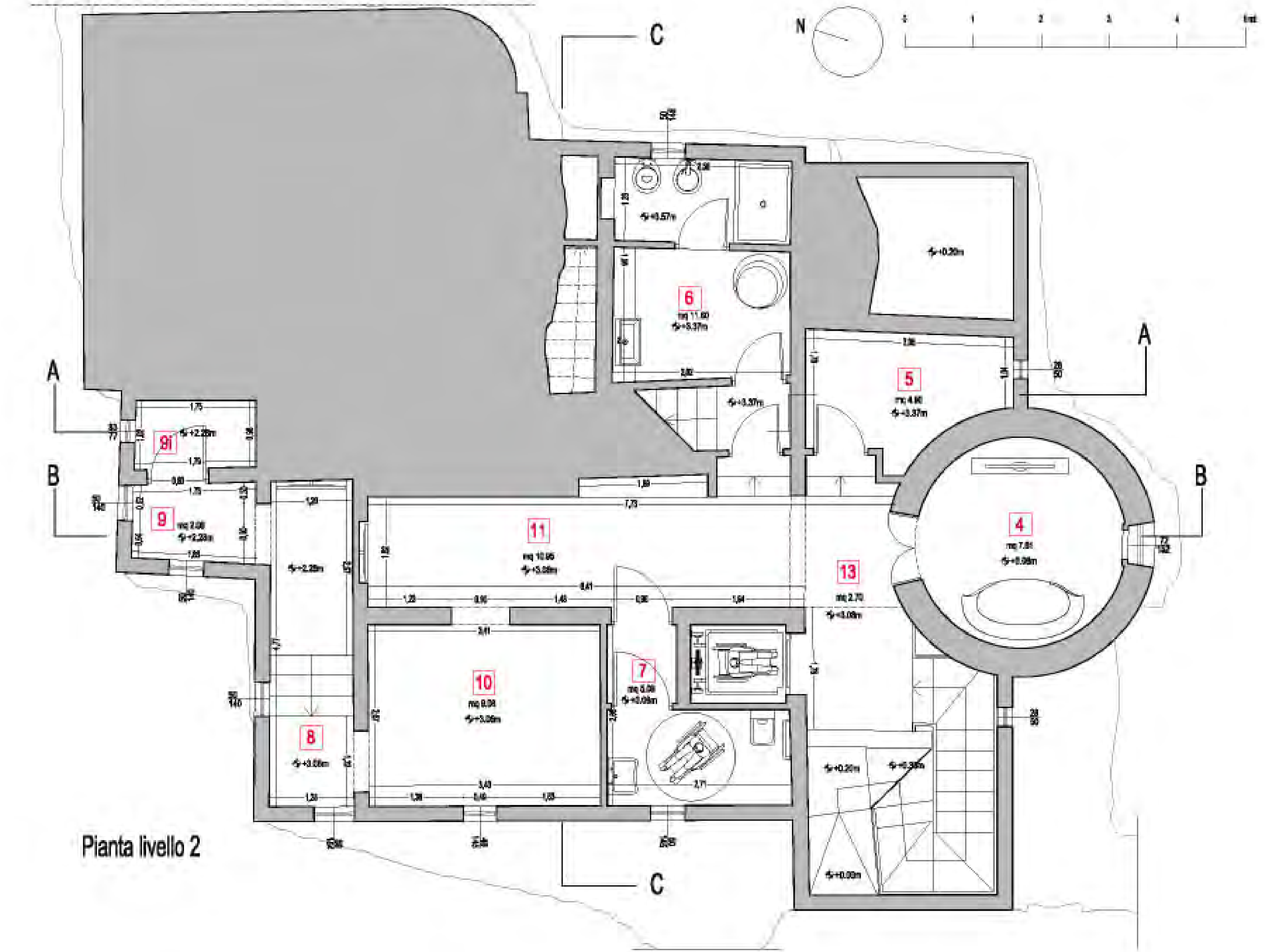
- LEGENDA**
- 1 ingresso
 - 2 hall - ticket point
 - 3 ufficio
 - 3.1 salottini
 - 4 saletta postazione interattiva
 - 5 saletta regia
 - 6 wc foresteria
 - 7 antwv + wc
 - 8 saletta proiezioni
 - 9 saletta espositiva 1
 - 9i deposito/magazzino
 - 10 saletta espositiva 2
 - 11 disimpegno
 - 12 belvedere
 - 12i terrazzo non praticabile
 - 13 ballatoio
 - 14 camera foresteria
 - 14i cabina armadi
 - 15 living foresteria
 - 16 osservatorio "bird watching"



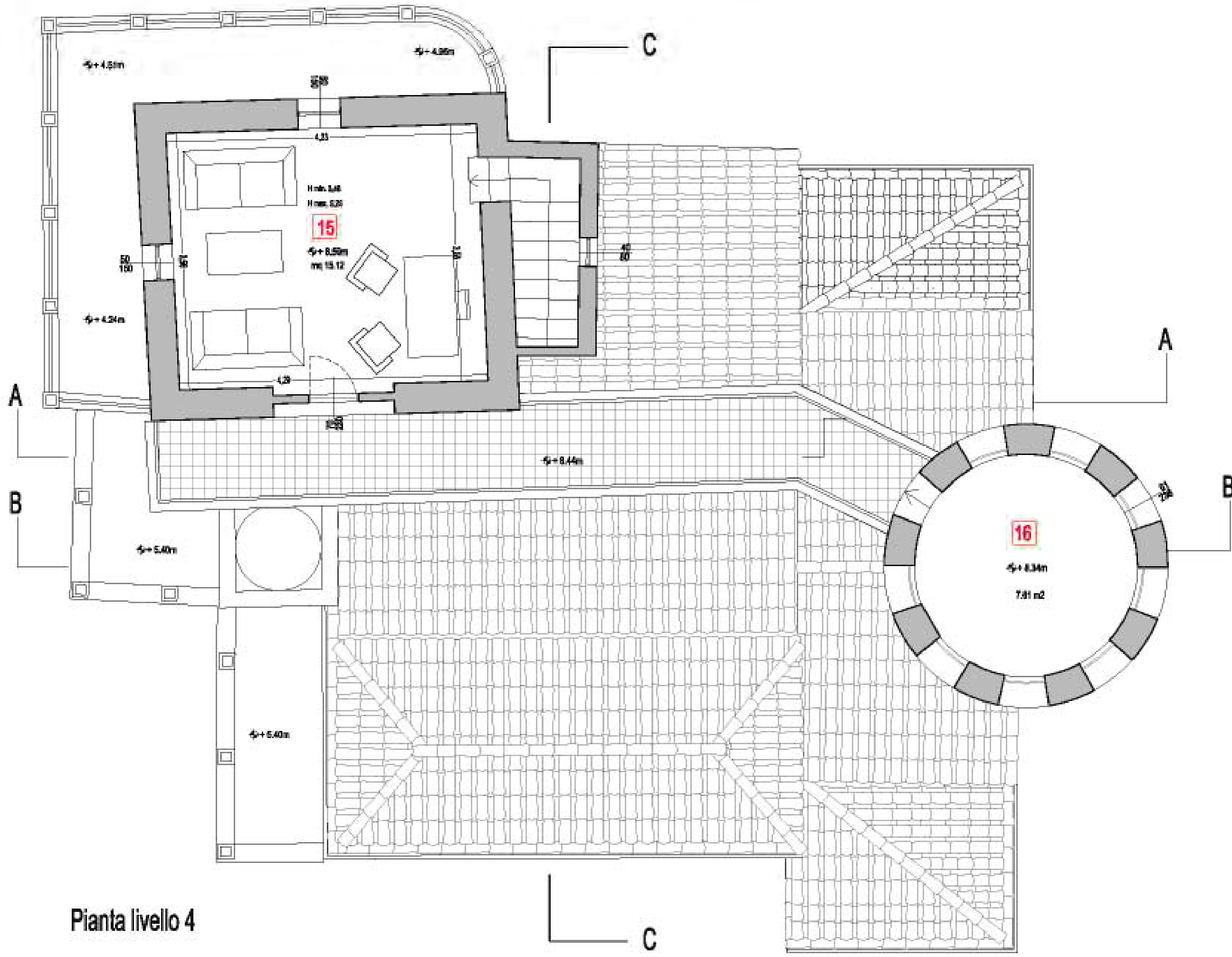
Pianta livello 1



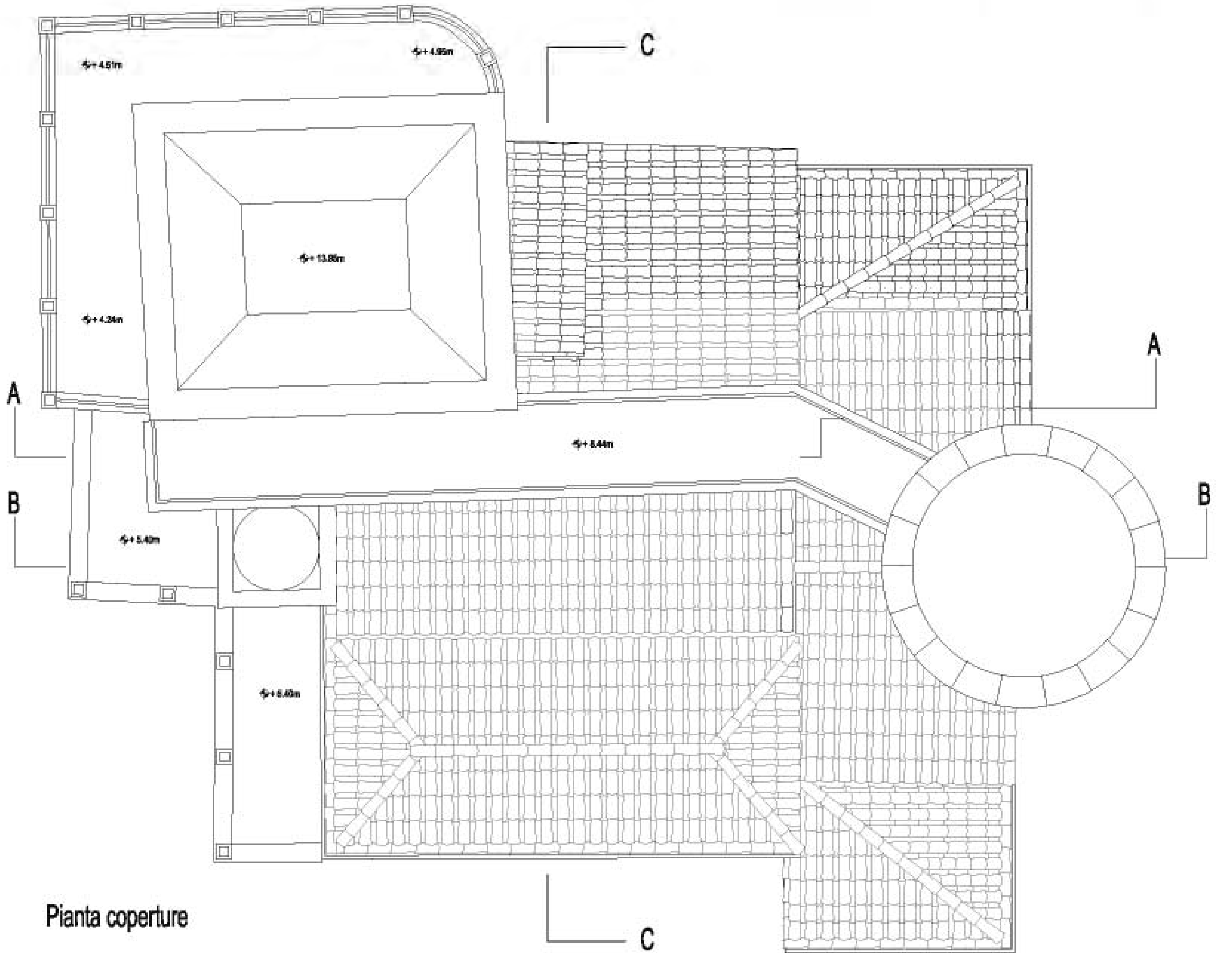
Pianta livello 2



Pianta livello 3



Pianta livello 4



Pianta coperture