



REGIONE SICILIANA
ASSESSORATO REGIONALE BB.CC.AA. e P.I.



COMUNE DI ERICE

Progetto di restauro con rifunzionalizzazione e di miglioramento geotecnico della Torretta Pepoli in Erice
Prescrizioni esecutive per la cantierabilità

I PROGETTISTI

Arch. Vito Corte

Ing. Paolo Grammatico

STAFF: Arch. Angela Angileri - Arch. Ignazio Amico
Doc.: Arch. Ombra/Inni/Caridola

data:

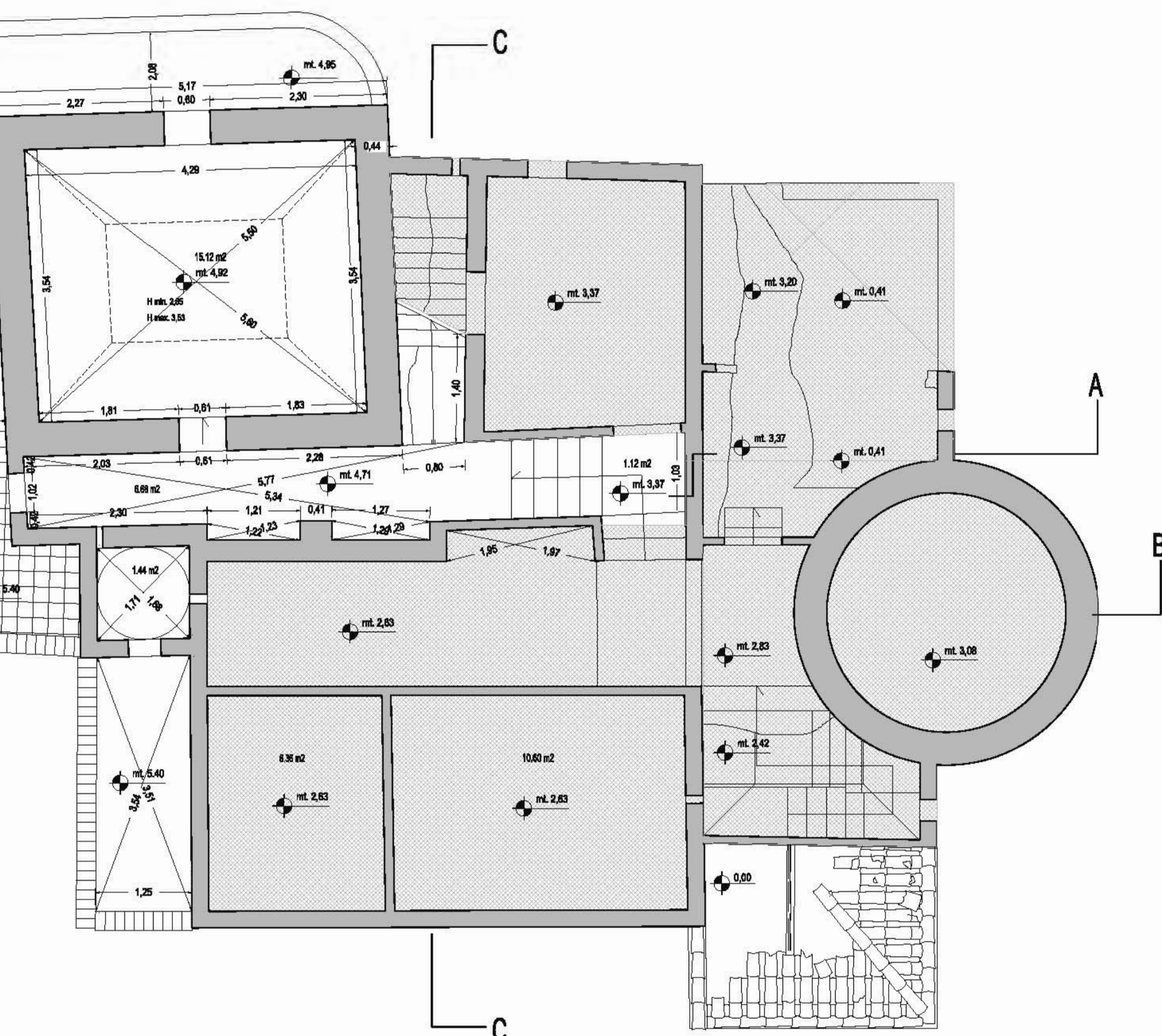
oggetto dell'elaborato: piante scala 1:50

II R.U.P.:

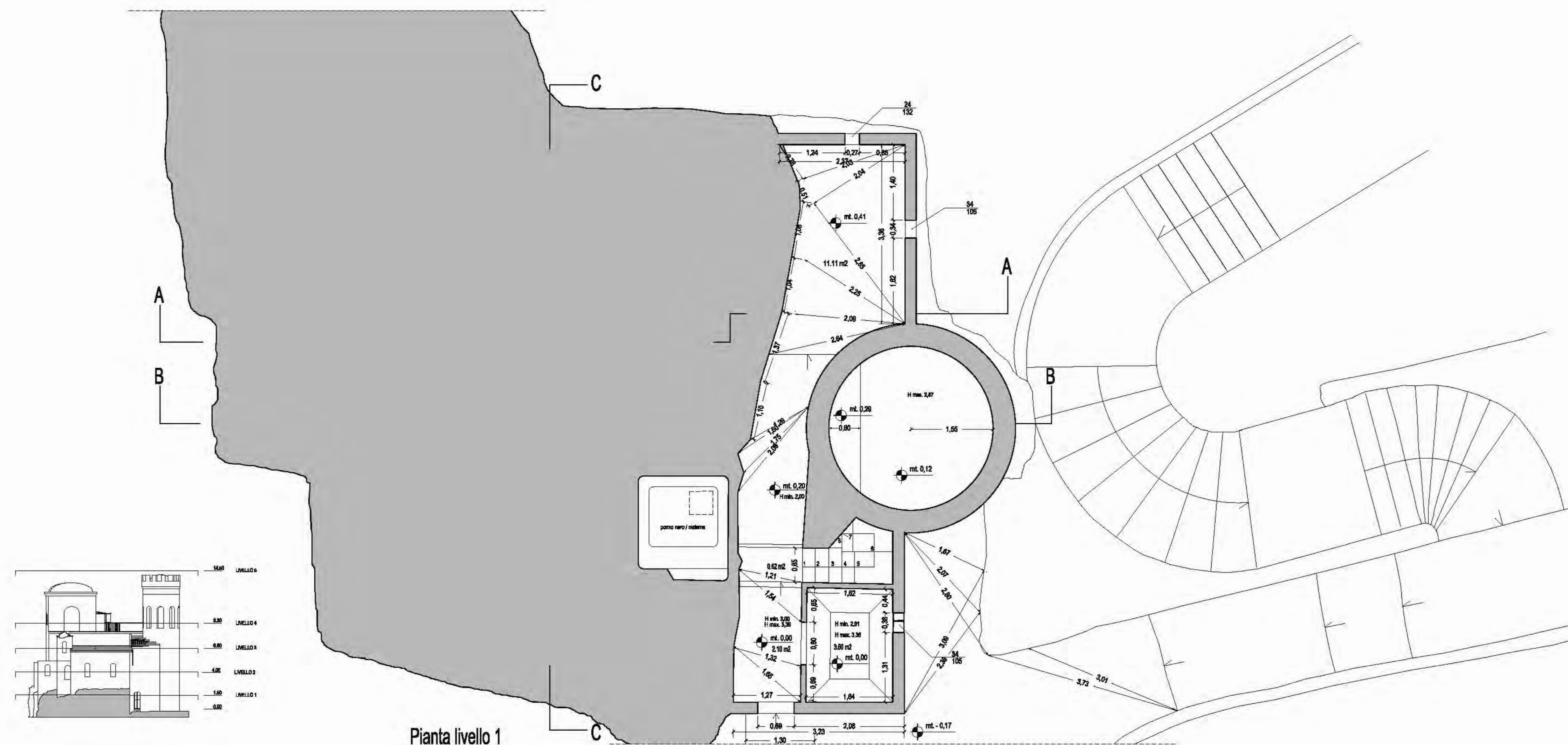
elaborato n. 1 2 3 4 5

2.2

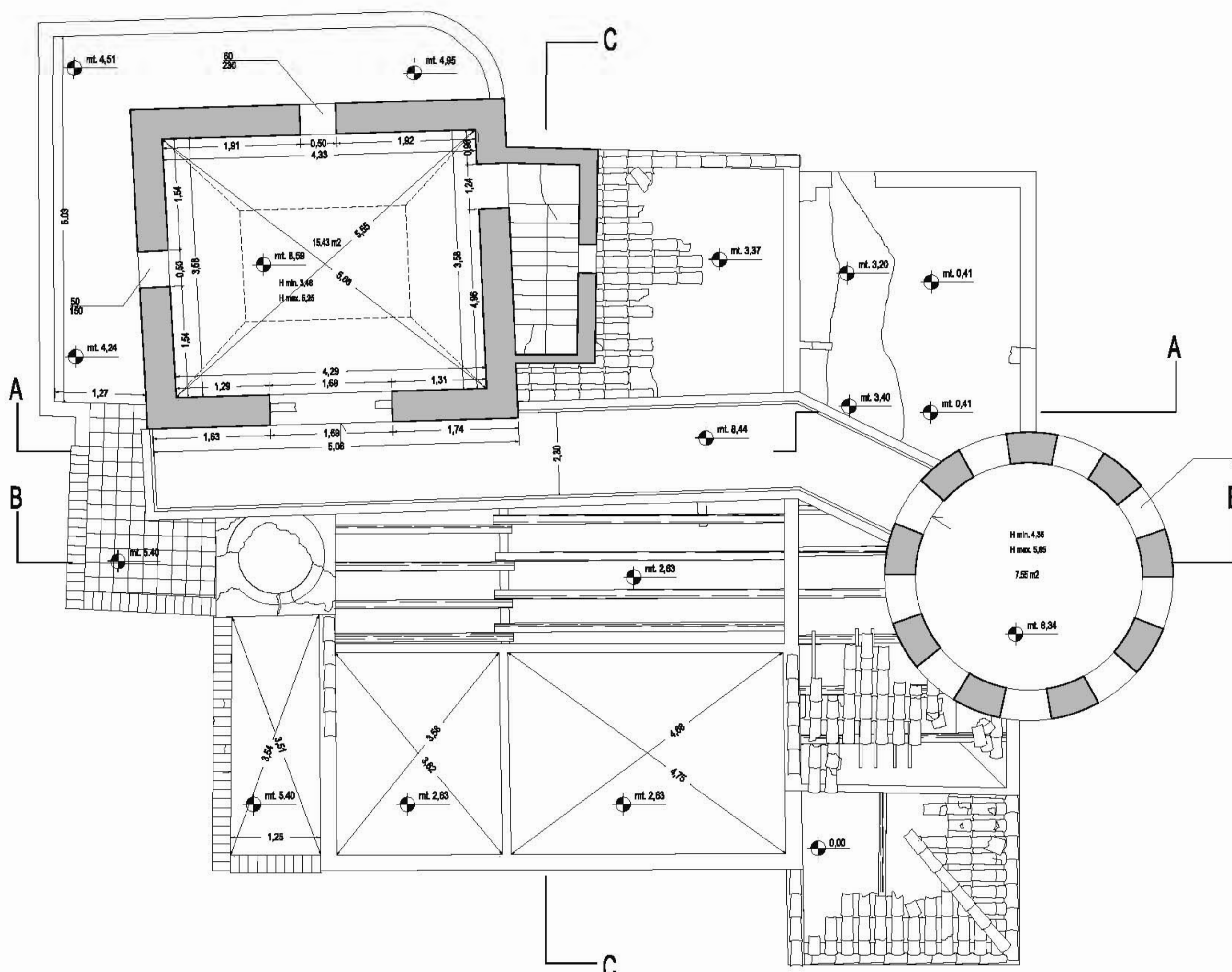
CONTESTO
RILIEVO
ANALISI
PROGETTO
ELABORATI AMMINISTRATIVI



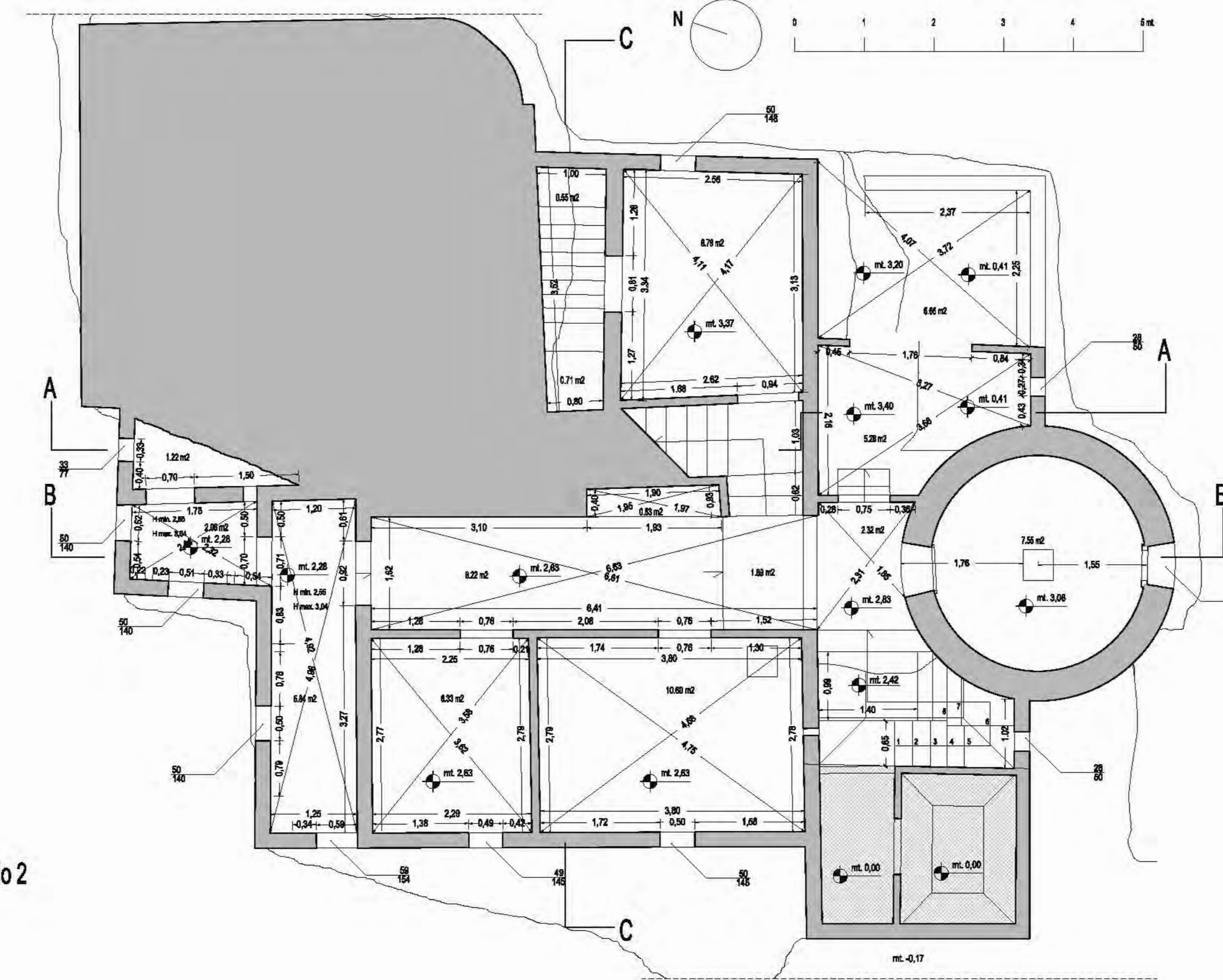
Pianta livello 3



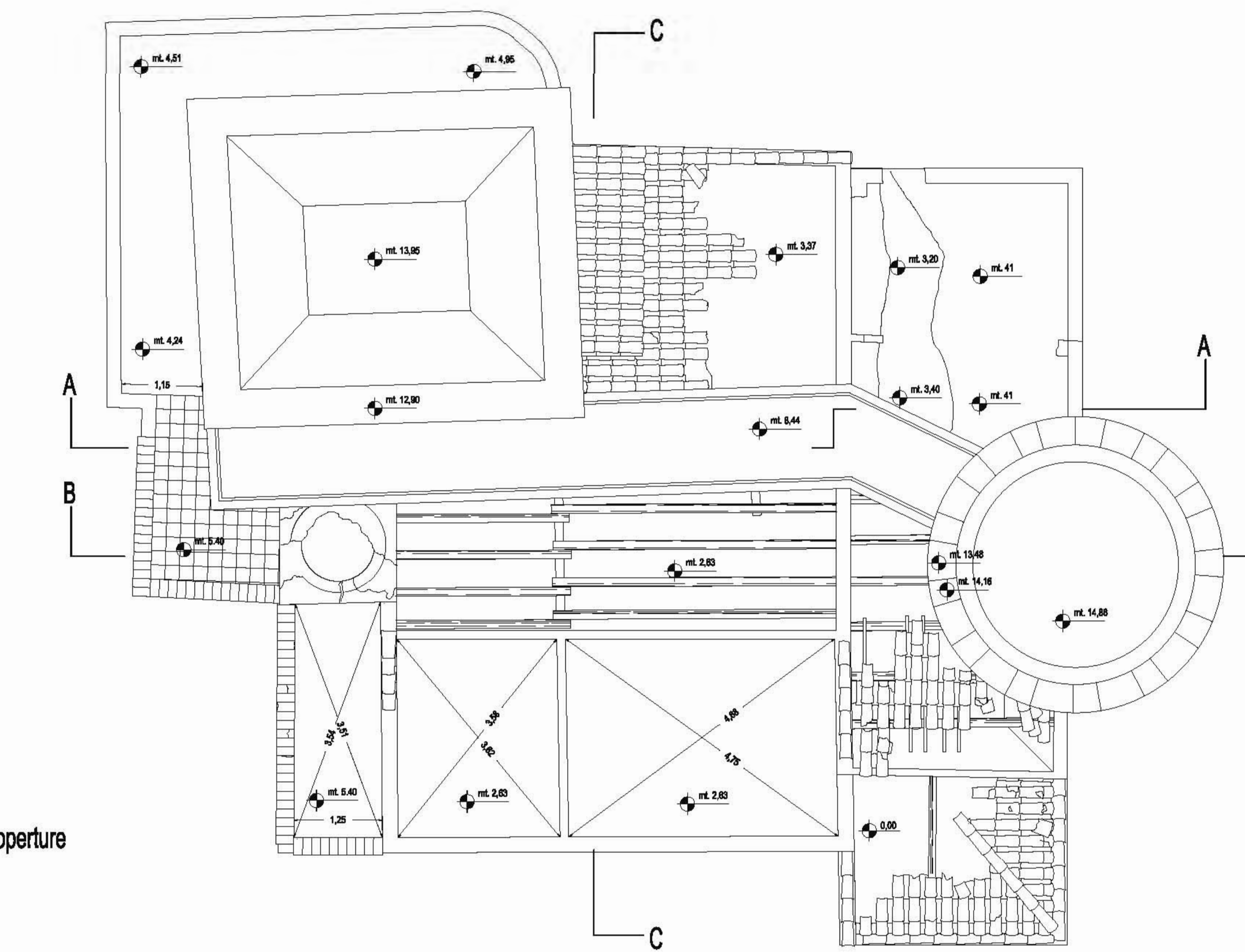
Pianta livello 1



Pianta livello 4



Pianta livello 2



Pianta coperture