

REGIONE SICILIANA  
ASSESSORATO REGIONALE BB.CC.AA. e P.I.



COMUNE DI ERICE

Progetto di restauro con rifunzionalizzazione e di miglioramento geotecnico della Torretta Papoli in Erice  
Prescrizioni esecutive per la cantierabilità

I PROGETTISTI

Arch. Vito Carlo

Ing. Paolo Grammatico



STAFF: Arch. Ruggero Angileri - Arch. Ignazio Anselmo  
con: Arch. Giuseppina Corallo

data:

B.N.P.P.:

oggetto dell'elaborato: particolari pavimentazioni fuori scala

elaborato n. **4.5**

1	2	3	4	5
CONTESTO	RILIEVO	ANALISI	PROGETTO	ELABORATI AMMINISTRATIVI

LEGENDA

piastrelle in ceramica smaltata "erice" 1° dim. cm 20x20 x esterni

piastrelle in ceramica smaltata "erice" 2° dim. cm 20x20 x livello 1

piastrelle in ceramica smaltata "permettita" dim. cm 20x20 x bagno

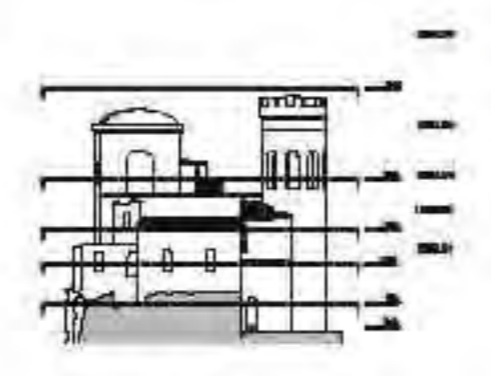
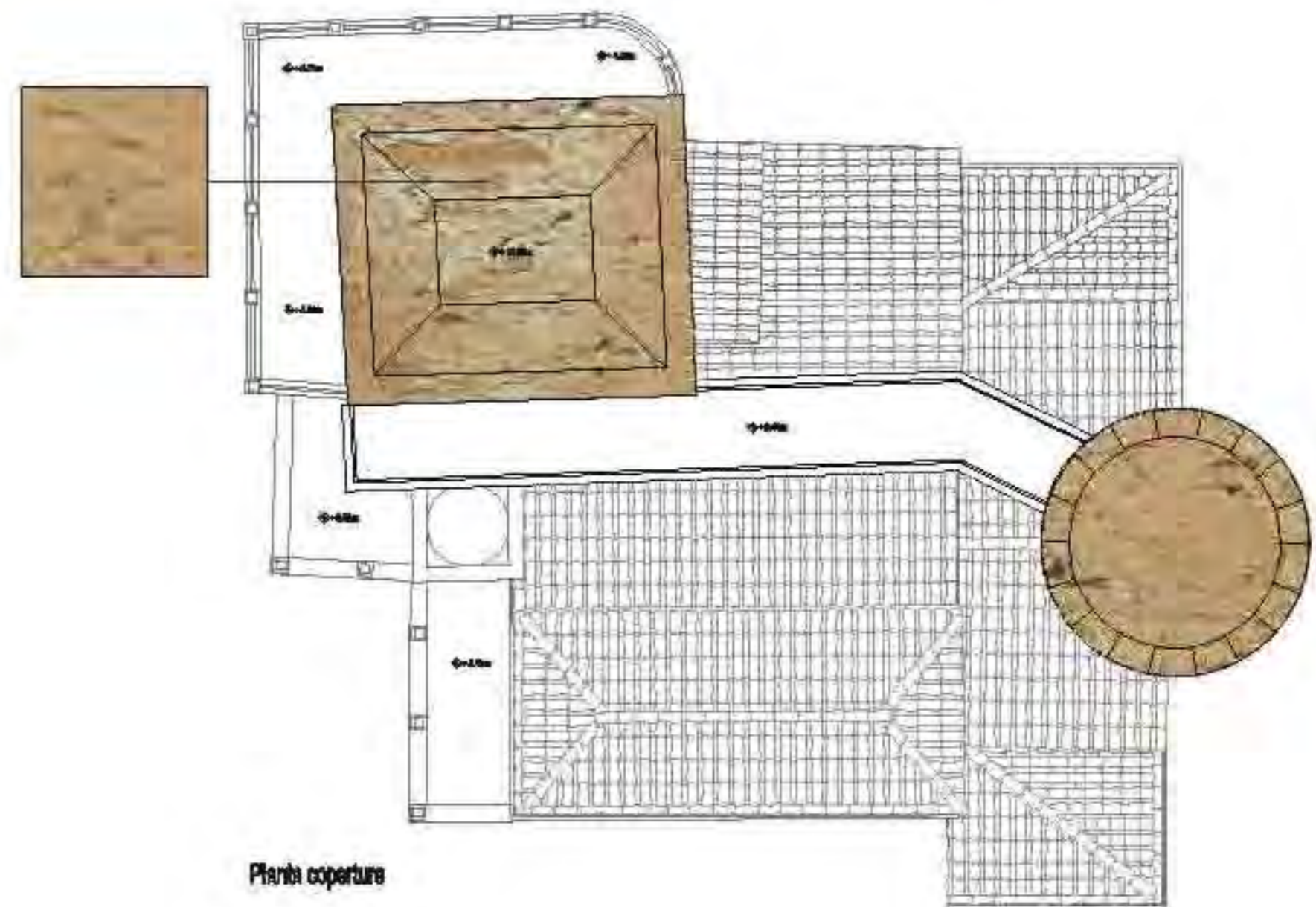
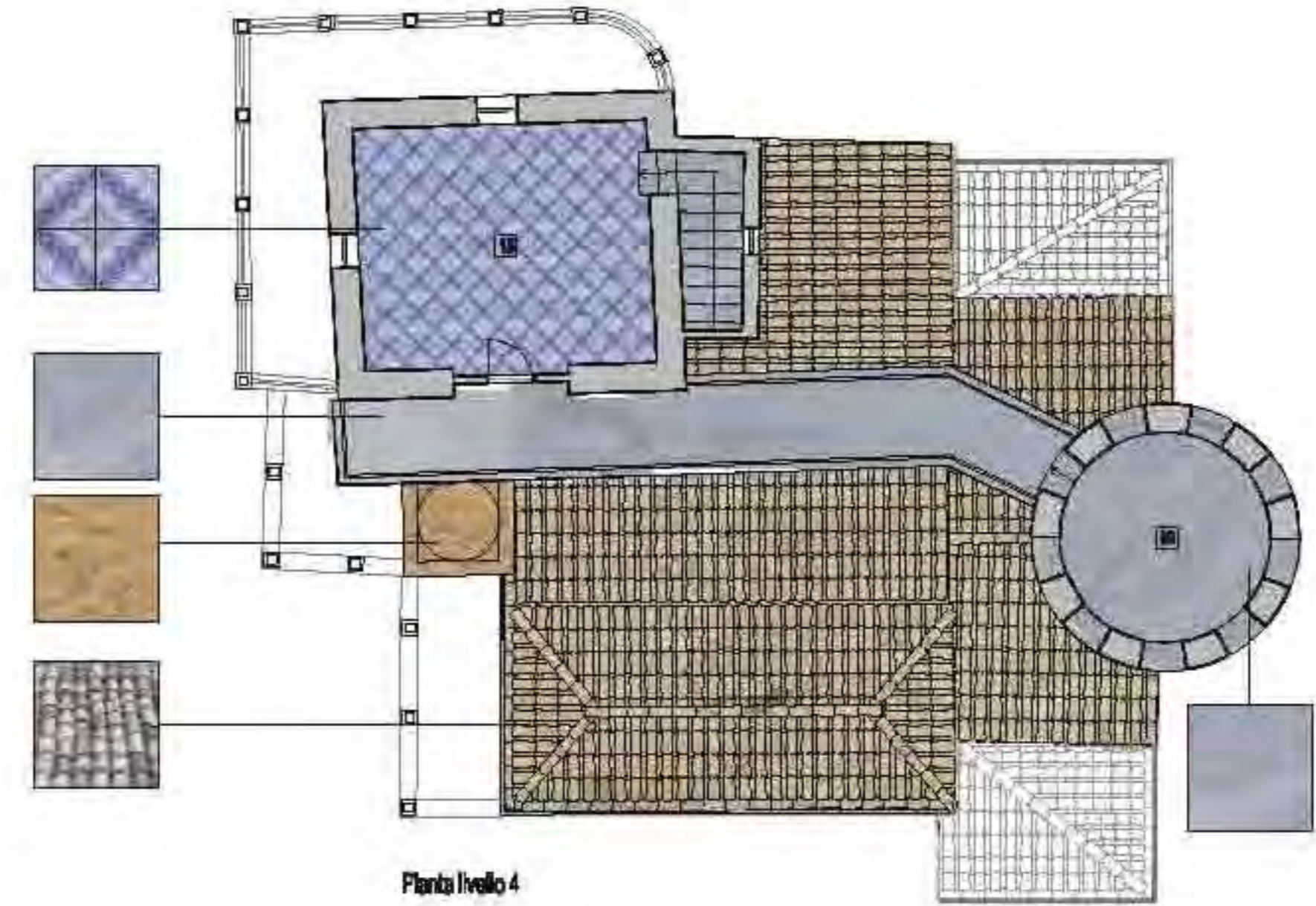
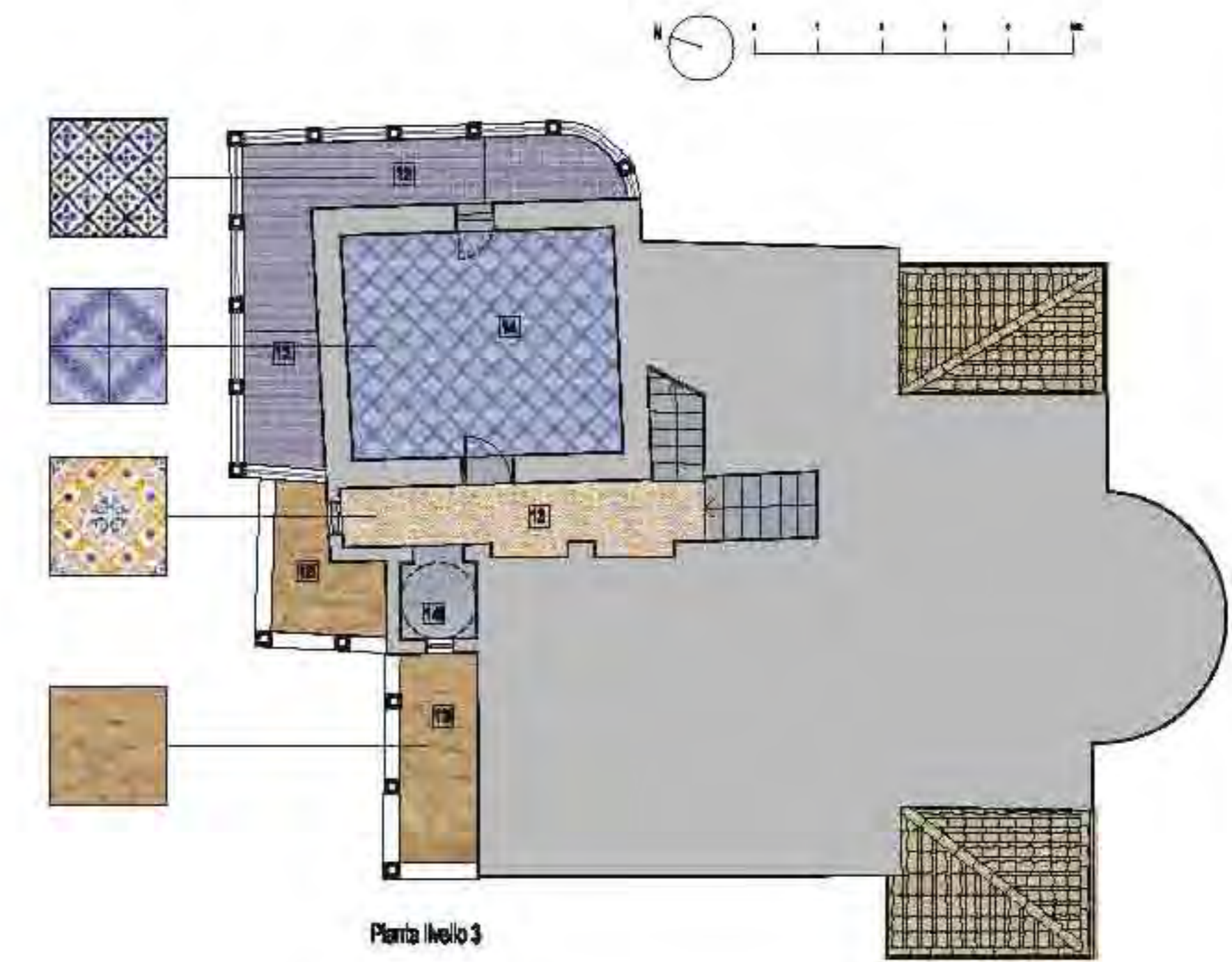
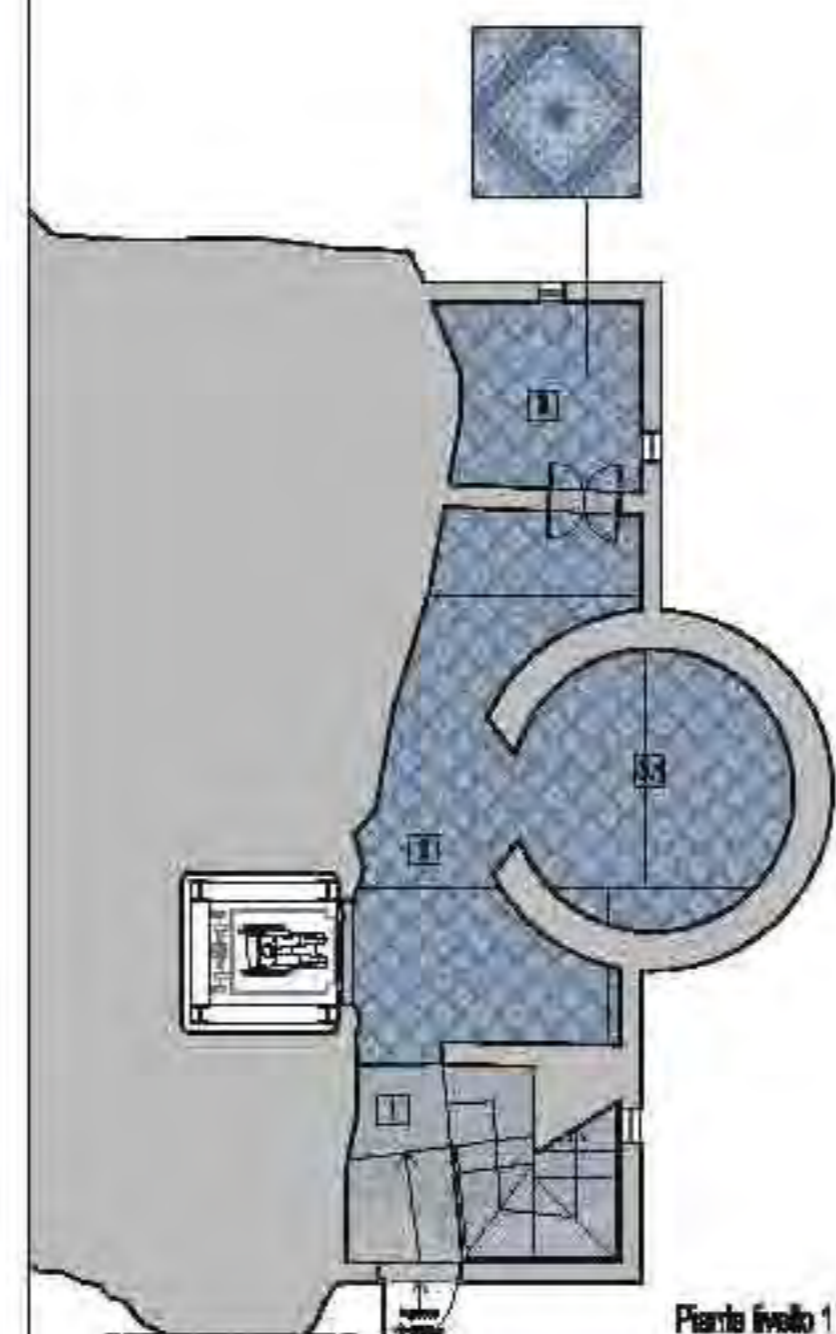
piastrelle in ceramica smaltata "erice" 3° dim. cm 20x20 x livello 2

piastrelle in ceramica smaltata "erice" 4° dim. cm 20x20 x livello 3 e livello 4

marmo bianco di carrara

coccipolato

coppi siciliani



- LEGENDA
- 1) marmo
  - 2) mat. - sciolto p. s.
  - 3) albero
  - 4) ceramica
  - 5) ceramica grigia con lacerazione
  - 6) ceramica grigia
  - 7) ceramica - mq
  - 8) ceramica - p. s.
  - 9) ceramica - p. s.
  - 10) ceramica - p. s.
  - 11) ceramica - p. s.
  - 12) ceramica
  - 13) ceramica - mq
  - 14) ceramica - p. s.
  - 15) ceramica - p. s.
  - 16) ceramica - p. s.
  - 17) ceramica - p. s.
  - 18) ceramica - p. s.
  - 19) ceramica - p. s.
  - 20) ceramica - p. s.