



REGIONE SICILIANA  
ASSESSORATO REGIONALE BB.CC.AA. e P.L.

## COMUNE DI ERICE

Progetto di restauro con rifunzionalizzazione e di miglioramento geotecnico della Torretta Pepoli in Erice  
Prescrizioni esecutive per la cantierabilità

### I PROGETTISTI

Arch. Vito Corta

Ing. Paolo Grammatico

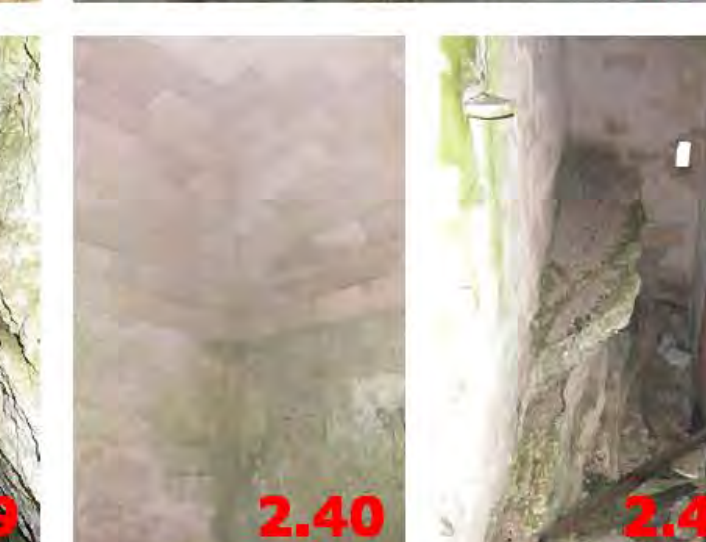
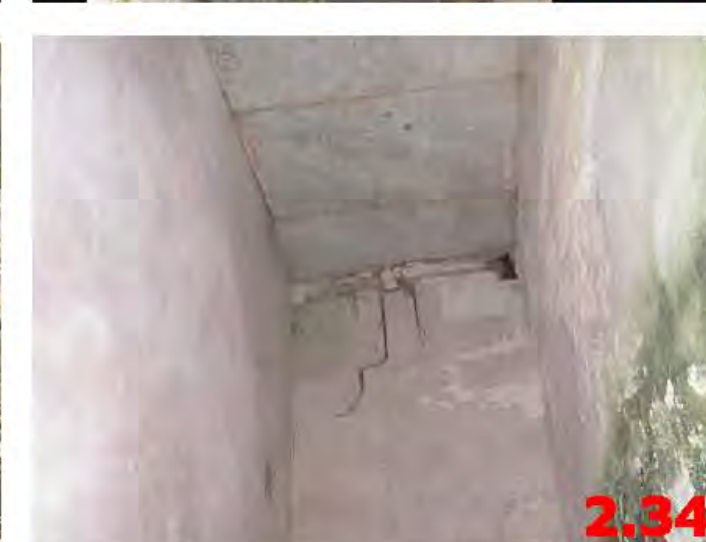
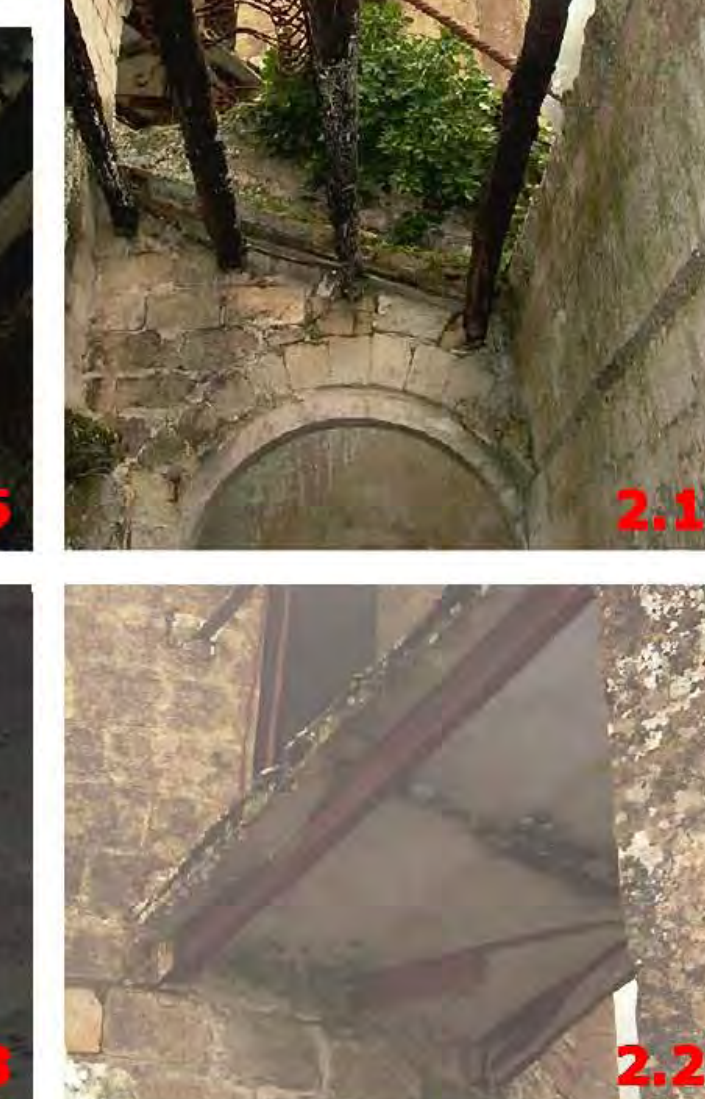
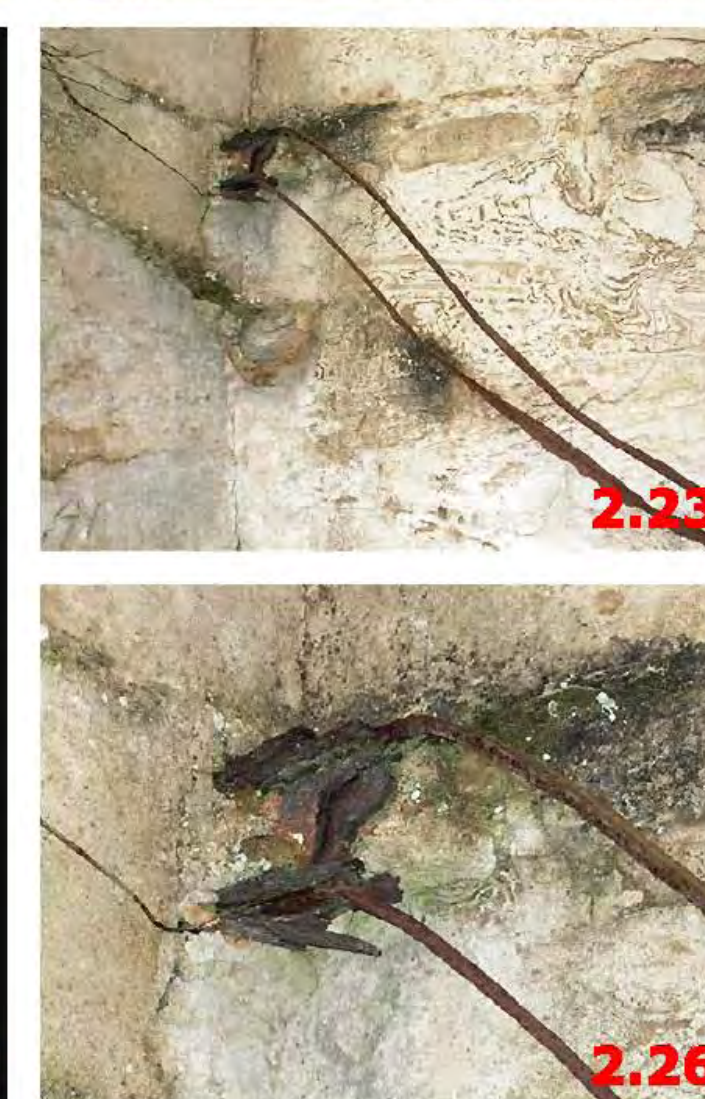
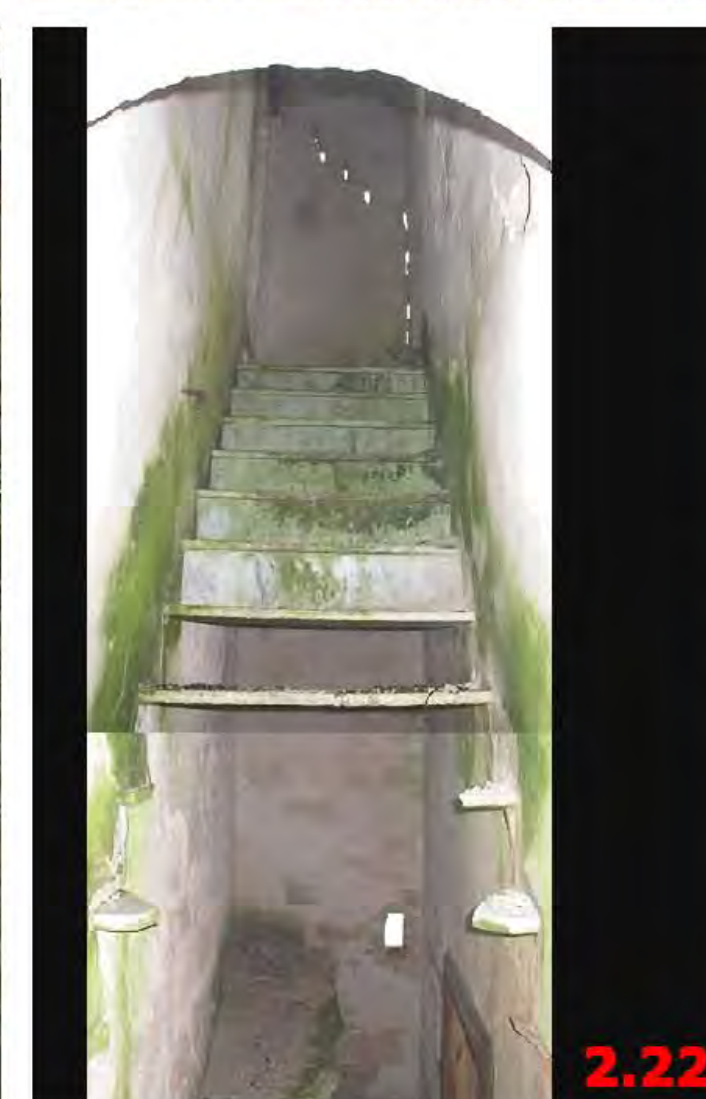
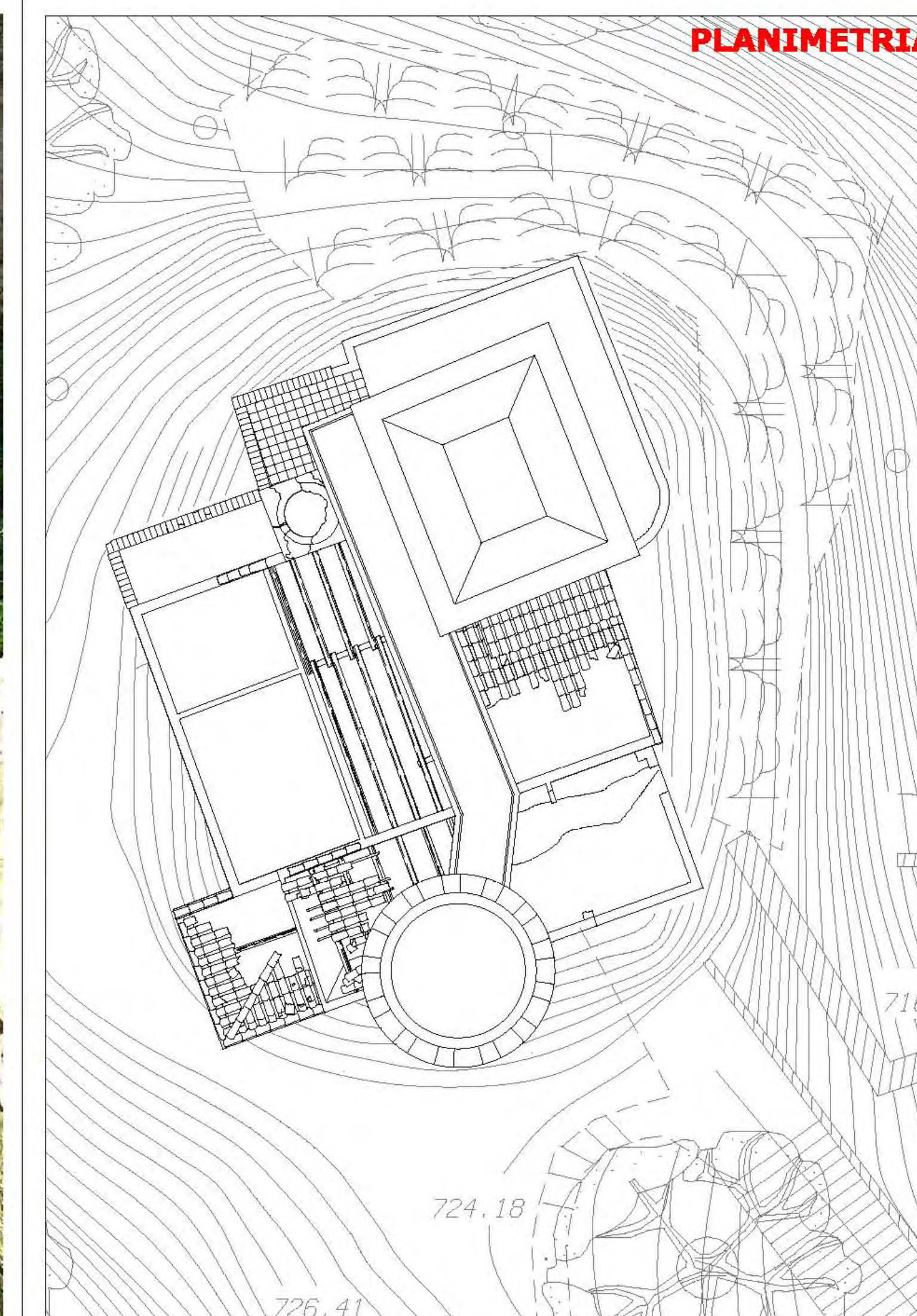
STAFF: Arch. Angela Angileri - Arch. Ignazio Amico  
con: Arch. Giuseppina Candela

data:

II R.U.P.:

oggetto dell'elaborato: documentazione fotografica

elaborato n.	1	2	3	4	5
CONTESTO					
RILIEVO					
ANALISI					
PROGETTO					
ELABORATI AMMINISTRATIVI					
<b>2.1</b>					



**LEGENDA**

**Gruppo 1 esterni**

- 1.1 dal percorso proveniente da largo S. Giovanni
- 1.2 la rupe ed il contesto paesaggistico con il Castello di Venere sullo sfondo
- 1.3 particolare fronte sud, dilavamenti e crollo copertura
- 1.4 fronte ovest\_ generale
- 1.5 torre tonda
- 1.6 torre tonda e parte crollata
- 1.7 fronte ovest\_ crolli di balaustra e coperture
- 1.8 attacco a terra spigolo sud-ovest
- 1.9 fronte sud dal sentiero de "i Runzi"
- 1.10 torre tonda e passerella
- 1.11 torre tonda dal basso
- 1.12 innesto percorso dal piazzale S. Giovanni
- 1.13 vegetazione infestante
- 1.14 ingresso\_ esterno
- 1.15 relazione paesaggistica con il Castello Pepoli
- 1.16 relazione paesaggistica con il Giardino de "i Runzi"
- 1.17 relazione paesaggistica con la geomorfologia al contorno
- 1.18 relazione paesaggistica con il versante est
- 1.19 relazione paesaggistica con la pineta della Forestale
- 1.20 natura/artificio
- 2.9 crollo pavimento e copertura livello 2 lato est
- 2.10 ingresso livello 1
- 2.11 affaccio lato nord livello 3
- 2.12 attacco fabbricato/roccia livello 3
- 2.13 affaccio lato est livello 3
- 2.14 piante infestanti
- 2.15 balaustra in ferro battuto su passerella
- 2.16 livello 2 verso livello 1
- 2.17 corridoio livello 2
- 2.18 corridoio livello 2 bis
- 2.19 antro sotto scala in marmo verso livello 4
- 2.20 corridoio livello 2 tar
- 2.21 coperture livello 2
- 2.22 scala in marmo da livello 3 a livello 4
- 2.23 putrella metallica di solaio corrosa
- 2.24 putrella metallica di solaio rovinata
- 2.25 balaustra rovinata
- 2.26 residuo di putrella metallica di solaio
- 2.27 putrella metallica rovinata bis
- 2.28 elementi metallici corrosi
- 2.29 elementi metallici corrosi bis
- 2.30 controsoffitto e solaio crollati
- 2.31 elementi lignei strutturali
- 2.32 residui di pavimentazione
- 2.33 residui di pavimentazione bis
- 2.34 intradossso passerella livello 4
- 2.35 intradossso passerella livello 4\_ lastre marmo
- 2.36 frammenti di pavimentazione
- 2.37 tamponatura archi livello 3
- 2.38 coperture livello 2
- 2.39 livello 1
- 2.40 volta livello 3
- 2.41 sottoscala da livello 3 verso livello 4
- 2.42 corridoio livello 3 verso nord
- 2.43 corridoio livello 3 bis

**Gruppo 2\_ interni**

- 2.1 ambiente con copertura crollata livello 1
- 2.2 ambiente con copertura crollata livelli 1/2 e residui di macchi murari
- 2.3 ambiente con copertura crollata livello 2\_ residui strutture orizzontali
- 2.4 disimpegno livello 2
- 2.5 ambiente livello 2 lato est
- 2.6 ambiente livello 1 verso ingresso
- 2.7 ambiente livello 2 lato ovest
- 2.8 crollo copertura livello 2

