

**REGIONE SICILIANA**  
 ASSESSORATO REGIONALE BB.CC.AA. e P.I.

**COMUNE DI ERICE**

**Progetto di restauro con rifunzionalizzazione e di miglioramento geotecnico della Torretta Pepoli in Erice**  
**Prescrizioni esecutive per la cantierabilità**

**I PROGETTISTI**  
 Arch. Vito Corto  
 Ing. Paolo Grammatico

**STAFF:** Arch. Angelo Angillet - Arch. Ignazio Amico  
**CON:** Arch. Oksappietta Candelà

**data:** **oggetto dell'elaborato:** Impianto elettrico

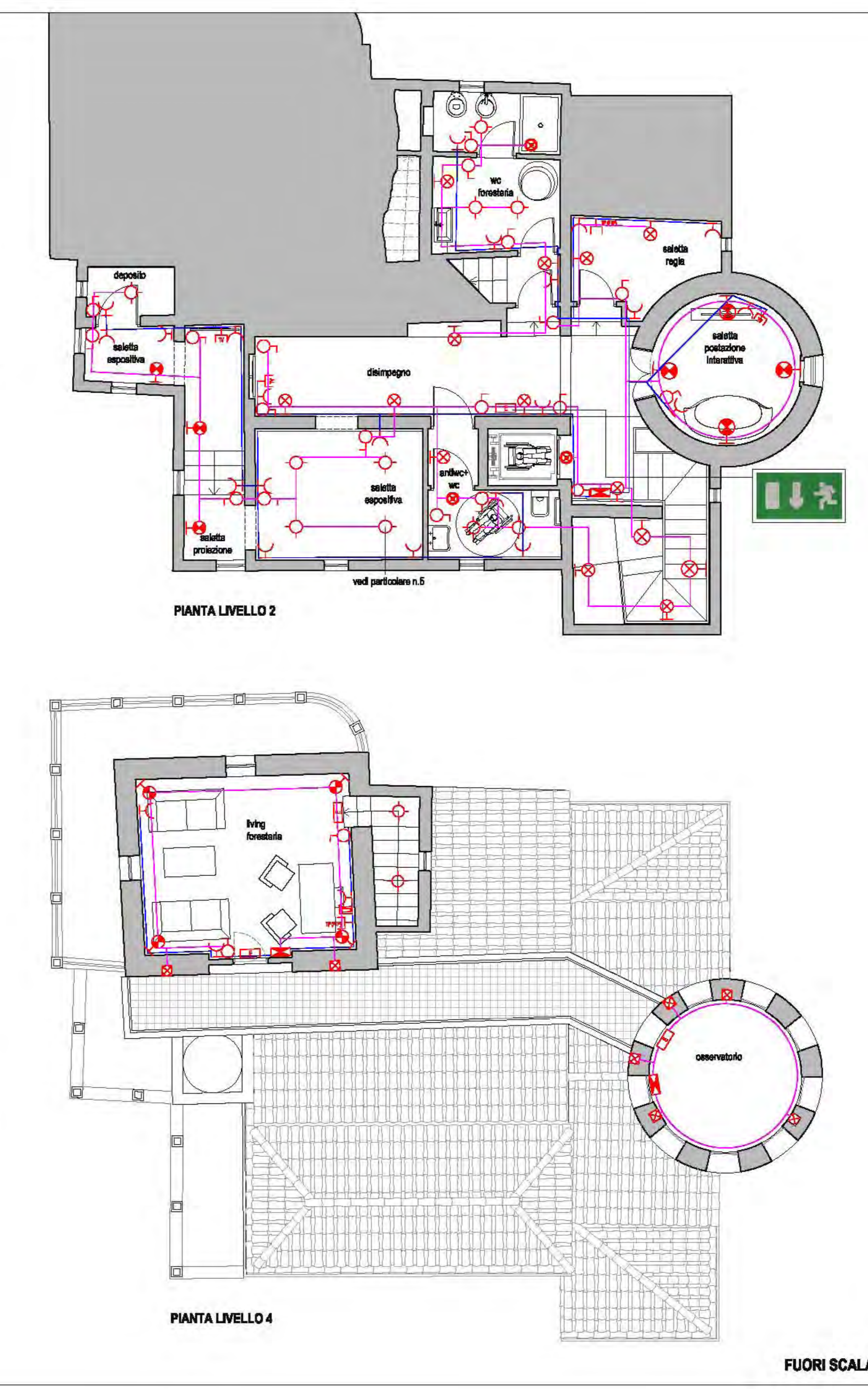
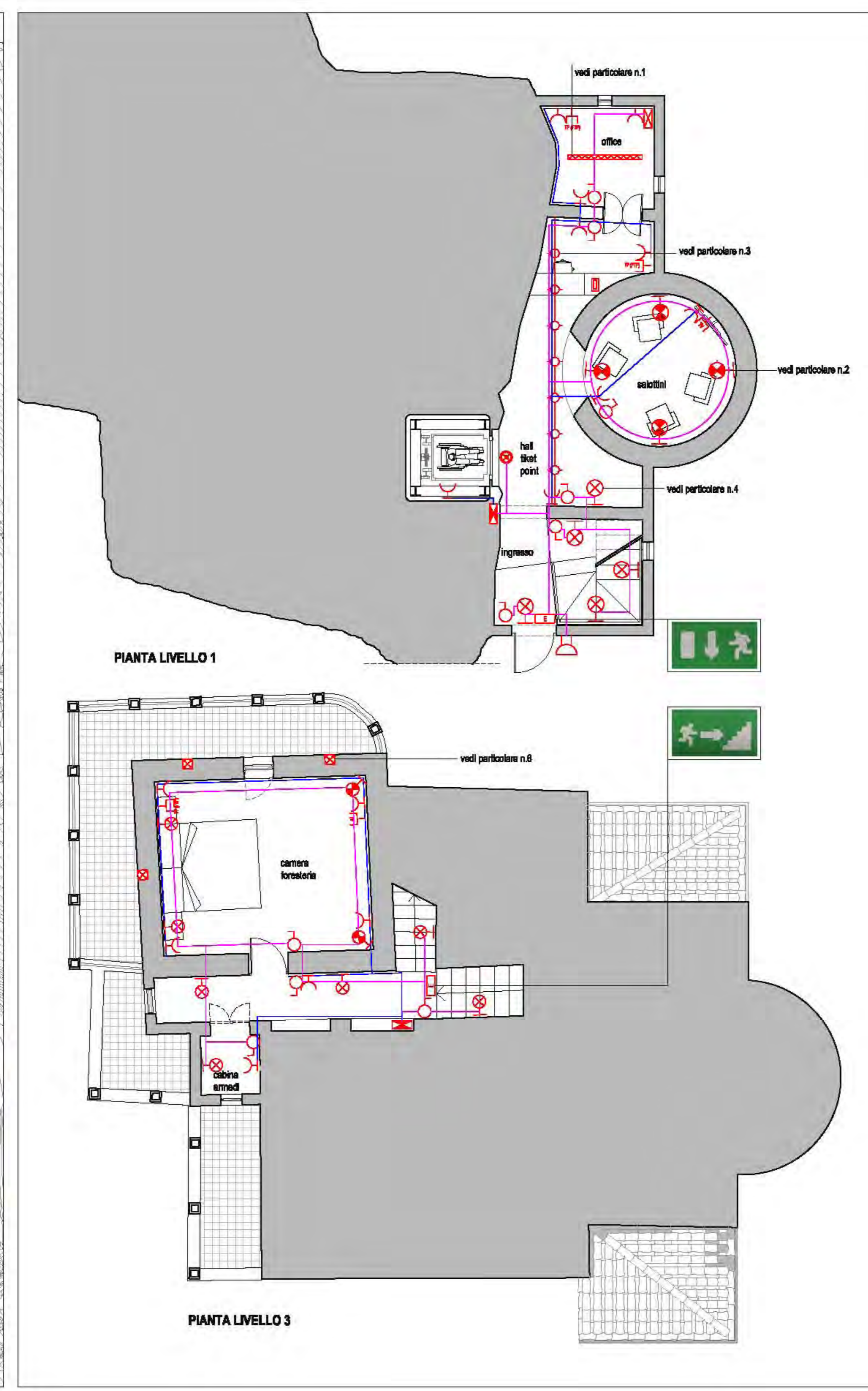
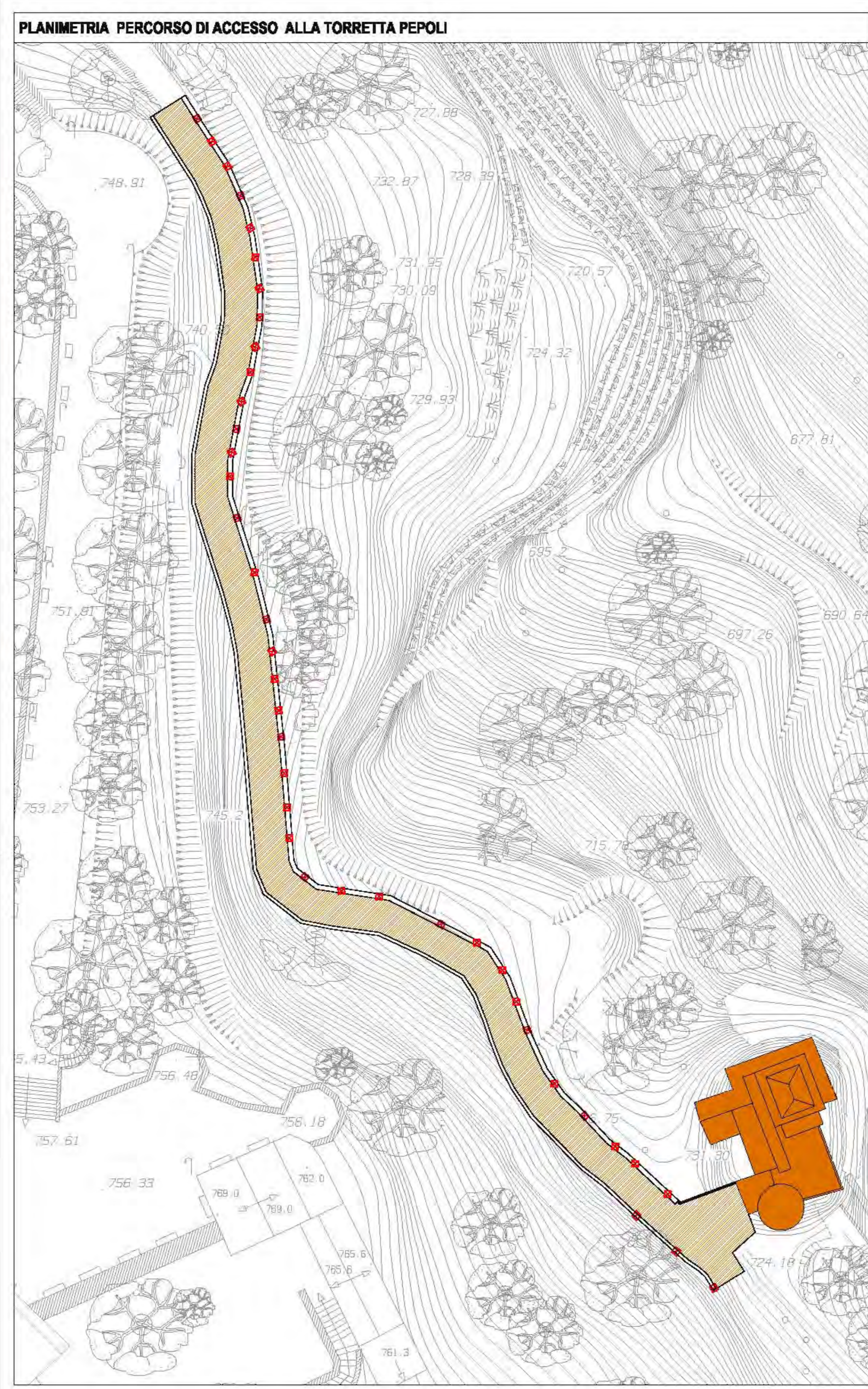
**II R.U.P.:** **elaborato n.**

1	2	3	4	5
CONTESTO	RILIEVO	ANALISI	PROGETTO	ELABORATI AMMINISTRATIVI

  
**4.9**

**LEGENDA**

	corpi illuminanti a sospensione su cavi		presa TV
	faretti ad incasso a soffitto		presa telefono
	proiettore		campanello
	punto luce ad incasso a parete per interni		video citofono
	presa di corrente		interruttore
	quadro generale		linee luci
	quadro di settore		linee prese
	pittogrammi per segnalazione		fluorescente
	punto luce ad incasso a parete per esterni		avvisatore disabili



**PARTICOLARE N.1**

**PARTICOLARE N.2**

**PARTICOLARE N.3**

**PARTICOLARE N.4**

**PARTICOLARE N.5**

**PARTICOLARE N.6**

**FUORI SCALA**