



REGIONE SICILIANA
ASSESSORATO REGIONALE BR.CC.AA. e P.L.

COMUNE DI ERICE

Progetto di restauro con rifunzionalizzazione e di miglioramento geotecnico della Torretta Pepoli in Erice
Prescrizioni esecutive per la cantierabilità

I PROGETTISTI

Arch. Vito Corti

Ing. Paolo Grammatico

STAFF: Arch. Angela Angileri - Arch. Ignazio Amico

coll: Arch. Giuseppe Candela

oggetto dell'elaborato: pianta materiali costitutivi
scala 1:50

elaborato n. 1 2 3 4 5

3.1

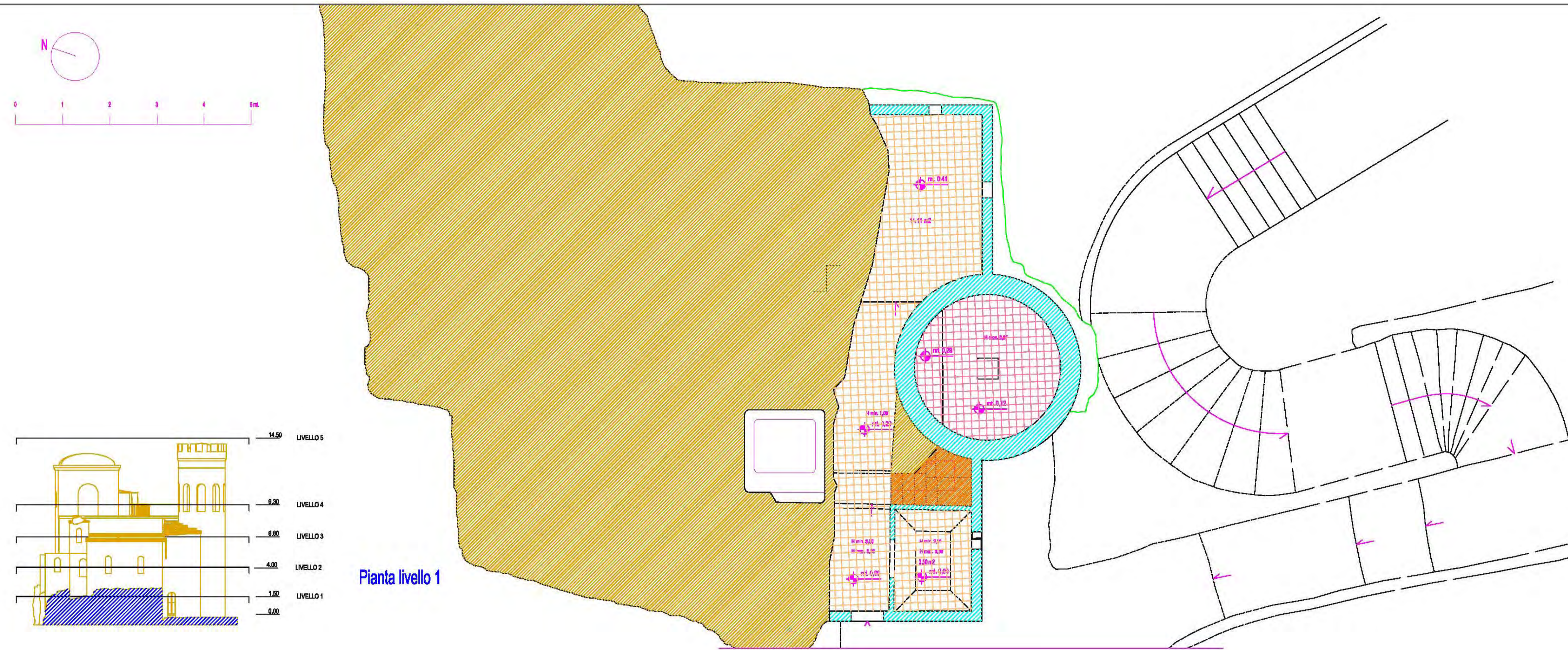
CONTESTO
RILIEVO
ANALISI
PROGETTO
ELABORATI
AMMINISTRATIVI

Legenda

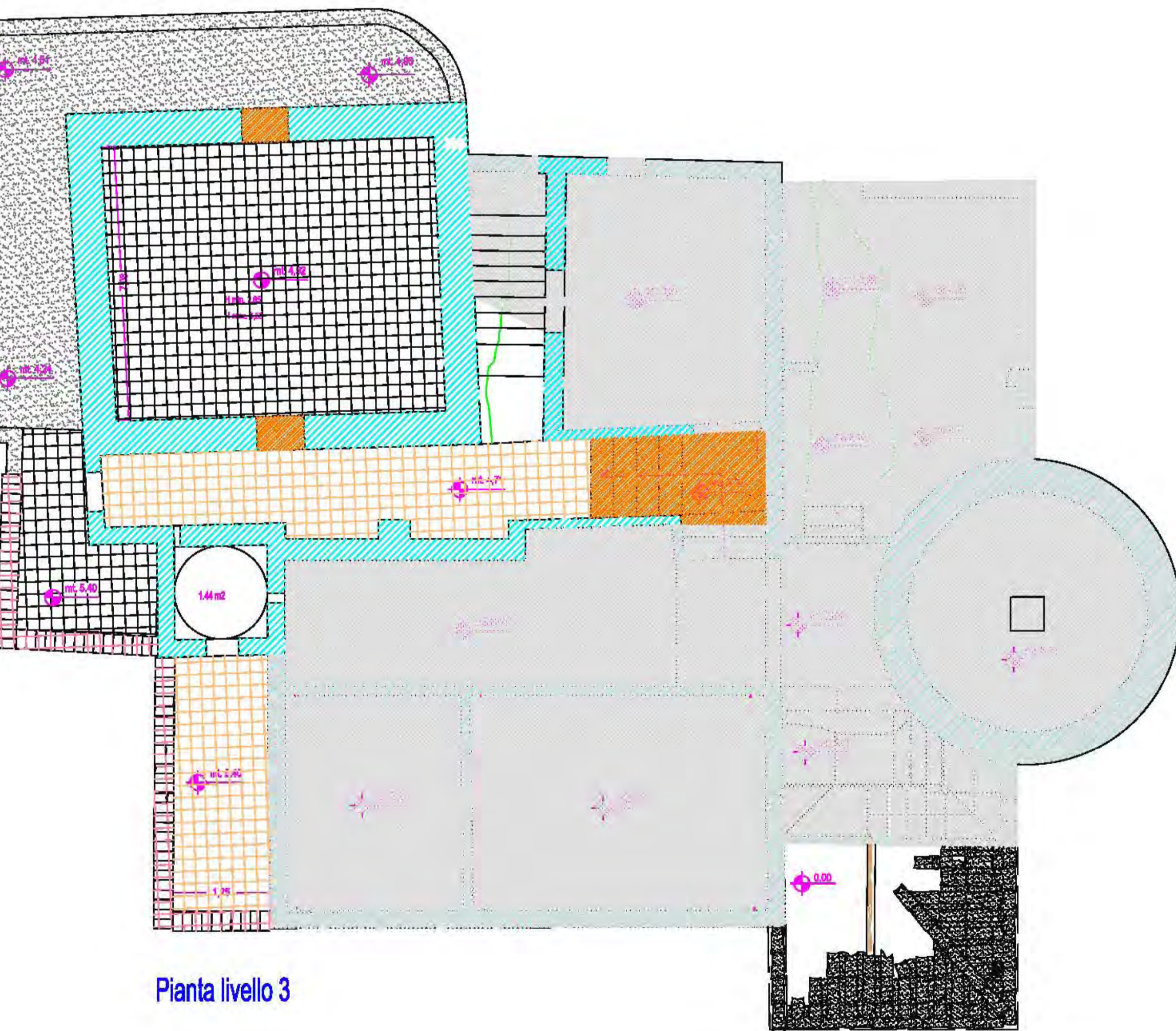
- Roccia
- Elementi in calcarenite
- Marmo
- Legno
- Ferro lavorato
- Ceramica
- Cotto
- Cocciopesto
- Pavimentazione inesistente
- Coppi siciliani
- Intonaco

MURATURA

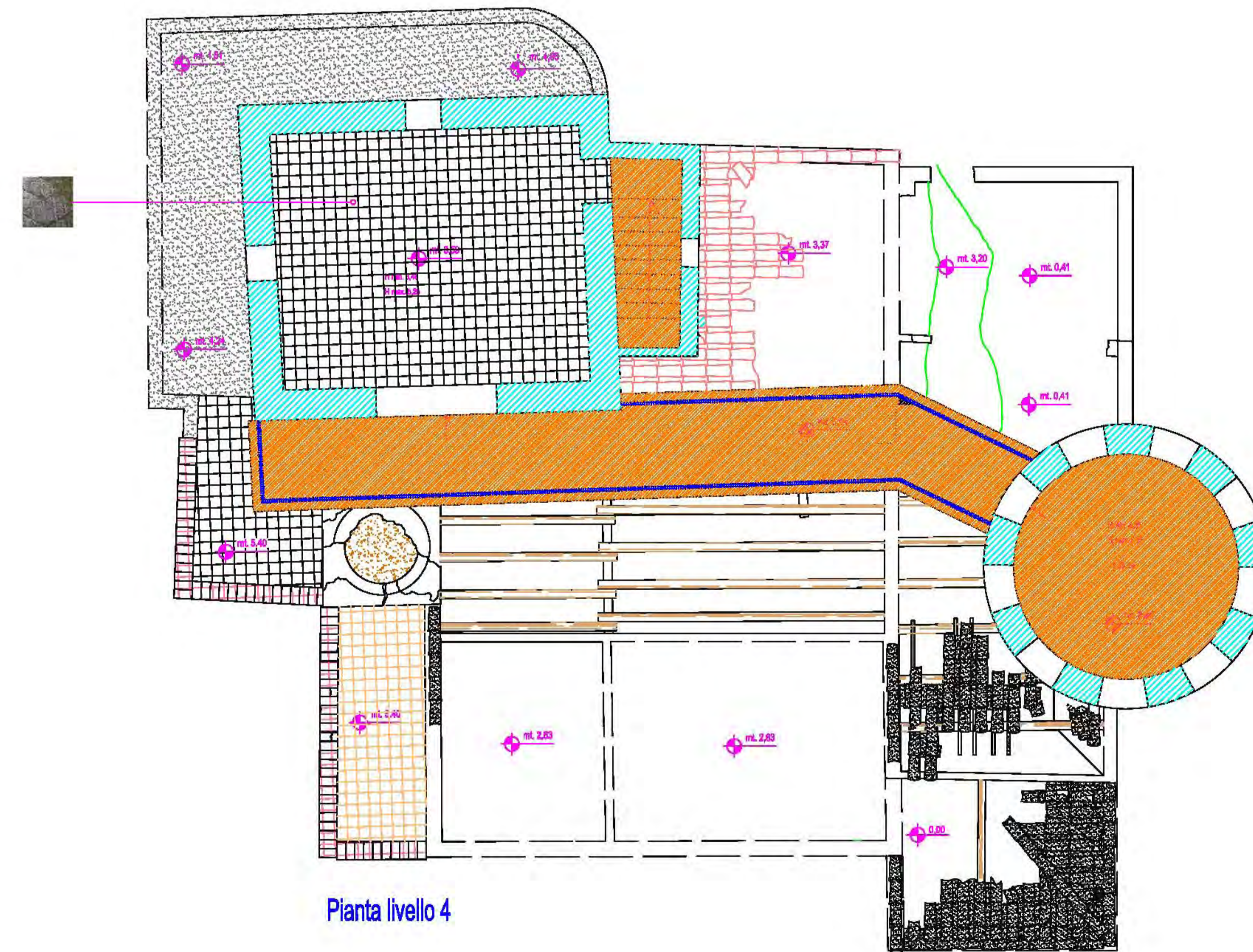
FINITURE



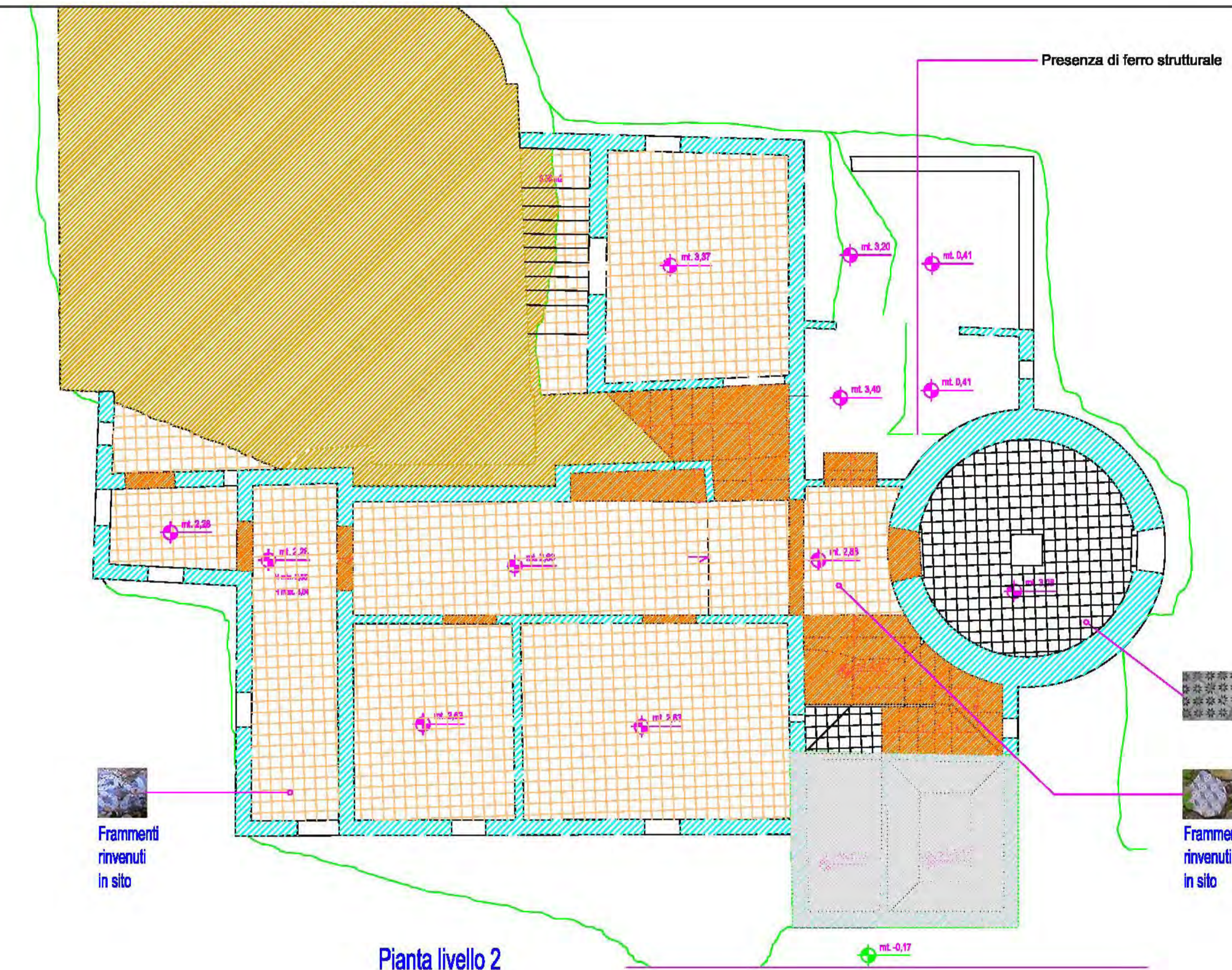
Pianta livello 1



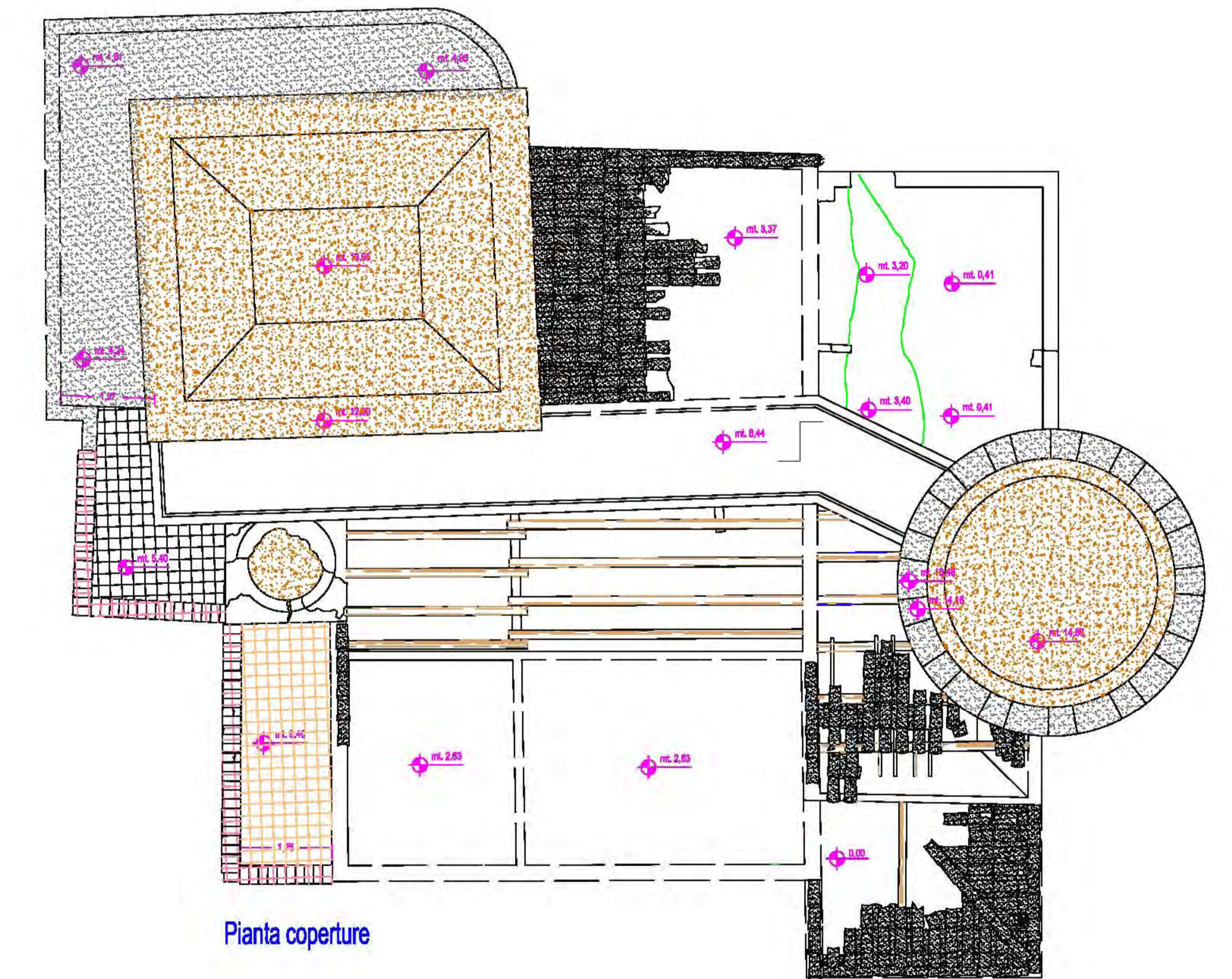
Pianta livello 3



Pianta livello 4



Pianta livello 2



Pianta coperture