

La ceramica medievale

Età Islamica



Catino carenato, invetriato policromo con decorazione a pavoiselle

Palermo, Scavi Museo Archeologico Regionale "Antonino Salinas" (scavi G. Falsone 1980)

Produzione palermitana di X secolo

Dimensioni: H 6,8; \varnothing 20,5 cm

N.I. 39059



Catino carenato, invetriato policromo con decorazione a pavoiselle

Palermo, Scavi Museo Archeologico regionale "Antonino Salinas"

Produzione palermitana di X secolo

Dimensioni: H 9,5; \varnothing 26 cm

N.I. 39058



Catino carenato con orlo bifido, invetriato policromo con decorazione geometrica

Palermo, Scavi Palazzo Reale (scavi R. Camerata Scovazzo 1984)

Produzione palermitana di X secolo

Dimensioni: H 11,5; \varnothing 29,5 ca.

N.I. 41242



Catino carenato con orlo bifido, invetriato policromo con decorazione fitomorfa

Scavi Castello della Pietra (TP) (1973)

Produzione siciliana non identificata fine X prima metà XI secolo

Dimensioni: H 7,8; \varnothing 24,5

N.I. 54039



Bottiglia invetriata policroma con decorazione fitomorfa

Scavi Castello della Pietra (TP) (1973)

Produzione siciliana non identificata fine X - inizi XI secolo

Dimensioni: H 16,2; \varnothing max 10

N.I. 55043



Coppa smaltata con decorazione policroma. Aquila sul fondo

Scavi Castello della Pietra (TP) (1973)

Produzione nord africana ? fine X - inizi XI secolo

Dimensioni: H 6,2; \varnothing 18,4

N.I. 54038



Vaso con filtro

Palermo, Scavi Convento della Magione

XI secolo?

Dimensioni: H 10; \varnothing filtro 9

N.I. 42370



Catino smaltato con decorazione a cobalto e manganese

Palermo, Scavi Palazzo Chiaromonte (Steri) (scavi Falzone 1973)

Produzione tunisina fine XII-XIII secolo

Dimensioni: H 9/9,4; \varnothing 25,5

N.I. 27643



Ciotola invetriata con decorazione a spirali

Palermo, Scavi Palazzo Chiaromonte (Steri) (scavi Falzone 1973)

Produzione campana fine XII-XIII secolo

Dimensioni: H 7; ø 17,5 cm

N.I. 27644



Scodella smaltata (protomaiolica) con decorazione in bruno (stemma dei Chiaromonte)

Palermo, Scavi Palazzo Chiaromonte (Steri) (scavi Falzone 1973)

Produzione siciliana del XIV secolo

Dimensioni: H 7; ø 18 cm

N.I. 39108



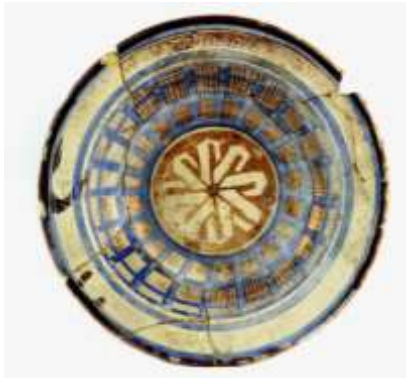
Piatto smaltato con decorazione in verde e bruno (nodo di Salomone)

Palermo, Scavi Palazzo Chiaromonte (Steri) (scavi Falzone 1973)

Produzione catalana del XIV secolo

Dimensioni: H 4; ø 16

N.I. 391025



Scodella con decorazione a lustro e blu

Palermo, Scavi Palazzo Chiaromonte (Steri) (scavi Falzone 1973)

Produzione valenzana della seconda metà del XIV secolo

Dimensioni: H 4,6; ø 19

N.I. 33753



Ciotola decorata in blu (loza azul gotico naturalistica)

Palermo, Scavi Palazzo Chiaromonte (Steri) (scavi Falzone 1973)

Produzione valenzana del XV secolo

Dimensioni: H 6, \varnothing 16

N.I. 39104



Scodella a orecchie a lustro metallico

Palermo, Scavi Palazzo Chiaromonte (Steri) (scavi Falzone 1973)

Produzione valenzana del XV secolo

Dimensioni: H. 6, \varnothing 12,5 (con anse 18)

N.I. 27694