

## Palermo antica



### **Pignatta troncoconica**

Necropoli Punica di Palermo, scavi 1967, tomba 4  
H cm 9,9 Diam. cm 11,2

N.I. 32905



### **Brocca (*Oinochoe*) trilobata**

Necropoli Punica di Palermo, scavi 1966, tomba 12  
H cm 21,2

N.I. 32898



### **Vaso per bere (*Skyphos*) attico a figure nere**

Necropoli Punica di Palermo, scavi 1954, tomba 241  
H cm 16 Diam. orlo cm 22,7 Diam. base cm 13,5

N.I. 32918



### **Coppa (*Kylix*) attica a figure nere**

Necropoli Punica di Palermo, scavi 1966, tomba 6  
H cm 13,1 Diam. orlo cm 25,5 Diam. base cm 9,8

N.I. 2877/2



**Anfora da mensa**

Necropoli Punica di Palermo, scavi 1966, tomba 24  
H cm 30,3 Diam. cm 10,2

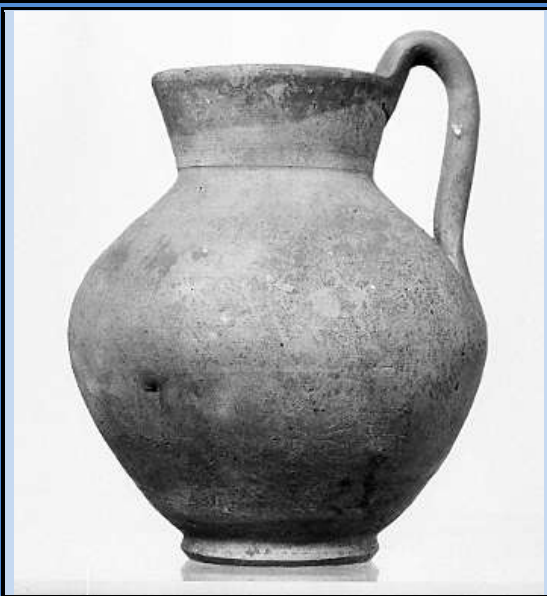
N.I. 32807



**Piatto da pesce a figure rosse**

Necropoli Punica di Palermo, scavi 1980, tomba 61  
H cm 3 Diam. base cm 6

N.I. 33744/4



**Brocca**

Necropoli Punica di Palermo, scavi 1966, tomba 13  
H cm 19 Diam. cm 16,3

N.I. 32844



**Piattello con resti di pasto**

Necropoli Punica di Palermo, scavi 1980, tomba 67  
H cm 2,5 Diam. cm 6,5

N.I. 34015/10



**Anfora da trasporto punica**

Necropoli Punica di Palermo, scavi 1954, tomba 218  
H cm 42 Diam. bocca cm 11 Diam. con anse cm 30

N.I. 2882/28



**Anfora da trasporto greca**

Necropoli Punica di Palermo, scavi 1966, tomba 6  
H cm 53 Diam. orlo cm 15,7 Diam. max cm 42

N.I. 2877/1



**Olla monoansata**

Necropoli Punica di Palermo, scavi 1966, tomba 14  
H cm 12,8 Diam. cm 10,2

N.I. 32812

## Palermo Islamica (831-1071)



### Vaso da senia

Museo Archeologico regionale "Antonino Salinas" (scavi E. Lesnes 1994-97)

Produzione palermitana. X-XI secolo .

H cm 36

N.I. 39057



### Catino carenato, invetriato policromo con decorazione a pavoncelle

Museo Archeologico regionale "Antonino Salinas" (scavi G. Falzone 1980)

Produzione palermitana. X secolo.

H cm 6,8 Diam. cm 20,5

N.I. 39059



### Catino carenato con orlo bifido, invetriato policromo con decorazione geometrica

Palazzo Reale (scavi R. Camerata Scovazzo 1984)

Produzione palermitana. X secolo.

H cm 11,5 Diam. cm 29,5 ca.

N.I. 41242



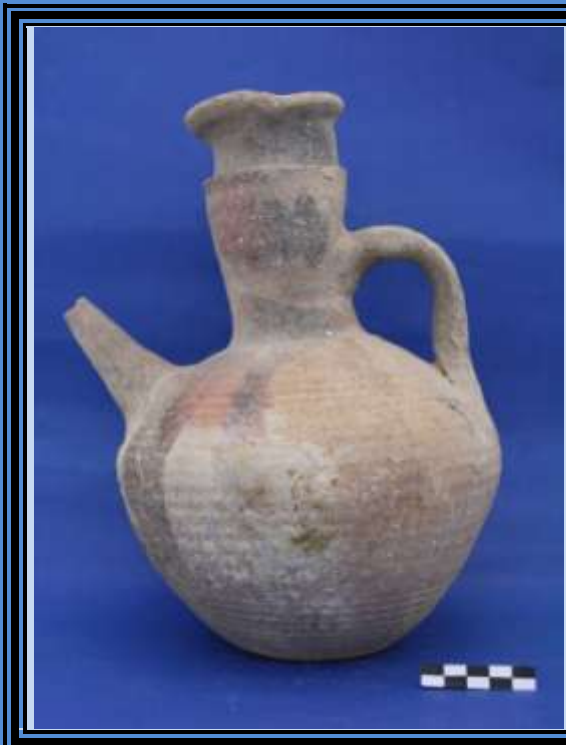
### Fiasca

Stazione centrale

Produzione non identificata. X secolo.

H cm 26,6 Diam. cm 19,2

N.I. 65540



**Vaso con filtro**  
Stazione centrale  
Produzione palermitana. X secolo.  
H cm 27,4 Ampiezza max cm 22,5

N.I. 65541

## Palermo basso medievale

Palazzo Chiaromonte (Steri) (scavi G. Falzone 1973)



### **Ciotola invetriata con decorazione a spirali**

Produzione campana. Fine XII-XIII secolo.

H cm 7 Diam. cm 17,5

N.I. 27644



### **Scodella smaltata (protomaiolica) con decorazione in bruno (stemma dei Chiaromonte)**

Produzione siciliana. XIV secolo.

H cm 7 Diam. cm 18

N.I. 39108



### **Piatto smaltato con decorazione in verde e bruno (nodo di Salomone)**

Produzione catalana. XIV secolo.

H cm 4 Diam. cm 16

N.I. 39102



### **Scodella a orecchie a lustro metallico**

Produzione valenzana. XV secolo.

H cm 6 Diam cm 12,5 (con anse cm 18)

N.I. 27694



**Ciotola decorata in blu (loza azul gotico naturalistica)**

Produzione valenzana. XV secolo.

H cm 6 Diam. cm 16

N.I. 39104



**Vaso smaltato turchese**

Produzione orientale. XV secolo.

H cm 18 Diam. bocca cm 6,5

N.I. 33755



**Albarello smaltato e decorato in blu**

Produzione valenzana. XV secolo.

H cm 15,5-16 Diam. bocca cm 7,5

N.I. 27686

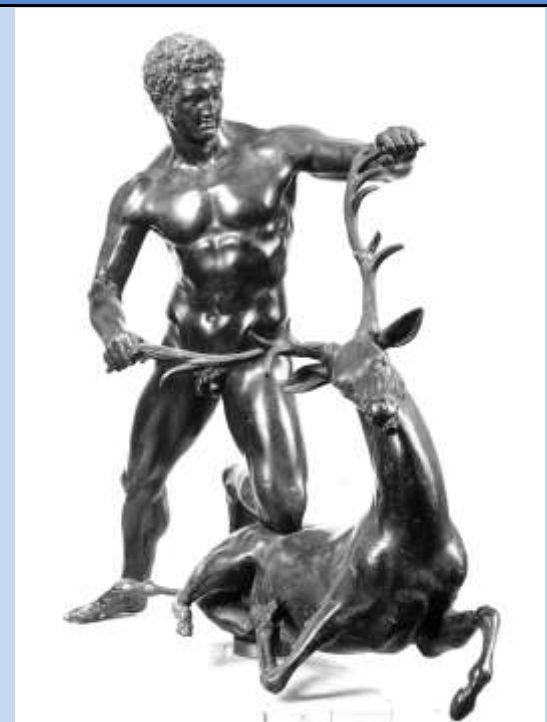
## I capolavori del Museo



### **Ariete bronzeo**

Siracusa, Castello Maniace, inizi III sec. a.C.  
H cm 73 Largh. cm 131

N.I. 8365



### **Eracle e la cerva**

Pompei, Casa di Sallustio, scavi 1805-06, I sec. a.C.  
Copia romana in bronzo da un originale di scuola lisippea  
H cm 56

N.I. 8364



### **Askòs configurato in terracotta**

Pizzo Cannita (PA), VI sec. a.C.  
H cm 24,3

N.I. 38636





**Oinochoe indigena dipinta**  
Polizzello (CL), VII sec. a.C.  
H cm 22,9 Diam. bocca cm 7

N.I. 38287



**Zeus**  
Solunto (PA), III sec. a.C.  
H m 2,78

N.I. 5574



**Satiro versante**

Torre del Greco (NA), Contrada Sora, scavi 1797, I sec. a.C.  
Copia romana in marmo da un originale bronzeo di  
Prassitele del 360 a.C.

H m 1,60

N.I. 1556



**Bronzetto astragaloide con decorazione incisa**

Castellana Grotte (PA), fine VIII - inizio VI sec. a.C.

H cm 3,6 Lungh. cm 6,1 Spess. cm 2,9

N.I. 7866



**Metope del Tempio C di Selinunte**

Metà VI sec. a.C.

Lungh. m 7,24

N.I. 3290



**Quadriga con Apollo, Artemide e Latona**

Selinunte (TP), metopa del Tempio C, metà VI sec. a.C.

H m 1,47 Lungh. m 1,15

N.I. 3290/A



**Perseo che uccide la Medusa in presenza di Athena**  
Selinunte (TP), metopa del Tempio C, metà VI sec. a.C.  
H m 1,47 Lungh. m 1,11

N.I. 3920/B



**Eracle che trasporta i Cercopi**  
Selinunte (TP), metopa del Tempio C, metà VI sec. a.C.  
H m 1,47 Lungh. m 1,15

N.I. 3920/C



**Eracle in lotta con Antiope, regina delle Amazzoni**  
Selinunte (TP), metopa del Tempio E, 470-460 a.C.  
H m 1,62 Lungh. m 1,32

N.I.3921/A



**Zeus ed Hera**

Selinunte (TP), metopa del Tempio E, 470-460 a.C.  
H m 1,62 Lungh. m 1,32

N.I. 3921/B



**Artemide fa uccidere dai suoi cani il cacciatore Atteone**

Selinunte (TP), metopa del Tempio E, 470-460 a.C.  
H m 1,62 Lungh. m 1,32

N.I. 3921/C



**Athena in lotta con Encelado**

Selinunte (TP), metopa del Tempio E, 470-460 a.C.

H m 1,62 Lungh. m 1,32

N. I. 3921/D



**Il ratto di Europa**

Selinunte (TP), metopa, prima metà VI sec. a.C.

H cm 84,3 Lungh. cm 69,5

N.I. 3915