

Assessorato dei Beni Culturali e dell'Identità Siciliana  
Dipartimento dei Beni Culturali e dell'Identità Siciliana



REGIONE SICILIANA



## U.O. III - Museo Archeologico Regionale “Antonino Salinas”



**Progetto didattico :**  
**“Dal Museo...allo scavo”**  
**anno scolastico 2013-2014**

**Direttore Museo Salinas**

Francesca Spatafora

**Dirigente U.O. II**

Lucina Gandolfo

**Dirigente U.O. III**

Patrizia Grasso

**Funzionari Direttivi**

Donatella Alosi

Alessandra Merra

Elena Pezzini

Costanza Polizzi

Vittoria Schimmenti

**e la Collaborazione del Funzionario  
Direttivo Donatella Metalli del CRICD**

**Istruttori direttivi addetti al restauro**

Alessandra Barreca

Alessandra Carrubba

**Esperti catalogatori**

Sandra Ruvituso

Giuliana Sarà

**Catalogatori**

Placido Di Salvo

Patrizia Infantino

**Istruttori Direttivi Addetti al Servizio  
di Tutela e Vigilanza**

• **Partners:**

• Plesso Rita Atria

• Dirigente Scolastico

• Maria Cordone

• Scuola Primaria plesso Valverde-Ugdulena

• Docenti Tutor

• Anna Coglitore

• Bianca Guzzetta

• Francesca Levito

•

• Scuola Secondaria di primo grado plesso D'Acquisto – Conservatorio

• Docenti Tutor

• Irma Carella

• Francesco Ferraccini

• Maria Valentina Rubino

• Maria Grillo

•

• Liceo Artistico Statale G. Damiani Almeyda

• Dirigente Scolastico

• Filippo Romano

• Docenti Tutor

• Ferdinando Alliata

• Mario Chiavetta

• Diana Costamante

• Claudio Gabriele

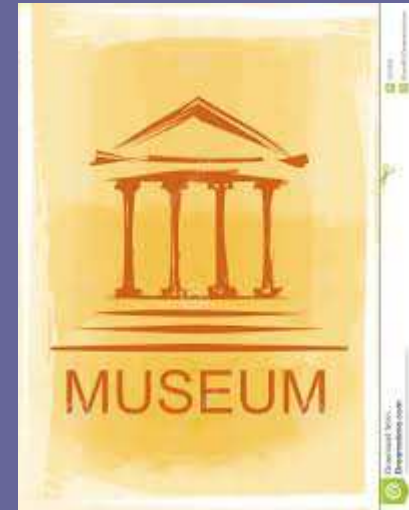
• Franco Lo Coco

• Carmelo Lo Curto

• Maria Teresa Mascari

• Maria Muratore

# Il reperto archeologico dall'esposizione museale ... al rinvenimento



Alessandra Ruvituso e Giuliana Sarà

# Il reperto archeologico fonte diretta

- Testimonianza della vita materiale di una popolazione vissuta nel passato

*Instrumenta domestica*

e opere d'arte

- L'insieme dei reperti archeologici, preziosi o modesti, costituisce un archivio documentario che va conservato e considerato integralmente, infatti permette la ricostruzione delle vicende di un determinato periodo





Al Museo

# Il rinvenimento

- È la prima tappa del percorso compiuto dal reperto prima di giungere al Museo per essere esposto.

## Avviene

1. **Fortuitamente:** lavori agricoli - costruzione di strade o edifici
2. Mediante le ricognizioni e le prospezioni nel territorio
3. Mediante lo scavo archeologico stratigrafico

# Dopo il rinvenimento e prima dell'esposizione

## **Documentazione:**

Fotografie – Disegni

## **Inventariazione:**

Si assegna un numero progressivo all'oggetto, il numero viene trascritto sull'oggetto e poi sul

### **Registro dell'Inventario**

accanto ad una breve descrizione del reperto (misure, stato di conservazione, provenienza)



# La Catalogazione

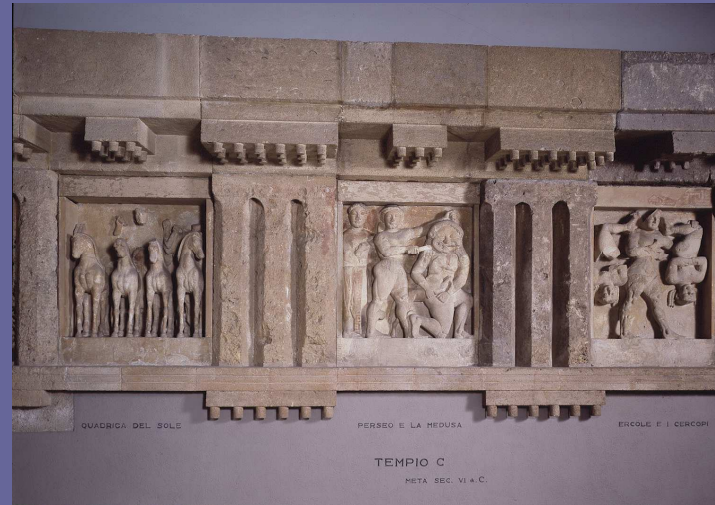
Schedatura scientifica finalizzata alla definizione cronologica, tipologica e stilistica dei reperti attraverso l'analisi dei dati relativi alla **forma**, alla **decorazione**, alla **materia**, alla **tecnica di produzione**, al **contesto** di rinvenimento

# Le Classi

- Ceramica
- acroma, a v.n, figurata, anfore da trasporto,
- Coroplastica.....
- Scultura
- Elementi architettonici
- .....



Anfora Dressel 1



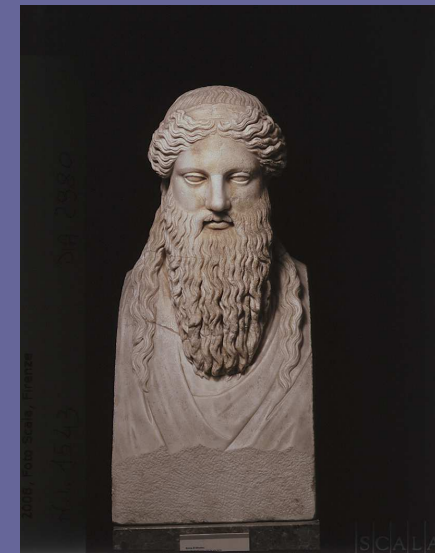
Selinunte - frontone tempio C.



Anfora Etrusca tipo PY



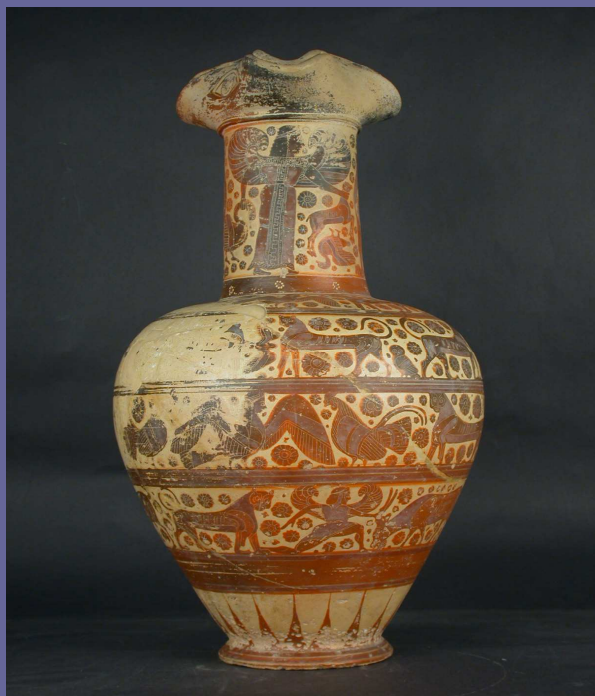
Terracotta figurata



Erma di Dioniso

# I centri di produzione

- prodotti di importazione
  - Ceramica corinzia
  - Ceramica attica
  - Ceramica ionica
- Prodotti coloniali



N.I. 1739  
Oinochoe corinzia con Artemide



N.I. 1906 Anfora a  
figure nere



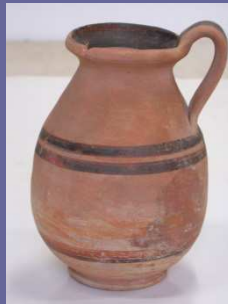
N.I. 26993 Cratere attico a figure rosse



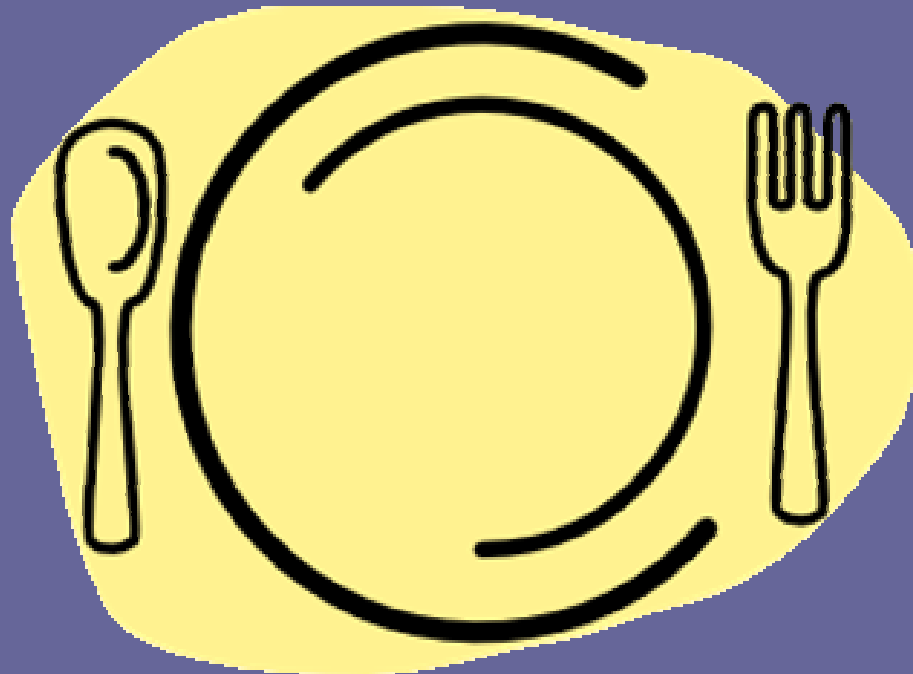
N.I. 1767 Lydion ionico



# Il corredo della tomba 142



# forme ceramiche per l'uso domestico



# I vasi per cucinare

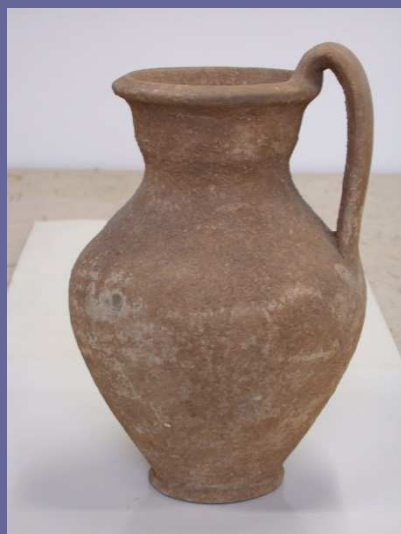
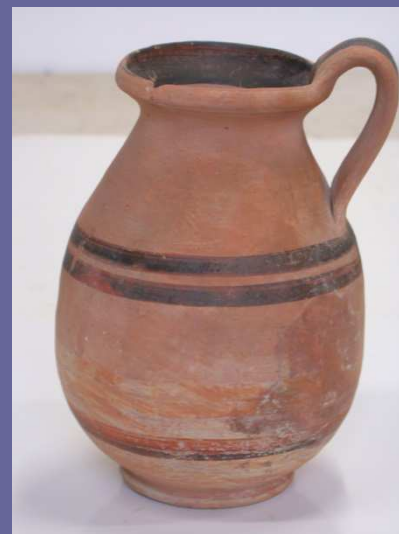


**Pignatta**



**Olla**

# Vasi per liquidi le brocche e l'*oinochoe*



# I piatti





# Le lucerne per illuminare



Lucerna greca tardo-arcaica



Lucerna ellenistica

# I magazzini... ogni cosa al suo posto



# Il numero d'inventario per ogni reperito



# REGIONE SICILIANA

MUSEO ARCHEOLOGICO REGIONALE  
"ANTONINO SALINAS"



PROGETTO DIDATTICO  
"DAL MUSEO... ALLO SCAVO"  
SCUOLA PRIMARIA  
VALVERDE UGDULENA

## CARTA D'IDENTITÀ

REPERTI ARCHEOLOGICI

SCHEDA RA

N.

ANNO SCOLASTICO

2013 / 2014

### Cognome e Nome

<b>INV INVENTARIO</b>	33381
<b>INVN Numero</b>	

<b>OG OGGETTO</b>	Brocca
<b>OGT OGGETTO</b>	
<b>OGTD Definizione</b>	Orlo estroflesso, collo svasato, spalla arrotondata, ventre globulare, basso piede. Ansa a nastro sopraelevata rispetto all'orlo.
<b>OGTO Indicazioni sull'oggetto</b>	Ingobbio su tutta la superficie e vernice brunastra sulla parte interna dell'orlo.

### Nato il

<b>DT CRONOLOGIA</b>	
<b>DTF Fascia cronologica di riferimento</b>	Età classica
<b>DTZG Secolo</b>	V-IV secolo a.C.

### A

<b>RP REPERIMENTO</b>	Palermo
<b>LGRC Comune</b>	

**SPR** Specifiche di reperimento Necropoli punica /tomba 142

### Residenza

<b>LC LOCALIZZAZIONE</b>	
<b>PVCC Comune</b>	

### LDC COLLOCAZIONE SPECIFICA

<b>LDCC Definizione</b>	Museo archeologico regionale "A. Salinas"
<b>LDCN Denominazione</b>	Ex Convento dei Padri. Filippini
<b>LDCU Denominazione spazio vitabilistico</b>	Via Bara all'Olivella 24

### Stato Civile

<b>DA DATI AMMINISTRATIVI</b>	
<b>CDG CONDIZIONE GIURIDICA</b>	Proprietario pubblico

### Segni particolari

<b>CO CONSERVAZIONE</b>	
<b>STC STATO DI CONSERVAZIONE</b>	Integra
<b>STCC Stato di conservazione</b>	Ingobbio evanido e vernice scrostata
<b>STCS Indicazioni specifiche</b>	

### DF DATI ANALITICI

<b>NSC Notizie storico-critiche</b>	
-------------------------------------	--

**Firma del titolare**

ESC	Ente schedatore	Scuola primaria plesso Valverde-Ugdulena
CM	COMPILAZIONE	
CMPD	Data	
CMPN	Nome compilatore	
FURS	Funzionario responsabile; referente scolastico	
FURC	Funzionario responsabile; Referente del Museo Arch.	

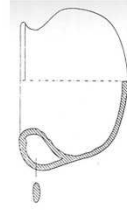
**Foto**



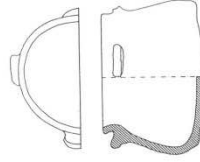
**Pignatta ad impasto – fine VI inizi V sec. a.C.**

**Brocca acroma V-IV a.C.**

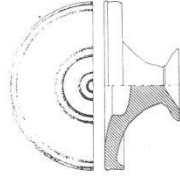
**Disegni**



**Olla**



**Pignatta**



**Piatto**

**CONNOTATI E CONTRASSEGNI SALIENTI**

**Statura**

MI	DATI TECNICI	
MTC	Materia e Tecnica	
MTCM	Materia	Argilla depurata di colore arancio, con inclusi biancastri
MTCT	Tecnica	A tornio
MIS	MISURE	
MISU	Unità	18
MISA	Altezza	8,5
MISD	Diametro	
MISN	Lunghezza	



# REGIONE SICILIANA

MUSEO ARCHEOLOGICO REGIONALE  
"ANTONINO SALINAS"



PROGETTO DIDATTICO

"DAL MUSEO... ALLO SCAVO"

SCUOLA SECONDARIA DI PRIMO GRADO  
PLESSO D'ACQUISTO – CONSERVATORIO

## CARTA D'IDENTITÀ

REPERTI ARCHEOLOGICI

SCHEDE RA

N.

ANNO SCOLASTICO

2013 / 2014

## CD CODICI

<b>TSK</b>	<b>Tipo scheda</b>	<b>RA</b>
NTC	CODICE UNITIVO	
NTCR	Codice Regione	19
NCR	CODICE REGIONALE	
NCRN	Numero catalogo Regione Siciliana	
ESC	Ente schedatore	Scuola media primaria plesso Valverde-Ugdulella
ECP	Ente competente	AIMRPA

**TSK** Quando si cataloga un vaso, una statua, una lucerna, si compila la scheda RA – Reperti Archeologici

**NTCR** Ogni regione italiana è identificata attraverso un numero o codice. Il codice della Sicilia è 19

**NCRN** Ogni scheda compilata ha un numero di catalogo regionale: RA 1, RA 2, ecc. assegnato dal CRICD – Centro del Catalogo regionale.

**ESC** È la scuola che completa la scheda

**ECP** È l'ufficio che si occupa della tutela dei monumenti: Soprintendenza regionale ai beni culturali di Palermo

## LC LOCALIZZAZIONE

<b>PVCP</b>	<b>LOCALIZZAZIONE</b>	<b>PA</b>
	Provincia	PA
<b>PVCC</b>	Comune	PA

## LDC Collocazione specifica

<b>LDCC</b>	Definizione	Museo archeologico regionale "A. Salinas"
<b>LDCN</b>	Denominazione	Ex Convento dei Padri. Filippini
<b>LDCU</b>	Denominazione spazio viabilistico	Via Bara all'Olivella 24

**LC** Dove è conservato il reperto?

## RP REPERIMENTO

### LOCALIZZAZIONE GEOGRAFICA DI REPERIMENTO

<b>LGRS</b>	Stato	
<b>LGRR</b>	Regione	
<b>LGRP</b>	Provincia	PA
<b>LGRC</b>	Comune	Palermo

**SPR** Specifiche di reperto

<b>DSC</b>	<b>DATI DI SCAVO</b>	Necropoli punica. Tomba 142
<b>DSCB</b>	Ente Responsabile	Soprintendenza alle Antichità di Palermo
<b>DSCD</b>	Data di scavo	1953
<b>DSCI</b>	Inventario di scavo	

**RP** Ci sono indicazioni sul luogo e sulla circostanza in cui è stato rinvenuto (modalità di reperimento) l'oggetto che stai catalogando?

**LGR** Dove è stato trovato?

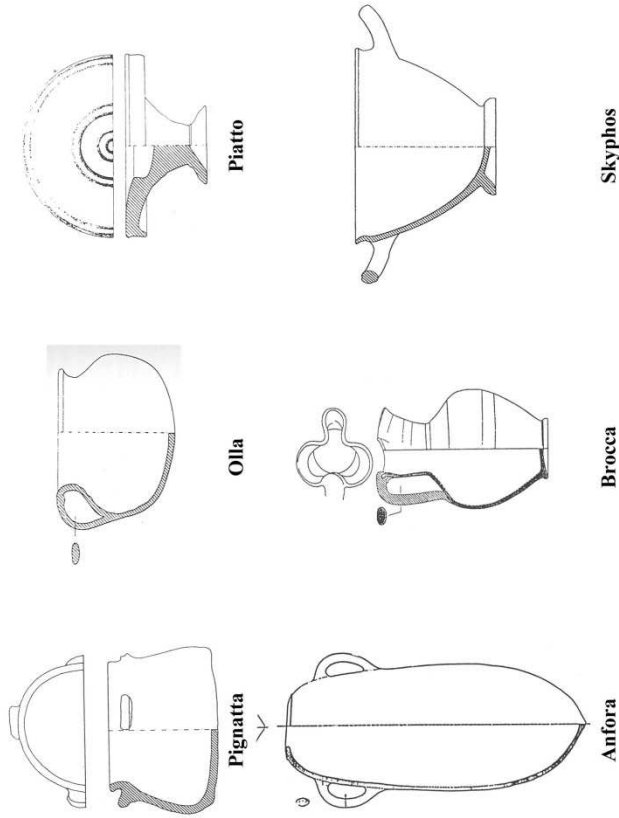
**DSCE** Chi ha condotto gli scavi?

**CSDC** Quando è stato rinvenuto?

<b>INV</b>	<b>INVENTARIO</b>	
<b>INVN</b>	<b>Numero</b>	33379

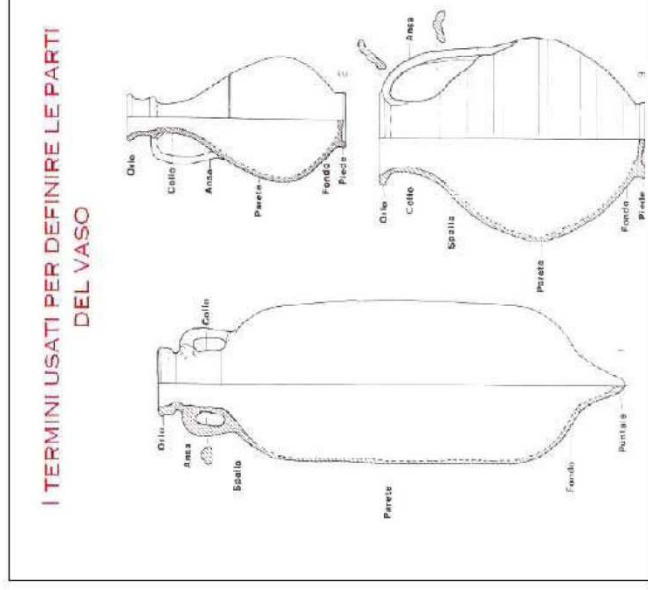
<b>OG</b>	<b>OGGETTO</b>	
<b>OGT</b>	<b>Oggetto</b>	Pignatta
<b>OGTD</b>	<b>Definizione</b>	Orlo estroflesso; vasca a profilo troncoconico, quattro prese simmetriche, contrapposte, applicate sotto l'orlo e aggettanti verso l'alto. Fondo piatto.
<b>OGTO</b>	<b>Indicazioni sull'oggetto</b>	

**OGTD** Come si chiama il vaso oggetto della scheda?  
Scegli il termine adatto fra quelli proposti  
Anfora, brocca, pignatta, olla, skyphos:



**OGTO** Osserva attentamente il vaso

- Descrivi la sua forma iniziando dalla parte superiore
- Utilizza i termini adatti aiutandoti con la figura



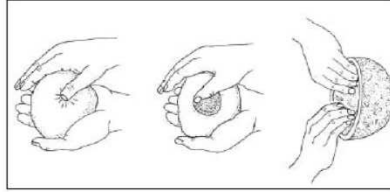
<b>DT</b>	<b>CRONOLOGIA</b>	
<b>DTF</b>	<b>Fascia cronologica di riferimento</b>	Età tardo arcaica
<b>DTZ</b>	<b>Cronologia generica</b>	
<b>DTZG</b>	<b>Secolo</b>	VI-V a.C.
<b>DTZS</b>	<b>Frazione di secolo</b>	Fine -inizi

**DT** Quando è stato costruito?

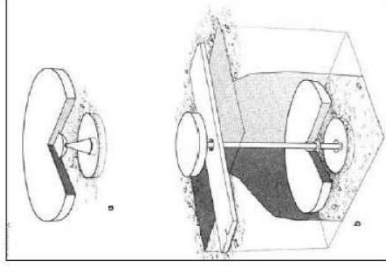
**DTF** A quale periodo appartiene?

**DTZG** Siamo in grado di definire il secolo?  
Osserva le immagini  
Confronta il vaso da te catalogato con quelli proposti  
Individua quello che più si avvicina

## TECNICHE DI LAVORAZIONE



Lavorazione a mano



Lavorazione a tornio

- Le parti del vaso venivano lavorate separatamente al tornio poi venivano unite insieme prima della cottura
- Le anse e i puntali venivano eseguiti a mano e poi attaccati al vaso
- Infine il vaso veniva introdotto nella fornace per la cottura

CO	CONSERVAZIONE
STC	Stato di conservazione
STCC	Stato di conservazione
STCS	Indicazioni specifiche

Parzialmente ricomposta  
 Ricomposta da più frammenti. Priva di un'ansa. Lacuna sull'orlo. Reintegrazioni. Tracce di bruciato sulla superficie esterna.

STCC Osserva il vaso e indica quale di questi termini è quello giusto per indicare lo stato di conservazione

- ✓ Integro (se il vaso è intero)
- ✓ Frammentario (se mancano molte parti)
- ✓ Mutilo (se mancano parti importanti ma meno del 50%)
- ✓ Parzialmente integro (se presenta piccole lacune)
- ✓ Ricomponibile (se presenta piccolissime lacune che possono essere ricostruite al 100%)
- ✓ Parzialmente ricomposto (se l'oggetto si presenta restaurato parzialmente con una percentuale pari a più del 50%)
- ✓ Ricomposto (se l'oggetto è stato restaurato in tutte le sue parti fino al raggiungere la sua forma originaria)

STCS Descrivi le condizioni del vaso:

- Mancano parti?
- Presenta la superficie corrosa o abrasa?
- È stato ricostruito da più frammenti?



Brocca acroma V-IV a.C.



Pignatta ad impasto – fine VI inizi V sec. a.C.

MI	DATI TECNICI
MTCT	Materia e Tecnica
MTCM	Materia
MTCT	Tecnica
MIS	Misure
MISU	Unità
MISA	Altezza
MISL	Larghezza
MISP	Profondità
MISD	Diametro
MISN	Lunghezza
MISS	Spessore
MISV	Varie

Argilla d'impasto grossolano di colore grigio-marrone con abbondanti inclusi bianchi di piccola e media grandezza

A mano

7

9,5

MTCM Di che cosa è fatto il vaso  
 Di che colore è l'argilla?

MTCT Osserva le figure e indica con quale tecnica è stata realizzato il vaso

MIS Misura il vaso indicando:

- ✓ L'altezza
  - ✓ La larghezza
  - ✓ Il diametro del collo
  - ✓ La lunghezza dell'ansa
- E tutte le altre misure che ritieni necessarie

<b>RS</b>	<b>RESTAURI</b>
<b>RST</b>	<b>Restauri</b>
<b>RSTS</b>	Situazione
<b>RSTT</b>	Tipo di intervento

**RSTS** Osserva il vaso e utilizza il termine adatto

- ✓ Parzialmente restaurato
- ✓ Restaurato

<b>DF</b>	<b>DATI ANALITICI</b>
<b>NSC</b>	Notizie storico-critiche

<b>DA</b>	<b>DATI AMMINISTRATIVI</b>
<b>CDG</b>	Condizione giuridica
<b>CDGG</b>	Indicazione generica
<b>CDGS</b>	Indicazione specifica

Proprietario pubblico  
Regione Siciliana // Museo Archeologico Regionale "A. Salinas"

**CDGG** Il vaso da te esaminato è di proprietà pubblica o privata?

**CDGS** Chi è il proprietario?

<b>AL</b>	<b>ALLEGATI</b>
<b>ALG</b>	<b>Allegati specifici</b>
<b>ALGN</b>	Numero allegato grafico
<b>ALGP</b>	Tipo

<b>FTA</b>	<b>Allegati fotografici</b>
<b>FTAN</b>	Numero allegato fotografico
<b>FTAP</b>	Tipo

<b>DVA</b>	<b>Documenti vari</b>
<b>DVAN</b>	Numero documento allegato
<b>DVAP</b>	Tipo

**AL** Indica il numero e il tipo di allegato da te prodotti

- ✓ Disegni
- ✓ Fotografie
- ✓ Video
- ✓ Altro

<b>DO</b>	<b>FONTI DOCUMENTAZIONE</b>
<b>BIB</b>	<b>Bibliografia</b>
<b>BIBA</b>	Autore
<b>BIBG</b>	Titolo monografia o periodico
<b>BIBL</b>	Luogo di pubblicazione
<b>BIBD</b>	Anno di pubblicazione
<b>BIBP</b>	Pagine

Di Stefano, C.A.  
Palermo Punica  
Palermo  
1998  
445

**BIB** Se le notizie e le informazioni da te utilizzate sono tratte da libri indica:

- ✓ L'autore
- ✓ Il titolo
- ✓ Il luogo dove è stato pubblicato il libro
- ✓ L'anno di pubblicazione
- ✓ Le pagine che contengono le informazioni

<b>CM</b>	<b>COMPILAZIONE</b>
<b>CMP</b>	Compilazione
<b>CMPD</b>	Data
<b>CMPN</b>	Nome compilatore

2014

**CMPD** Indica l'anno di compilazione della scheda

**CMPN** Inserisci il tuo cognome seguito dal nome e quello dei tuoi compagni che hanno realizzato la scheda

<b>AN</b>	<b>ANNOTAZIONI</b>
<b>OSS</b>	Osservazioni



# REGIONE SICILIANA

MUSEO ARCHEOLOGICO REGIONALE  
"ANTONINO SALINAS"



PROGETTO DIDATTICO

"DAL MUSEO... ALLO SCAVO"

LICEO ARTISTICO STATALE  
DAMIANI ALMEYDA

SCHEDA RA

N.

ANNO SCOLASTICO

2013 / 2014

## CD CODICI

<b>TSK</b>	<b>TIPO SCHEDA</b>	RA
LIR	Livello di ricerca	C
NTC	CODICE UNIVOCO	
NTCR	Codice Regione	19
NCR	CODICE REGIONALE	
NCRN	Numero catalogo Regione Siciliana	00.....
ROA	Riferimento oggetto aggregato	
ESC	Ente schedatore	Liceo Artistico D. Almeyda
ECP	Ente competente	AIMRPA

## RV GERARCHIA

<b>RVE</b>	<b>RIFERIMENTO VERTICALE</b>	
RVEL	Livello	Bene semplice
RVES	Definizione oggetto livello superiore	
RVEI	Definizione oggetto livello inferiore	
RVED	Definizione complesso	

## LC LOCALIZZAZIONE

<b>PVC</b>	<b>LOCALIZZAZIONE</b>	
PVCS	Stato	
PVCP	Provincia	PA
PVCC	Comune	Palermo
PVCF	Frazione	
PVCL	Località	

## LDC COLLOCAZIONE SPECIFICA

LDC	Definizione	Museo
LDCD	Qualificazione	Pubblico
LDCN	Denominazione	Ex Convento dei Padri. Filippini
LDCC	Complesso architettonico / ambiente di appartenenza	Museo archeologico regionale "A. Salinas"
LDCU	Denominazione spazio viabilistico	Via Bara all'Olivella 24
LDCM	Sede	Museo archeologico regionale "A. Salinas"
LDCA	Denominazione raccolta	
LDCS	Specifiche	Corridoio Palermo, vetrina ..
LDCT	Note	

## INV INVENTARIO DI MUSEO O DI SOPRINTENDENZA

INV	Numero	33718
INVD	Data	



**RP REPERIMENTO****LOCALIZZAZIONE  
GEOGRAFICA DI  
REPERIMENTO**

<b>LGRS</b>	Stato
<b>LGRR</b>	Regione
<b>LGRP</b>	Provincia
<b>LGRC</b>	Comune
<b>LGRF</b>	Frazione
<b>LGRL</b>	Località

**SPR** Specifiche di reperimento

Necropoli Punica; tomba 6

**DATI DI SCAVO**

<b>DSC</b>	Ente responsabile
<b>DSCE</b>	Soprintendenza alle Antichità di Palermo
<b>DSCA</b>	Tusa, V.
<b>DSCD</b>	Data dello scavo
<b>DSCI</b>	Inventario dello scavo

**OG**

<b>OGTD</b>	Definizione
<b>OGTQ</b>	Qualificazione
<b>OGTT</b>	Precisazione definizione tipologia
<b>OGTN</b>	Denominazione / dedicazione
<b>OGTV</b>	Identificazione

Serbatoio globulare a vasca chiusa, foro d'immissione centrale, presa apicata sulla spalla; becco a canale con foro di combustione ovale ed estremità arrotondata; piede a disco.

**OGTO**

Indicazioni sull'oggetto

**QNT**

<b>QNTN</b>	Numero
<b>CLS</b>	Classe e / o produzione

Lucerne greche

**SGT**

<b>SGTT</b>	Titolo
<b>SGTS</b>	Indicazioni sul soggetto

**DT CRONOLOGIA**

<b>DTF</b>	Fascia cronologica di riferimento
------------	--------------------------------------

Età ellenistica

**DTZ**

<b>DTZG</b>	Secolo
<b>DTZS</b>	Frazione di secolo

IV-III

II quarto-I quarto

**AU DEFINIZIONE CULTURALE**

<b>AUT</b>	AUTORE
<b>AUTR</b>	Riferimento dell'intervento
<b>AUTN</b>	Nome

<b>AUTA</b>	Dati anagrafici
<b>AUTB</b>	Altro artista di riferimento
<b>AUTM</b>	Fonte

**ATB**

<b>ATBD</b>	Denominazione
<b>ATBM</b>	Fonte

Prodotto di officine greco-occidentali  
Bibliografia; analisi tecnica

**CMM**

<b>CMMN</b>	Nome
<b>CMMD</b>	Data
<b>CMMC</b>	Circostanza
<b>CMMF</b>	Fonte

**MI DATI TECNICI****MTC MATERIA E TECNICA**

<b>MTCM</b>	Materia
<b>MTCCT</b>	Tecnica

Argilla di colore arancio scuro  
A tornio. A vernice nera

**MIS**

<b>MISU</b>	Unità
<b>MISA</b>	Altezza
<b>MISL</b>	Larghezza
<b>MISP</b>	Profondità
<b>MISD</b>	Diametro
<b>MISN</b>	Lunghezza
<b>MISS</b>	Spessore
<b>MISG</b>	Peso
<b>MISV</b>	varie

3,6

6,5

10,2

4,5

**CO CONSERVAZIONE**

<b>STC</b>	STATO DI CONSERVAZIONE
<b>STCC</b>	Stato di conservazione
<b>STCS</b>	Indicazioni specifiche

Integra

Vernice degradata in rosso.

**RS RESTAURI**

<b>RST</b>	RESTAURI
<b>RSTS</b>	Situazione
<b>RSTT</b>	Tipo di intervento
<b>RSTE</b>	Ente responsabile

**ALB**

<b>ALBT</b>	Tipo
-------------	------

**DF DATI ANALITICI**

<b>ISR</b>	ISCRIZIONI
<b>ISRC</b>	Classe di appartenenza
<b>ISRL</b>	Lingua
<b>ISRS</b>	Tecnica di scrittura
<b>ISRT</b>	Tipo di caratteri
<b>ISRP</b>	Posizione

ISRA	Autore
ISRI	Trascrizione
NSC	Notizie storico-critiche

#### DA DATI AMMINISTRATIVI

#### CDG CONDIZIONE GIURIDICA

CDGG	Indicazione generica
CDGS	Indicazione specifica
CDGI	Indirizzo

#### VI VINCOLI

VIX	Vincoli
VIN	PROVVEDIMENTI DI TUTELA
VINT	Tipo di provvedimento

#### AL ALLEGATI

ALG	ALLEGATI GRAFICI
ALGN	Numero allegato grafico
ALGP	Tipo

#### FTA ALLEGATI FOTOGRAFICI

FTNA	Numero allegato fotografico
FTAP	Tipo

#### DVA DOCUMENTI VARI

DVAN	Numero documento allegato
DVAP	Tipo

#### DO FONTI E DOCUMENTAZIONE

##### BIB BIBLIOGRAFIA

BIBA	Autore
BIBC	Curatore
BIBF	Tipo
BIBG	Titolo monografico e periodico
BIBO	Autore del contributo preso in esame
BIBT	Titolo del contributo
BIBL	Luogo di pubblicazione
BIBZ	Editore
BIBD	Anno di pubblicazione
BIBE	Numero di edizione
BIBY	Volume
BIBS	Specifiche (numero, mese, serie)
BIBP	Pagine
BIBY	Pagine contenenti porzione interessata
BIBX	Note

##### FTE DOCUMENTAZIONE FOTOGRAFICA ESISTENTE

--	--

FTEP	Tipo
FTES	Specifiche
FTEG	Collocazione

#### DRA DOCUMENTAZIONE

DRA	GRAFICA
DRAT	Tipo
DRAS	Scala
DRAD	Data
DRAC	Collocazione

#### DVE DOCUMENTI VARI

DVET	Tipo
DVEC	Collocazione

#### DAV DOCUMENTO AUDIOVISIVO

DAVS	Tipo supporto
DAVI	Identificatore di volume
DAVC	Collocazione
DAVT	Note

#### CM COMPILAZIONE

CMP	COMPILAZIONE
CMPD	Data
CMPN	Nome compilatore
	2014

#### FUR FUNZIONARIO

FURS	Funzionario responsabile referente scolastico
FURC	Funzionario responsabile del CRICD

#### AN ANNOTAZIONI

##### OSS Osservazioni

--	--

# BUON LAVORO da

