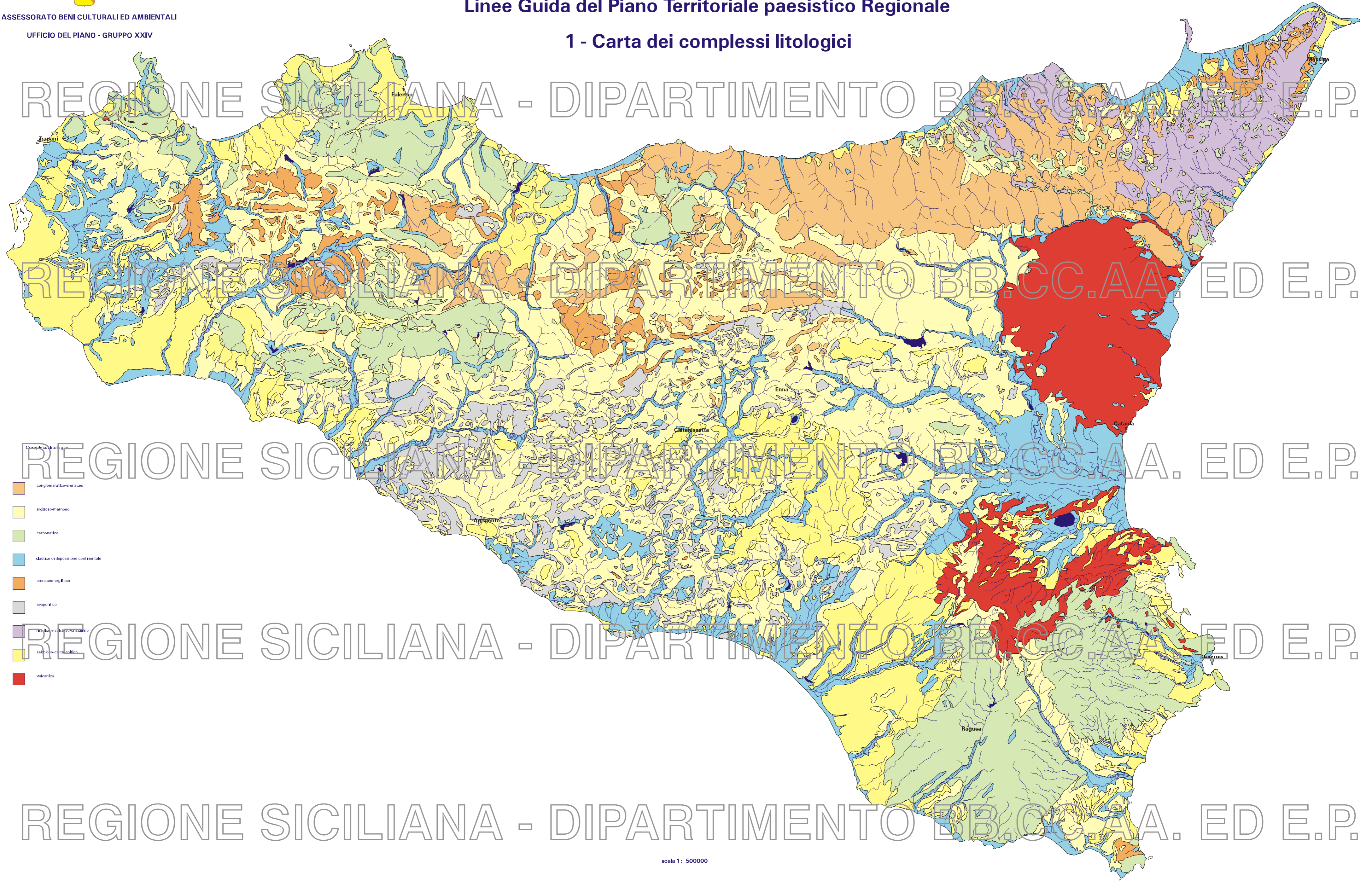


# Linee Guida del Piano Territoriale paesistico Regionale

## 1 - Carta dei complessi litologici



- Complessi litologici
- conglomeratico-arenaceo
  - argilloso-maroso
  - carbonatico
  - clastico di deposizione continentale
  - arenaceo-argilloso
  - evaporitico
  - igneo e metamorfico
  - calcareo-carbonatico
  - volcanico